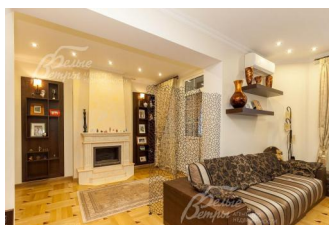
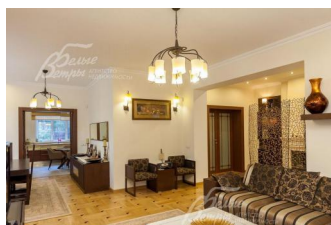
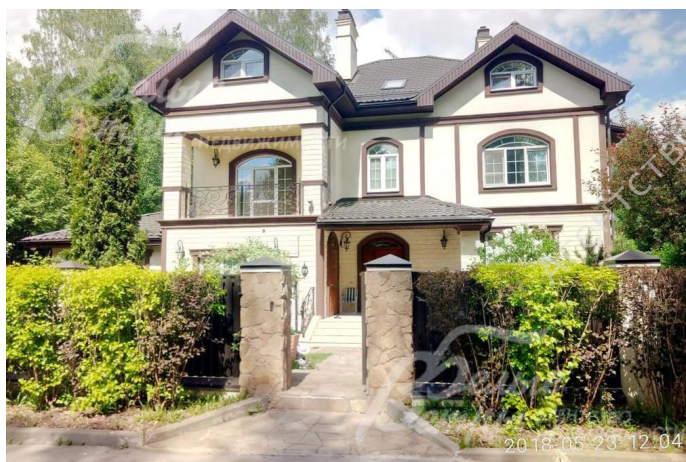


Снят с реализации

Курс ЦБ РФ 18.12.25 \$ — 80.38 руб. € — 94.15 руб.



Дом, Заречный КП Код: 109-106

Код: 109-106

Особенности объекта

Идеальный дом для большой семьи с детьми. С большим количеством спален и общих помещений. Во всех своих аспектах и деталях - красиво и качественно построенный, отделанный и меблированный, в классическом стиле, в спокойных тонах. На ухоженном лесном участке. В давно обжитом коттеджном поселке высокого уровня, в престижном месте. Центральные коммуникации. Близость инфраструктуры.

Расположение

Заречный КП (Ватутинки)

Калужское шоссе, от МКАД по шоссе: 15 км, всего: 16 км

Тип застройки: обжитой к/п

Дом

Общая площадь строений: 580 м² ((жилой дом 461 кв.м, гараж с квартирой персонала ок.120кв.м))

Год постройки дома: 2007 (ремонт 2016)

Количество уровней: 3

Спален: 7. **С/узлов:** 5. **Комнат всего:** 10.

Опции: машиномест крытых: 2, в т.ч. в теплом гараже: 2; сауна; квартира для персонала; терраса; камин.

Материал стен: кирпич, утеплитель

Облицовка стен: штукатурка, покраска

Крыша: металлочерепица

Окна: стеклопакеты ПВХ (двойные)

Стадия готовности: меблирован

1-ый этаж: крыльцо 9 кв.м, тамбур 5.5 кв.м, холл 20 кв.м, гостиная-столовая 39 кв.м с выходом на крытую утепленную веранду - зимний сад 28 кв.м, каминная 10 кв.м, кухня 18 кв.м, с/узел с душевой кабиной, гостевая спальня 18 кв.м, бильярдная/тренажерная 24 кв.м, сауна с раздевалкой, душевой и с/узелом, бойлерная/постирочная 27 кв.м

2-ой этаж: холл 22 кв.м, Главная спальня 25 кв.м с гардеробной 5 кв.м, ванной комнатой 6 кв.м и балконом 6 кв.м, спальня/кабинет 19 кв.м с выходом на балкон, детская спальня 19 кв.м, общий с/узел 9.5 кв.м, спальня 17 кв.м с гардеробной 4 кв.м

3-ий этаж: игровая 65 кв.м, оборудованная детскими тренажерами, две спальни 25 кв.м и 18 кв.м, с/узел 9 кв.м, кладовая 7 кв.м

Описание внутренней отделки: выполнена качественная отделка с использованием дорогих материалов: стены оклеены обоями, на полу дубовый паркет, потолки оштукатурены + подвесные с подсветкой, декорированы карнизами с лепниной. Двери дубовые.

Инженерное обеспечение: котел VITOGAS 050, бойлер VITOCCELL100, многоступенчатая система

очистки воды; вентиляция естественная приточно-вытяжная, установлены 5 кондиционеров DAIKIN;

видеонаблюдение в доме и на участке, сигнализация выведена на пульт КПП.

Мебель, оборудование: дом меблирован на 100 %. Итальянская мебель из массива дерева, кухня оборудована немецкой техникой Kuppersbusch, столешница из искусственного мрамора, камин в гостиной из натурального мрамора.

Дополнительные строения: .

- гараж на 2 а/м с 2-х комнатной квартирой для персонала с кухней.

- Две беседки и детская площадка.

Дополнительная информация о доме: дом выстроен и отделан в классическом архитектурном стиле. Фундамент ленточный монолитный, железобетонные перекрытия, высота потолков 3 - 3.2 метра. На окнах решетки - ажурная ковка.

Участок

Площадь участка, соток: 20

Тип участка: с деревьями и ландшафтом

Благоустройство участка: двухуровневый ландшафтный дизайн, газоны, лесные деревья, ели, туи, декоративные кустарники, цветники, сделан дренаж участка

Статус земли: земли поселений для ИЖС

Дополнительная информация об участке: участок прямоугольной формы расположен в конце поселка, огорожен деревянным забором на кирпичных столбиках с цоколем

Коммуникации

Газ: есть (магистральный)

Э/э: есть (15 кВт)

Водопровод: центральный

Канализация: централизованная

Телефон: есть (московский номер)

Интернет: есть (выделенная линия, спутниковое ТВ)

Охрана: есть (строгая, КПП)

Описание инфраструктуры

Рядом ресторан «BAUsafe» и магазин, спортивный клуб ЦСК с футбольным полем и бассейном

Элементы положит. окружения

Поселок граничит с лесным массивом, в 1.5 км озеро - Озерное.