

## Снят с реализации

Курс ЦБ РФ 18.12.25 \$ — 80.38 руб. € — 94.15 руб.

### [Дом, Клубничные поля к/п Код: 272-904](#)

**Код: 272-904**

**Примечание. Возможен обмен с доплатой на:**  
ликвидная

#### Особенности объекта

Оригинальный, качественно построенный кирпичный дом в обжитом охраняемом коттеджном поселке с центральными коммуникациями. Снаружи полностью облицован камнем, внутри подготовлен под чистовую отделку. На участке березовая аллея, парковочная площадка на 4 м/м. Остановка общественного транспорта до м. Теплый Стан в 100м от поселка.

#### Расположение

Клубничные поля к/п (Анкудиново)

**Боровское шоссе**, от МКАД по шоссе: 21 км,  
всего: 21 км

**Киевское шоссе**, от МКАД по шоссе: 21 км,  
всего: 23 км

**Тип застройки:** сформированный к/п

#### Дом

**Общая площадь строений:** 372 м<sup>2</sup>

**Год постройки дома:** 2014

**Количество уровней:** 3

**Спален:** 4. **С/узлов:** 3. **Комнат всего:** 7.

**Опции:** терраса; камин; второй свет, библиотека/зимний сад, тренажерный зал, парковка на 4 машины.

**Материал стен:** кирпич + утеплитель

**Облицовка стен:** облицовочный декоративный камень

**Кровля:** мягкая

**Окна:** стеклопакеты ПВХ (2-х камерные ПВХ, на 3

этаже мансардные окна Velux)

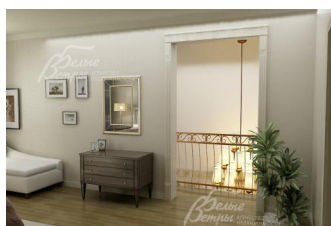
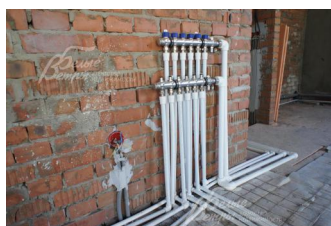
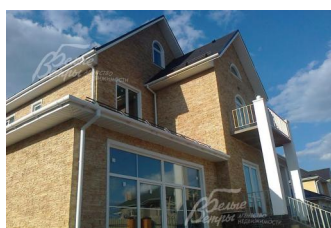
**Стадия готовности:** под чистовую отделку

**1-ый этаж:** крыльцо, прихожая 5.9 кв.м, холл 34.8 кв.м, библиотека 6.7 кв.м, терраса 30 кв.м, гостиная со вторым светом 36.1 кв.м, столовая 16 кв.м, веранда, столовая 16+11.3 кв.м, кухня 14.8 кв.м, постирочная 4.3 кв.м, с/у 3 кв.м, котельная 10.5 кв.м, тренажерный зал 36 кв.м

**2-ой этаж:** холл 28.8 кв.м с выходом на балкон 1.7 кв.м, главная спальня 22.7 кв.м с гардеробной 2.3 кв.м, балконом и с с/у 9.7 кв.м, с/у 2.1 кв.м, спальня 11.4 кв.м, спальня 10.1 кв.м с гардеробной 2.5 кв.м спальня 10.9 кв.м, с/у 4.6 кв.м

**3-ий этаж:** гардеробная 10.1 кв.м, помещение свободного назначения 61.9 кв.м, (потолки от 1.8 м до 4.5 м)

**Описание внутренней отделки:** стены оштукатурены, выполнена черновая стяжка, на 1 этаже уложен теплый пол: в столовой, в кухне и в гостиной. С 1 на 2 этаж установлена монолитная



лестница, со 2 на 3 этаж временная.

**Инженерное обеспечение:** коммуникации разведены по дому. Трубы - армированный металлопластик, радиаторы алюминиевые производства Италии (Globul). Установлены откатные ворота на электроприводе.

**Дополнительная информация о доме:** Межэтажные перекрытия для 1 и 2 этажа - железобетонные, для мансардного этажа - деревянные. Высота потолков 1 этажа 3.4 метра, 2 этажа 3 метра, 3 этажа от 1.8 до 4.5 метра. Разработан дизайн - проект помещений с подбором материалов, визуализацией и сметаи.

## Участок

**Площадь участка, соток:** 15

**Тип участка:** лесной (с взрослыми березами)

**Благоустройство участка:** перед домом парковка на 3-4 м/м, выполнен дренаж участка, организован газон, разработан ландшафтный дизайн (есть видеоролик).

**Статус земли:** ИЖС (Московская прописка)

**Дополнительная информация об участке:** участок расположен на возвышенности. По периметру установлено ограждение из металлопрофиля на кирпичных столбах и фундаменте

## Коммуникации

**Газ:** есть (магистральный)

**Э/э:** есть (15 кВт)

**Водопровод:** центральный

**Канализация:** централизованная

**Телефон:** возможно подключение

**Интернет:** есть (оптиковолокно (провайдер Optik.net.))

**Охрана:** есть (КПП, строгая пропускная система)

## Описание инфраструктуры

В поселке детская и спортивная площадки. В пешей доступности магазин «Перекрёсток». Через дорогу расположен загородный клуб Александр", в 5 км "Империл-Отель". Современная школа, а так же ясли и детские сады в Марушкино.

## Элементы положит. окружения

неподалеку река Незнайка и Крекшинские пруды, рядом торговый центр, в 5 минутах зона отдыха "Александр" с рестораном, зоопарком, бильярдом, сауной.