

Снят с реализации

Курс ЦБ РФ 18.12.25 \$ — 80.38 руб. € — 94.15 руб.

[Дом, Новое Бачурино к/п Код: 503-312](#)

Код: 503-312

Особенности объекта

Загородный дом в камерном обжитом поселке всего 8 км от МКАД. Качественная отделка и меблировка с элементами ар-деко. Функциональная планировка. Есть крытая терраса с мангальной зоной, гараж на 2 а/м, большая зона парковки, покрытая брусчаткой. Развитая инфраструктура района Коммунарка, Южное Бутово.

Расположение

Новое Бачурино к/п (Бачурино дер)
Калужское шоссе, от МКАД по шоссе: 4 км,
всего: 7 км

Тип застройки: сформированный к/п

Дом

Общая площадь строений: 300 м²

Год постройки дома: 2012

Количество уровней: 2

Спален: 5. **С/узлов:** 2. **Комнат всего:** 6.

Опции: машиномест крытых: 2, в т.ч. в теплом гараже: 2; камин.

Материал стен: кирпич и пеноблок

Облицовка стен: цоколь отделан искусственным камнем, стены оштукатурены

Кровля: мягкая

Окна: стеклопакеты ПВХ

Стадия готовности: меблирован

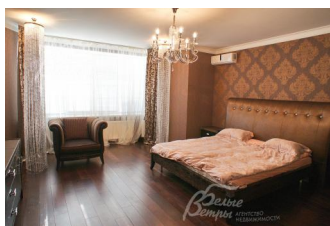
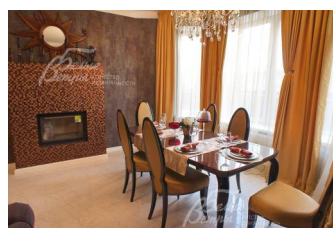
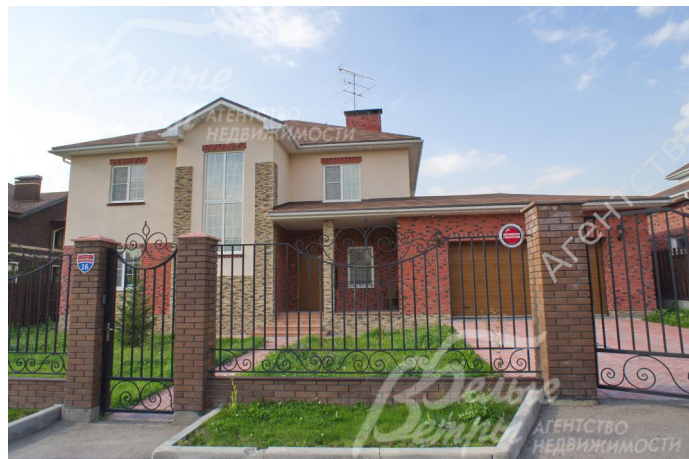
1-ый этаж: Крыльцо, прихожая 21 кв.м, санузел 7.6 кв.м, спальня-кабинет 23.5 кв.м, гостиная-столовая 40 кв.м, кухня 19 кв.м, гардеробная, котельная 7.4 кв.м, гараж 47.7 кв.м, терраса 20 кв.м.

2-ой этаж: Спальня 23.6 кв.м, спальня 32 кв.м, спальня 32.6 кв.м, спальня 15.5 кв.м, санузел, холл 12.7 кв.м.

Описание внутренней отделки: Отделка выполнена в стиле арт деко из качественных итальянских материалов. Стены оклеены бумажными и виниловыми обоями (пр-ва США). Полы отделаны паркетной доской и плиткой с водяным подогревом на 1 этаже и в санузле на 2 этаже. Лестничный марш -металлический каркас с деревянными ступенями. Потолки оштукатурены и выровнены. Вся сантехника установлена. Все коммуникации разведены под ключ. Радиаторы стальные марки Kermi. Двери дубовые шпонированные.

Инженерное обеспечение: В доме установлен двухконтурный котел марки Protherm мощностью 45 кВт, бойлер косвенного нагрева Protherm на 200 л и бойлер прямого нагрева Vaxi. В каждой комнате кондиционеры Electrolux.

Дополнительная информация о доме: Фундамент



монолитная плита, перекрытия межэтажные монолитные.

Участок

Площадь участка, соток: 12.7

Тип участка: с деревьями

Благоустройство участка: На участке растут туи и яблони, сделан дренаж, входит в общую ливневку.

Статус земли: Земли поселений для ИЖС

Дополнительная информация об участке: Участок прямоугольной правильной формы, 2 справа, огражден кованым забором в едином стиле поселка с лицевой стороны, по внутренним сторонам деревянным забором.

Коммуникации

Газ: есть

Э/э: есть (15 кВт)

Водопровод: центральный

Канализация: централизованная

Телефон: возможно подключение

Интернет: есть

Описание инфраструктуры

Инфраструктура п.Коммунарка, в 7 км ТЦ "Мега", "Ашан", "Икеа".