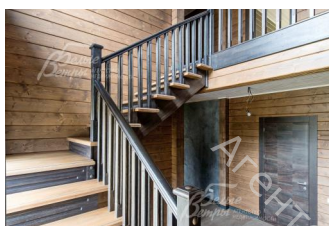
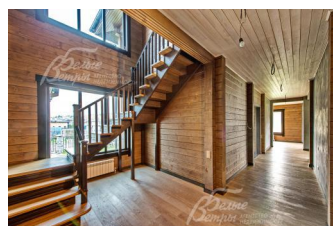
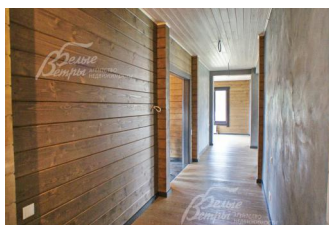


Снят с реализации

Курс ЦБ РФ 20.12.25 \$ — 80.72 руб. € — 94.51 руб.



[Дом, Графский лес КП Код: 405-810](#)

Код: 405-810

Особенности объекта

Новый красивый дом из клееного бруса с дорогой и стильной отделкой. Баня с зоной для барбекю. Квартира для персонала. Расположен в обжитом КП премиум-класса. Дома в поселке в едином стиле, центральные коммуникации, в поселке озеро, окружен реликтовым лесом, прогулочная зона в виде бульвара шириной 50 м с ландшафтным дизайном

Расположение

Графский лес КП (Каменка)

Киевское шоссе, от МКАД по шоссе: 21 км, всего: 28 км

Калужское шоссе, от МКАД по шоссе: 17 км, всего: 40 км

Тип застройки: обжитой к/п

Дом

Общая площадь строений: 465 м² (Дом 379 кв.м + Баня 86.5 кв.м)

Год постройки дома: 2012 (отделка 2015-2016г.)

Количество уровней: 2

Спален: 5. **С/узлов:** 3. **Комнат всего:** 6.

Опции: машиномест крытых: 4, в т.ч. в теплом гараже: 2; баня; сауна; квартира для персонала; терраса; Центральный пылесос в доме и бане марки "Electrolux"..

Материал стен: клееный профилированный брус 220 мм

Облицовка стен: клееный профилированный брус 220 мм

Кровля: металлочерепица (Абразивная металлочерепица Metrobond (пр-ва Австрия))

Окна: стеклопакеты деревянные

Стадия готовности: под ключ

1-ый этаж: Крыльцо 16 кв.м, прихожая 6 кв.м с гардеробной 7 кв.м, холл 14 кв.м, гостиная 27.7 кв.м с выходом на террасу 20 кв.м, кухня-столовая 20 с кладовой 7.6 кв.м, спальня 16 кв.м, с/узел 7 кв.м с душевой и ванной для собаки, лестничный холл 16 кв.м, кладовая 9 кв.м, гараж 53 кв.м, котельная 13 кв.м с отдельным входом, тех.помещение 7.8 кв.м.

2-ой этаж: Лестничный холл 16 кв.м, спальня 17.5 кв.м, коридор 14 кв.м, спальня 14 кв.м с выходом на балкон 14 кв.м, с/узел 7 кв.м с душевой, спальня 16 кв.м, гл.спальня 27.7 кв.м с с/узелом 10.6 кв.м, с гардеробной 8.7 кв.м и с выходом на балкон 9.5 кв.м, прачечная 10.6 кв.м (проход в квартиру для персонала). Квартира для персонала (отдельный вход с улицы): прихожая 6.8 кв.м, кухня-столовая 10 кв.м, спальня 14 кв.м, с/узел, кладовая.

Описание внутренней отделки: Отделка элитными материалами в современном модном стиле. Стены из окрашенного бруса дополняют деревянные (пр-ва Италия)

материалами в современном модном стиле. Стены из окрашенного бруса дополняют деревянные (пр-ва Италия)

двери и подоконники. Также применены эффектная декоративная штукатурка и обои. Керамогранит большого размера. Сантехника брендов "Villeroy & Boch", "Duravit", "Antonio Lupi". Дубовый лестничный марш.

Инженерное обеспечение: В доме установлены газовый котел Buderus на 70 кВт с электронной системой управления и бойлер косвенного нагрева ACV на 300 л. Центральный пылесос "Electrolux" в доме и бане.

Мебель, оборудование: Кухня Volcuchino (пр-ва Италия), фасады комбинированные дерево (шпон) и пластик, столешница из искусственного камня, встроенная техника марки "ZUG", холодильник марки "Liebherr".

Дополнительные строения: Баня из клееного профилированного бруса 220 мм одноэтажная в едином стиле с домом.

Терраса 25.5 кв.м с зоной для барбекю и подведенной водой, комната отдыха 19 кв.м, раздевалка 8.8 кв.м, с/узел, тех.комната, предбанник 12 кв.м с душевой и СПА джакузи, парная 8 кв.м с электрической печью.

Дополнительная информация о доме: Фундамент- железобетонная монолитная плита. Перекрытия на 1 этаже ж/б монолитные, на 2 этаже-деревянные.

Участок

Площадь участка, соток: 26

Тип участка: поле

Благоустройство участка: В поселке есть благоустроенное озеро с пляжем и прогулочными зонами. Участок с газоном и дорожками, вокруг дома сделан дренаж.

Статус земли: Земли населенных пунктов под жилое строительство

Дополнительная информация об участке: Участок прямоугольной формы, расположен в центре поселка, огражден кованым забором на каменных столбах с каменным цоколем.

Коммуникации

Газ: есть (магистральный)

Э/э: есть (25 кВт)

Канализация: централизованная

Телефон: есть (МГТС)

Интернет: есть (оптиковолокно)

Охрана: есть (Вооруженная. На въезде в поселок расположен КПП со шлагбаумом, оборудованным системой сканирования номеров. Индукционный кабель по периметру посёлка, оптические датчики и круглосуточное видеонаблюдение. Вся информация поступает на центральный пульт, к которому подключены и охранные системы каждого дома.)