

Снят с реализации

Курс ЦБ РФ 19.12.25 \$ — 80.03 руб. € — 94.25 руб.

[Дом, Ваутутинки к/п Код: 140-824](#)

Код: 140-824

Особенности объекта

Красивый дом в английском стиле, с функциональной планировкой, дизайнерская дорогая отделка и мебель в классическом стиле с элементами барокко, преимущественно в светлых тонах. Высокого уровня коттеджный поселок, расположенный в лесном массиве, со своим прудом с зоной отдыха, собственный спортивно-оздоровительный комплекс с бассейном (150 м от дома).

Расположение

Ваутутинки к/п (Ватутинки)

Калужское шоссе, от МКАД по шоссе: 15 км, всего: 17 км

Тип застройки: обжитой к/п

Дом

Общая площадь строений: 460 м² (Дом 340 кв.м + гараж 120 кв.м)

Год постройки дома: 2012

Количество уровней: 3

Спален: 4. **С/узлов:** 4. **Комнат всего:** 5.

Опции: квартира для персонала; терраса; камин; холодный подвал; хамам.

Материал стен: кирпич (керамический блок многощелевой)

Облицовка стен: натуральный керамический облицовочный кирпич Vandersanden

Кровля: мягкая

Окна: стеклопакеты деревянные (лиственница)

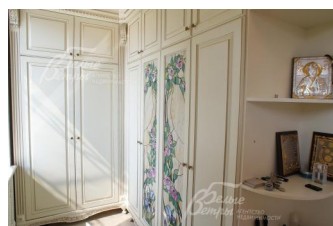
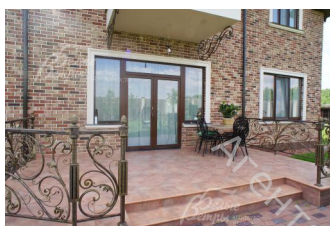
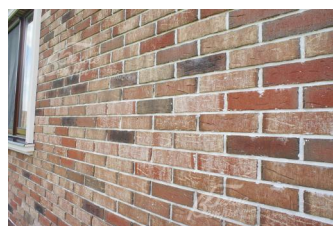
Стадия готовности: меблирован

Цоколь: Постирочная- гардеробная 23 кв.м

1-ый этаж: Крыльцо 8.5 кв.м, прихожая- холл 23.7 кв.м, гардеробная 12 кв.м, кухня-гостиная 81 кв.м с выходом на террасу 20 кв.м, спальня-кабинет 24 кв.м, коридор, санузел 5.6 кв.м с душевой, гардеробная.

2-ой этаж: Коридор 7 кв.м, спальня 17.7 кв.м с с/узлом 9.7 кв.м, главная спальня 30 кв.м с двумя гардеробными 10 кв.м и 20 кв.м, с с/узлом 8.7 кв.м, хамам 5 кв.м, спальня 31.4 кв.м с с/узлом 8 кв.м.

Описание внутренней отделки: На стенах в общественных помещениях - декоративная штукатурка, в спальнях бумажные обои. На полу в цоколе, холле, кухне, и санузлах - керамогранит, в остальных комнатах массив доски (маренный дуб) палубной укладки. Ж/б монолитная лестница с дубовыми ступенями, перила художественная ковка (бронза). Сантехника элитной марки Villeroy & Boch. Радиаторы стальные Керми, спрятаны за декоративными панелями из дерева. Элетрика дизайнерская в рамках из бронзы. Двери из массива дерева, филенчатые с резными элементами,



сделанные на заказ, мраморные подоконники. Дизайнерские итальянские люстры.

Инженерное обеспечение: Газовый котел Kiturami 80 кВт с электронным блоком управления Viessmann. Бойлер косвенного нагрева на 300 л Viessman. Многоступенчатая системы очистки воды, естественноприточная вентиляция, сигнализация с датчиками движения

Мебель, оборудование: Вся мебель дизайнерская на заказ. Итальянская кухня с островом с деревянными фасадами и натуральной гранитной столешницей. Вся встроенная техника Kuppersbusch.

Дополнительные строения: Двухэтажный гараж (первый этаж отделан под ключ, второй под чистовую) с квартирой для персонала 120 кв.м.

1 этаж: гараж 40 кв.м на два авто, тамбур 9.7 кв.м, котельная 10 кв.м.

2 этаж : прихожая 7 кв.м, кухня- столовая 10 кв.м, 2 спальни по 11 кв.м, с/узел 9.6 кв.м, гардеробная.

Дополнительная информация о доме: Фундамент ж/б монолитная чаша, перекрытия межэтажные ж/б монолитные

Участок

Площадь участка, соток: 21

Тип участка: парковый с ландшафтным дизайном

Благоустройство участка: На участке высажено более 60 туй, 6 голубых елей, 5 пихт, более 10 сосен, различные хвойные кустарники. Плодовые деревья (яблони и вишни). Устроены газон и уличное освещение. Парковочные места и все дорожки выложены клинкерной брусчаткой. Вокруг дома и по участку дренаж

Статус земли: Земли населенных пунктов для ИЖС

Дополнительная информация об участке: Забор спереди участка кованный на кирпичных столбах с кирпичным цоколем, с других сторон деревянный на кирпичных столбах выше 3-х метров

Коммуникации

Газ: есть

Э/э: есть (20 кВт)

Водопровод: центральный (+ индивидуальная скважина 60 м)

Канализация: централизованная

Телефон: есть

Интернет: есть (оптоволокно)

Охрана: есть

Описание инфраструктуры

В поселке спортивно-развлекательный центр (фитнес-зал, бассейн, сауны, боулинг, бильярдный зал, банкетный зал, бар-кафе, мини-детский сад), зона отдыха на берегу небольшого пруда, площадка для игр (большой теннис, минифутбол, волейбол); детская площадка; служба доставки продуктов, прачечная, гостевая автостоянка

Элементы положит. окружения

В поселке есть благоустроенный пруд с прогулочной зоной и зоной отдыха, поселок расположен в лесном массиве, в котором организована прогулочная зона.