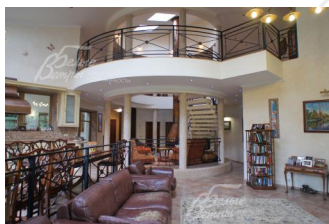
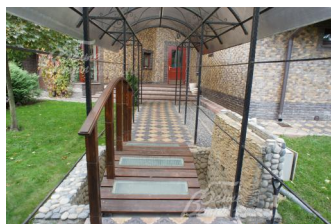


Снят с реализации

Курс ЦБ РФ 19.12.25 \$ — 80.03 руб. € — 94.25 руб.



Дом, Согласие-2 КП Код: 124-834

Код: 124-834

Особенности объекта

Меблированный коттедж оригинальной авторской архитектуры. Бассейн с противотоком 10х4м, сауна, хамам, панорамное остекление, стильные дизайнерские решения в отделке в стиле «кантри», высокого уровня инженерия. Главная спальня на 1-ом этаже, все спальни - со своими санузлами, на 2-м этаже спальни - с антресолями. Квартира для персонала. Хорошее расположение в поселке у пруда и детских площадок. Участок с богатым ландшафтным дизайном

Расположение

Согласие-2 КП (Фоминское)

Калужское шоссе, от МКАД по шоссе: 14 км, всего: 17 км

Тип застройки: обжитой к/п

Дом

Общая площадь строений: 703 м²

Количество уровней: 3

Спален: 5. **С/узлов:** 7. **Комнат всего:** 7.

Опции: бассейн; машиномест крытых: 2, в т.ч. в теплом гараже: 2; сауна; квартира для персонала; терраса; камин; хамам, бассейн скиммерный с противотоком 10 м X 4 м, глубина 1.5 м, зимний сад, спальни с антресолями.

Материал стен: кирпич

Облицовка стен: плитка под бельгийский кирпич с элементами из стеклянной мозаики

Окна: стеклопакеты деревянные

Стадия готовности: меблирован

1-ый этаж: Крыльцо 11 кв.м, тамбур, холл 15 кв.м, зона камина 21.7 кв.м с открытым круглым камином из меди и вторым светом, зона гостиной 36 кв.м с выходом на улицу и вторым светом, кухня-столовая 45 кв.м со вторым светом, главная спальня 35.7 кв.м с гардеробной, с камином, с выходом на террасу и с с/узлом 12.6 кв.м, кабинет 14.6 кв.м, зимний сад 28 кв.м со вторым светом, гостевой с/узел, зона бассейна 78.7 кв.м с туалетом и душевой и со вторым светом, сауна 5 кв.м с дровяной печью, хамам 5 кв.м, котельная 6 кв.м, гараж 55.5 кв.м.

2-ой этаж: Холл-галерея 10.5 кв.м, холл 20.5 кв.м со вторым светом, спальня 14 кв.м с антресолью 7 кв.м, спальня 14 кв.м с антресолью 7 кв.м, спальня 14 кв.м с антресолью 7 кв.м, с/узел 10.6 кв.м, бельевая 5 кв.м с гардеробной 7 кв.м, с постирочной 10.7 кв.м, антресоль игровая комната 24.6 кв.м, коридор 8.5 кв.м, галерея над бассейном 22.5 кв.м. Квартира для персонала: прихожая, кухня-столовая 21 кв.м, спальня 16.6 кв.м с с/узлом 5.7 кв.м.

Описание внутренней отделки: Оригинальная архитектура дома гармонична с внутренним интерьером и

отделкой в стиле "кантри". Стены отделаны декоративной рельефной штукатуркой и "венетианкой", в детских спальнях пробковое покрытие, в санузле плитка и мозаика. Полы покрыты итальянской плиткой с водяным подогревом, в жилых зонах пробка. Потолки подвесные ГКЛ с различной подсветкой. Лестница железобетонная монолитная дизайнерская отделана мозаикой, перила художественная ковка. Вся сантехника установлена брендов "Ideal Standard" и "Santek". Все коммуникации разведены под ключ. Батареи стальные "Керми", под окнами конвекторы. Двери деревянные массив дуба, многие с витражами.

Инженерное обеспечение: В доме установлены газовый котел "Westen" (пр-ва Италия) на 100 кВт и бойлер косвенного нагрева ACV Smart на 300 л. Система очистки воды многоступенчатая. Вентиляционные каналы в каждом помещении с установленными вытяжными вентиляторами и дополнительные приточные каналы с клапанами влаги. Подключены датчики движения в доме.

Мебель, оборудование: Вся мебель остается. Большая часть ее из дерева ручной работы привезена из Малайзии. Фасады кухни из состаренного дуба, встроенная техника бренда "Restart". Люстры-художественная ковка из меди и муранское стекло.

Дополнительные строения: Деревянная беседка с мангалом. Кирпичная печь с духовкой и казаном. Пруд с водопадом. Вольер для собак.

Дополнительная информация о доме: Фундамент железобетонный монолитный ленточный. Перекрытия железобетонные.

Участок

Площадь участка, соток: 15

Тип участка: парковый

Благоустройство участка: Участок с богатым ландшафтным дизайном: растут ели 15 шт., сосны 17 шт., клены 5 шт., 50 туй, плакучая ива, огромное количество декоративных кустарников, разбит газон, организовано уличное освещение. Вокруг дома и по участку сделан дренаж.

Статус земли: Земли населенных пунктов для ИЖС

Дополнительная информация об участке: Участок прямоугольной формы расположен в центре поселка огорожен кованым забором со вставками из дерева на каменных столбах с цоколем, по бокам деревянным забором на кирпичных столбах с цоколем.

Коммуникации

Газ: есть (магистральный)

Э/э: есть (15 кВт)

Водопровод: центральный

Канализация: централизованная

Телефон: есть

Интернет: есть

Охрана: есть (КПП, ЧОП)

Описание инфраструктуры

Вблизи поселка два супермаркета, магазин хозтоваров, пункт выдачи Ozon, автомойка, красивейшая деревянная церковь «Покров Божьей матери на Десне». В Жуковке частная школа 1-11 классы "Путь к успеху". В 2,5 км от поселка расположен оздоровительный комплекс УД Президента РФ "Ватутинки", в котором есть: бассейны (детский и взрослый), финская сауна, римская сауна, диско-бар, пивной бар, спортклуб, услуги стилиста, массажиста, косметолога, парикмахера, лечение: диагностика заболеваний, оздоровительные и корректирующие процедуры, кабинеты физиотерапии/ На выходе из посёлка остановка автобуса 422 до м. Ольховая. В 4 км микрорайон "Новые Ватутинки Центральные" со всей инфраструктурой (школы, поликлиника, супермаркеты, кафе, фитнес - клуб, ТРЦ "Лайнер")