

Снят с реализации

Курс ЦБ РФ 18.12.25 \$ — 80.38 руб. € — 94.15 руб.

[Дом, Новоглаголево к/п Код: 203-452](#)

Код: 203-452

Особенности объекта

Коттедж из профилированного бруса, оригинально сочетается с облицовочной клинкерной плиткой, расположен на лесном участке в обжитом стародачном коттеджном поселке. Функциональная планировка (5 спален), 2 спальни на 1-м этаже, качественная отделка дорогостоящими материалами, с мебелью. Дом расположен в тупике, в отдаленной части посёлка. Центральные коммуникации. ИЖС

Расположение

Новоглаголево к/п (Новоглаголево)
Киевское шоссе, от МКАД по шоссе: 32 км,
всего: 37 км
Тип застройки: обжитой к/п

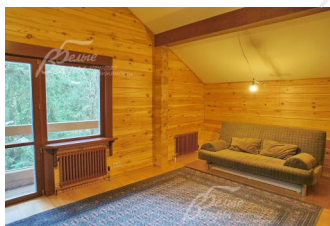
Дом

Общая площадь строений: 230 м²
Количество уровней: 2
Спален: 5. **С/узлов:** 3. **Комнат всего:** 6.
Опции: терраса; камин.
Материал стен: профилированный брус 200 X 200
Облицовка стен: клинкерная плитка
Кровля: натуральная черепица (стропила-клееный брус)
Окна: стеклопакеты деревянные (теплосберегающие)
Статия готовности: меблирован
1-ый этаж: Терраса-крыльцо 8 кв.м, прихожая 7.6 кв.м, холл 20 кв.м, гостиная с камином 34.5 кв.м, кухня-столовая 12 кв.м с выходом на террасу, спальня 16.6 кв.м, спальня 14.5 кв.м, с/узел, котельная 6.5 кв.м.
2-ой этаж: Холл 11 кв.м, главная спальня 35 кв.м с гардеробной и ванной, спальня 25 кв.м с гардеробной 6 кв.м и балконом, спальня 16 кв.м с балконом, санузел 6 кв.м.

Описание внутренней отделки: Отделка выполнена с использованием дорогостоящих материалов: натуральный камень, бук, дуб и керамическая плитка европейских производителей. Стены отделаны натуральным камнем и лиственницей. Полы с водяным подогревом покрыты керамической плиткой, на втором этаже в холле и комнатах полы бамбуковые. Лестница деревянная (лиственница). Потолки подвесные. Двери массив мореного дуба. Подоконники деревянные. Сантехника брендов "Duravit" и "Villeroy & Boch". Смесители марки "Hansgrohe". Все коммуникации разведены под ключ. Вся инженерия немецких и финских производителей. Выключатели с датчиком движения. Радиаторы "Zehnder".

Инженерное обеспечение: Котел "Wolf" и бойлер на 200 л. Вентиляция естественная.

Мебель, оборудование: Итальянские светильники, кухня (пр-ва Италия), полностью укомплектована техникой Mille, холодильник Hitachi, винный шкаф



Дополнительные строения: Хозблок, навес

Дополнительная информация о доме: Фундамент монолитный, перекрытия деревянные. Высота потолков от 3 м.

Участок

Площадь участка, соток: 12

Тип участка: лесной

Благоустройство участка: Вокруг дома сделан дренаж, дорожки вымощены брусчаткой, проведено освещение.

Статус земли: Земли поселений для ИЖС

Дополнительная информация об участке: Участок расположен в тупике, в самой удаленной части поселка, огорожен деревянным забором на бетонном основании с подъемными воротами из металлопрофиля на пульте управления.

Коммуникации

Газ: есть

Э/э: есть (10 кВт)

Водопровод: колодец (9 колец)

Канализация: централизованная

Интернет: возможно подключение

Охрана: есть (ЧОП)

Описание инфраструктуры

Известный поселок со своей инфраструктурой: собственный большой благоустроенный пруд, ресторан, церковь, детская площадка, рядом еще ресторан, магазины. В нескольких километрах инфраструктура Селятино, Апрелевки, Алабино.