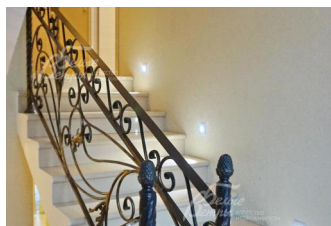
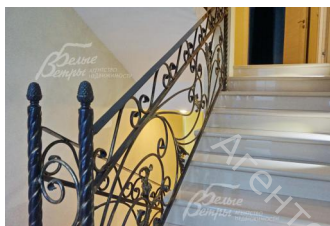
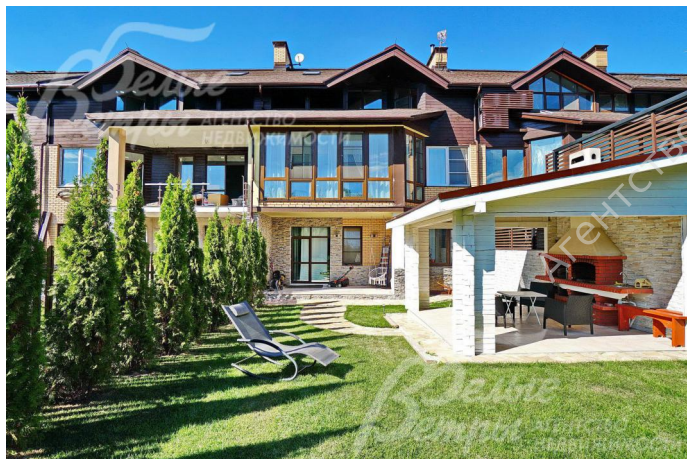


Снят с реализации

Курс ЦБ РФ 20.12.25 \$ — 80.72 руб. € — 94.51 руб.



[Таунхаус, Юрьев Сад КП Код: 575-802](#)

Код: 575-802

Особенности объекта

Стильно отремонтированный, с хорошей планировкой и продуманной инженерией таунхаус. Один из лучших поселков таунхаусов этого направления: в едином стиле, все центральные коммуникации, в тихом живописном месте (излучина реки и лес по границе) и в то же время в пешей доступности к городской инфраструктуре поселка Воскресенское (новый детский сад с бассейном, школа и поликлиника).

Расположение

Юрьев Сад КП (Воскресенское)

Калужское шоссе, от МКАД по шоссе: 7 км, всего: 11 км

Тип застройки: сформированный к/п

Дом

Общая площадь строений: 300 м²

Год постройки дома: 2012

Количество уровней: 3

Спален: 4. **С/узлов:** 4. **Комнат всего:** 6.

Опции: машиномест крытых: 1, в т.ч. в теплом гараже: 1; сауна; терраса; камин.

Материал стен: монолитный железобетонный каркас + керамический кирпич

Облицовка стен: Цоколь отделан искусственным камнем, стены облицовочным кирпичом и лиственницей.

Кровля: мягкая

Окна: стеклопакеты ПВХ

Стадия готовности: под ключ

1-ый этаж: Прихожая 11.6 кв.м с гардеробной 5 кв.м, холл 10 кв.м, гостиная кухня-столовая 38.7 кв.м с выходом на террасу 14.4 кв.м, кладовая, санузел с душем, котельная, гараж 18.7 кв.м.

2-ой этаж: Холл 16 кв.м с балконом, спальня-кабинет 18 кв.м, спальня 20 кв.м, главная спальня 21 кв.м с санузлом 5 кв.м и лоджией 14.4 кв.м, санузел 10.7 кв.м.

3-ий этаж: Спальня 18.5 кв.м с антресолью 9.6 кв.м, санузел 12 кв.м с ванной и кладовой 3 кв.м, игровая комната 61.5 кв.м с балконом 7 кв.м.

Описание внутренней отделки: Современная стильная отделка преимущественно в светлых тонах из дорогих материалов. Стены окрашены, отделаны декоративной штукатуркой, оклеены обоями, в некоторых спальнях на стены нанесены фрески, в санузлах плитка, на мансарде стены отделаны шумоизоляцией. Полы отделаны керамогранитом и плиткой с водяным подогревом, в спальнях и на мансарде ламинат высокого качества. Потолки подвесные ГКЛ, многоуровневые с различной

подсветкой. Лестничный марш железобетонный, ступени из искусственного мрамора, перила художественная

ковка. Вся сантехника установлена итальянских брендов. Ванна 3го этажа сделана из искусственного мрамора. Все коммуникации разведены под ключ. Радиаторы стальные "Kermi". К каждому TV и к каждому рабочему месту подведен кабель интернета.

Инженерное обеспечение: В доме установлены одноконтурный газовый котел "Thermona" на 35 кВт и бойлер косвенного нагрева "Thermona" на 150 л. Система очистки воды многоступенчатая. Вентиляция естественно-приточная. В каждой жилой комнате выводы под кондиционеры.

Дополнительные строения: Беседка с барбекю

Дополнительная информация о доме: Фундамент- железобетонная монолитная плита и стены цоколя.

Перекрытия железобетонные монолитные. Высота потолков от 2.8 м.

Участок

Площадь участка, соток: 3.5

Тип участка: без деревьев

Благоустройство участка: Сделан дренаж.

Статус земли: Земли населенных пунктов под строительство блокированных жилых домов с общественным блоком, зоной отдыха и спортивными сооружениями.

Дополнительная информация об участке: Участок прямоугольной формы огорожен металлическим прозрачным забором, сзади глухим металлическим забором.

Коммуникации

Газ: есть (магистральный)

Э/э: есть (15 кВт)

Водопровод: центральный (ВЗУ на поселок)

Канализация: централизованная

Интернет: есть

Охрана: есть (КПП, патрулирование, видеонаблюдение, вневедомственная охрана. В каждом доме кнопка экстренного вызова охраны.)

Описание инфраструктуры

В поселке «Юрьев сад» действующий фитнес-комплекс с бассейном и детской игровой комнатой, большая примыкающая к реке зона отдыха. В шаговой доступности (500 метров) - новые современные государственные школа, детский сад, поликлиника, также - магазины и остановка общественного транспорта до метро Теплый Стан. Вблизи развитые районы Москвы - Южное Бутово, поселок Воскресенское, дер.Ямонтово