

## Снят с реализации

Курс ЦБ РФ 19.12.25 \$ — 80.03 руб. € — 94.25 руб.

### [Дом в аренду. Пятовское Код: 237-013](#)

**Код: 237-013**

#### Особенности объекта

Сдается в аренду уютный светлый меблированный дом. Функциональная планировка, стильная отделка, есть вся необходимая бытовая техника. Расположен на ухоженном участке 10 соток.

#### Расположение

Пятовское

**Киевское шоссе**, от МКАД по шоссе: 21 км, всего: 30 км

**Калужское шоссе**, от МКАД по шоссе: 17 км, всего: 27 км

**Тип застройки:** коттеджная застройка

#### Дом

**Общая площадь строений:** 255 м<sup>2</sup>

**Год постройки дома:** 2012

**Количество уровней:** 3

**Спален:** 4. **С/узлов:** 3. **Комнат всего:** 5.

**Опции:** терраса; камин.

**Материал стен:** кирпич+утеплитель

**Облицовка стен:** декоративная штукатурка Минералит

**Кровля:** металлочерепица

**Стадия готовности:** меблирован

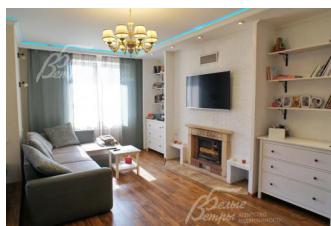
**1-ый этаж:** терраса-крыльцо 24 кв.м, тамбур-прихожая 7 кв.м, холл 17 кв.м, гостиная 34 кв.м с камином и зоной отдыха(восточный топчан), кухня-столовая 25 кв.м, спальня-кабинет 17 кв.м, с/у 3 кв.м, котельная 7 кв.м с отдельным выходом на улицу

**2-ой этаж:** холл 17 кв.м, главная спальня 18 кв.м с с/у 7 кв.м и гардеробной 6 кв.м, спальня 18 кв.м с гардеробной 6 кв.м, спальня 15 кв.м с гардеробной 5 кв.м, с/у 7 кв.м, постирочная 5 кв.м

**3-ий этаж:** мансарда 25 кв.м

**Описание внутренней отделки:** интерьер дома организован по фен-шуй. Отделка выполнена со вкусом из современных дорогих материалов с восточными "нотками". Стены окрашены, мансарда отделана вагонкой. На полу керамогранит с водяным подогревом, плитка и ламинат под состаренное дерево  
**Инженерное обеспечение:** система грубой очистки воды. Естественно приточная вентиляция. Отопление обеспечивается пеллетным котлом "Kiturami". Установлен бойлер косвенного нагрева "Drazice" с электротэном на 200 л. Проводной интернет. Спутниковое ТВ "Триколор". Оборудована сигнализация - датчики движения, выведена на пульт ЧОП в Птичном

**Мебель, оборудование:** дом полностью меблирован. Кухня - деревянные филленчатые фасады (массив ясеня), столешница из дерева. Встроенная бытовая техника ведущих мировых марок, таких как "Zanussi", "Cata", "Electrolux". Установлена стиральная машина.



техника ведущих мировых марок, таких как "Zanussi", "Cata", "Electrolux". Установлена стиральная машина.

Шторы, светильники, карнизы в полном объеме

## Участок

**Площадь участка, соток:** 10

**Тип участка:** поле с ландшафтом

**Благоустройство участка:** сделаны дорожки и площадка для 2-х автомобилей. Высажен газон. Оборудовано уличное освещение и ливневый дренаж вокруг дома

**Дополнительная информация об участке:** участок огорожен металлическим забором

## Коммуникации

**Э/э:** есть (15 кВт)

**Водопровод:** индивид. скважина

**Канализация:** автономная

**Интернет:** есть (оптоволокно)

**Охрана:** нет (сигнализация на пульт ЧОП)

## Элементы положит. окружения

тихое место, недалеко находятся река и лес