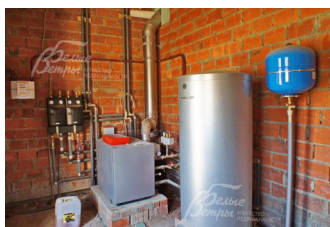


Снят с реализации

Курс ЦБ РФ 18.12.25 \$ — 80.38 руб. € — 94.15 руб.



Дом, Антоновка к/п Код: 171-870

Код: 171-870

Особенности объекта

В элитном КП «Антоновка» современный проект 512 кв.м премиального уровня с бассейном 7 м х 3.6 м, большой участок 36 соток граничит с лесным участком. Разведены все центральные коммуникации, установлены котел и бойлер. При въезде в поселок магазин "Дикси", мясная и молочная лавка от фермера. В 3 км школа-пансион «Летово» для одаренных детей

Расположение

Антоновка к/п (Зименки)

Калужское шоссе, от МКАД по шоссе: 7 км, всего: 9 км

Киевское шоссе, от МКАД по шоссе: 7 км, всего: 14 км

Тип застройки: сформированный к/п

Дом

Общая площадь строений: 512 м²

Количество уровней: 2

Спален: 5. **С/узлов:** 5. **Комнат всего:** 8.

Опции: бассейн; машиномест крытых: 2, в т.ч. в теплом гараже: 2; терраса; Бассейн чаша 7 м X 3.6 м глубина 1.6 м с римским входом.

Материал стен: кирпич

Облицовка стен: Цоколь отделан искусственным камнем, стены декоративной штукатуркой "Короед" и клинкерной плиткой.

Кровля: мягкая

Окна: стеклопакеты ПВХ

Стадия готовности: под отделку

1-ый этаж: Крыльцо-терраса 70 кв.м, тамбур 5 кв.м, холл 54 кв.м, гардеробная 6 кв.м, кухня-столовая 21 кв.м с выходом на террасу, гостиная 47 кв.м, кабинет-спальня 19.6 кв.м с с/узлом 5.5 кв.м, постирочная 8 кв.м, с/узел, комната отдыха 11.5 кв.м, сауна 9 кв.м, с/узел 5 кв.м, зона бассейна 71.5 кв.м с выходом на террасу, гараж 58 кв.м, котельная 16 кв.м.

2-ой этаж: Холл 24 кв.м, главная спальня 24 кв.м с с/узлом 7 кв.м и с гардеробной 7 кв.м, спальня 23 кв.м с с/узлом 7 кв.м и с гардеробной 5 кв.м, спальня 24 кв.м, спальня 23 кв.м, с/узел 7 кв.м.

Описание внутренней отделки: Без отделки. На полу 1 этажа чистовая стяжка. По дому разведено отопление, установлены стальные радиаторы "Керми".

Инженерное обеспечение: Установлены газовый котел "Viessmann" на 100 кВт и бойлер косвенного нагрева "Viessmann" на 500 л. Вентиляция естественно-приточная.

Дополнительная информация о доме: Фундамент ленточный железобетонный монолитный. Перекрытия железобетонные монолитные.

Участок

Площадь участка, соток: 36

Тип участка: прилесной

Благоустройство участка: Растут лесные деревья: 17 берез и 4 дуба.

Статус земли: земли населенных пунктов для ИЖС

Дополнительная информация об участке: Участок прямоугольной формы расположен в центре поселка огорожен деревянным прозрачным забором на металлических столбах.

Коммуникации

Газ: есть (магистральный)

Э/э: есть (20 кВт)

Водопровод: центральный (скважина на поселок)

Канализация: централизованная

Интернет: возможно подключение

Охрана: есть (КПП, сигнализация, видеонаблюдение, патрулирование)

Описание инфраструктуры

В поселке частный детский сад. Благоустроенная рекреационная зона, выделенные места для активного отдыха - детские игровые и спортивные площадки, многопрофильная игровая площадка со скалодромом, для игр в волейбол, бадминтон, мини-футбол, открытый теннисный корт, баскетбольная площадка, футбольное поле. Зимой площадка превращается в каток. Многоуровневая система безопасности. При въезде в поселок супермаркет "Азбука Вкуса", ресторан Магадан, аптека и фитомагазин, банк. В 1 км фитнес-клуб с бассейном и СПА-зоной, теннисным кортом и батутным центром - Теннис.ру. В 3 км школа-пансион «Летово» для одаренных детей. В 5 км г. Московский. В 5 мин езды метро Филатов Луг.