

Снят с реализации

Курс ЦБ РФ 19.12.25 \$ — 80.03 руб. € — 94.25 руб.

[Таунхаус, Ели к/п Код: 151-949](#)

Код: 151-949

Особенности объекта

Таунхаус под ключ с мебелью на 2,5 сотках, с 5 спальнями. Гараж, перед домом площадка на 2 авто. Все центральные коммуникации. Охраняемый обжитой поселок таунхаусов с низкими коммунальными платежами.

Расположение

Ели к/п (Фоминское)

Калужское шоссе, от МКАД по шоссе: 14 км, всего: 18 км

Киевское шоссе, от МКАД по шоссе: 14 км, всего: 27 км

Тип застройки: обжитой к/п

Дом

Общая площадь строений: 289 м²

Количество уровней: 3

Спален: 5. **С/узлов полных:** 3. **С/узлов неполных:** 1.

Комнат всего: 7.

Опции: машиномест крытых: 1, в т.ч. в теплом гараже: 1; Площадка на 2 авто.

Материал стен: кирпич+ утеплитель

Облицовка стен: кирпич под "рваный" камень

Кровля: мягкая

Окна: стеклопакеты деревянные

Стадия готовности: меблирован

1-ый этаж: Прихожая 10.6 кв.м, с/узел, гараж 24 кв.м, холл 20 кв.м, кухня-столовая-гостиная 55 кв.м.

2-ой этаж: Холл 11.4 кв.м, кладовая, с/узел 5 кв.м, главная спальня 24.4 кв.м с гардеробной 6 кв.м и с с/узлом 6 кв.м, спальня 20 кв.м с с/узлом 5 кв.м, спальня 15 кв.м.

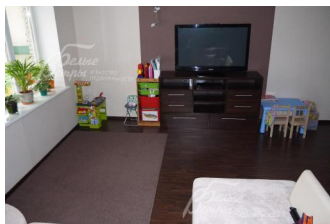
3-ий этаж: Помещение свободного назначения 41.кв.м, спальня 21 кв.м, спальня 19 кв.м, кладовая 4 кв.м.

Описание внутренней отделки: В гостиной и холлах стены окрашены, в спальнях оклеены обоями. Полы покрыты ламинатом, в санузлах плиткой, в спальнях ковролин. Полы первого этажа с подогревом. Лестничный марш деревянный. Потолки

гипсокартонные, окрашены. Сантехника установлена бренда "Grohe". Все коммуникации разведены под ключ. Двери шпонированные. Радиаторы стальные.

Инженерное обеспечение: В доме установлены котел "Buderus" и электрический бойлер на 200 л. Система очистки воды многоступенчатая. На первом этаже в гостиной установлен кондиционер "Hitachi". Подключены датчики движения.

Дополнительная информация о доме: Фундамент-монолитная лента. Перекрытия железобетонные монолитные.



Участок

Площадь участка, соток: 2.5

Тип участка: без деревьев

Статус земли: Земли населенных пунктов для дачного строительства

Дополнительная информация об участке: Участок прямоугольной формы расположен в глубине поселка огорожен забором из металлопрофиля

Коммуникации

Газ: есть (магистральный)

Э/э: есть (без ограничения, 380 кВт)

Водопровод: центральный

Канализация: централизованная

Телефон: возможно подключение

Интернет: есть (оптоволокно)

Охрана: есть (КПП, ЧОП)

Описание инфраструктуры

Спортивная площадка, детская площадка, прогулочная лесная зона, в 900 м инфраструктура к/п "Фоминское" (два продуктовых магазина), в 3 км инфраструктура микрорайона Новые Ватутки, в 3 км г. Троицк с развитой городской инфраструктурой: школы, дет. сады, магазины, поликлиника, [фитнес-центр с бассейном Резиденция](#).