

## Снят с реализации

Курс ЦБ РФ 19.12.25 \$ — 80.03 руб. € — 94.25 руб.

### [Дом, Искра к/п Код: 134-923](#)

**Код: 134-923**

#### Особенности объекта

Дом под отделку, с функциональной планировкой, в лесном массиве, в поселке с центральными коммуникациями, всего в 15 км от МКАД. Хорошее качество строительство, высокие потолки, отличная мансарда большой площади с высокими потолками и окнами. В шаговой доступности общественный транспорт. В 1 км инфраструктура Новых Ватутинок и Троицка.

#### Расположение

Искра к/п (Ватутинки)

**Калужское шоссе**, от МКАД по шоссе: 16 км, всего: 17 км

**Тип застройки:** обжитой к/п

#### Дом

**Общая площадь строений:** 400 м<sup>2</sup>

**Количество уровней:** 4

**Спален:** 4. **С/узлов:** 4. **Комнат всего:** 6.

**Опции:** терраса; холодный подвал.

**Материал стен:** кирпич + бетоноблок

**Облицовка стен:** декоративная штукатурка с рустовкой из бетона по углам и декором вокруг окон, цоколь отделан натуральным камнем

**Кровля:** мягкая

**Окна:** стеклопакеты ПВХ

**Стадия готовности:** под чистовую отделку

**Цоколь:** Лестничный холл 12 кв.м, холл 9 кв.м, с/узел, помещения свободного назначения 16.5 кв.м, 33.6 кв.м, 11 кв.м, котельная 21 кв.м.

**1-ый этаж:** Тамбур 5 кв.м, холл 28.6 кв.м, санузел, кухня-спальня 16.7 кв.м, столовая 21 кв.м, гостиная 34 кв.м с выходом в зимний сад.

**2-ой этаж:** Холл 23.7 кв.м, гардеробная 6 кв.м, с/узел 5 кв.м, спальня 17.5 кв.м, спальня 25.5 кв.м, с/узел 7 кв.м, спальня 17 кв.м.

**3-ий этаж:** Мансарда: помещение свободного назначения 62 кв.м, санузел.

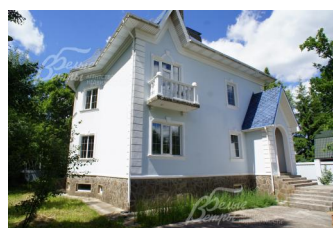
**Описание внутренней отделки:** Стены оштукатурены. Фасад дома выполнен под ключ.

Утеплена кровля. Лестница железобетонная монолитная. Частично разведены электричество, водопровод, канализация.

**Дополнительная информация о доме:** Фундамент-железобетонный ленточный, перекрытия-железобетонные монолитные.

#### Участок

**Площадь участка, соток:** 10



**Тип участка:** лесной

**Благоустройство участка:** На участке растут береза, дуб, сосна, вишня. Сделаны дорожки, монолитная парковка на 2 авто и площадка. Выполнены дренажные работы.

**Статус земли:** Земли населенных пунктов для садоводства

**Дополнительная информация об участке:** Участок расположен в середине поселка огорожен забором из профлиста на каменных столбах с бетонным цоколем, отделанным натуральным камнем с трех сторон.

## Коммуникации

**Газ:** есть (по границе)

**Э/э:** есть

**Водопровод:** индивид. скважина (50 м)

**Канализация:** централизованная (по границе)

## Описание инфраструктуры

Спортивная и детская площадки в поселке, полная городская инфраструктура поселка Ватутинки (школа, десткий сад, магазины, аптека и т.д.). В 2025 г в одном километре от поселка будет построена станция метро Ватутинки.