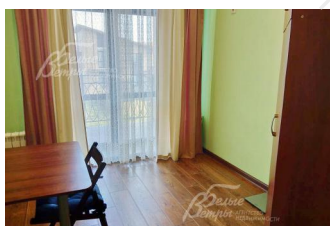
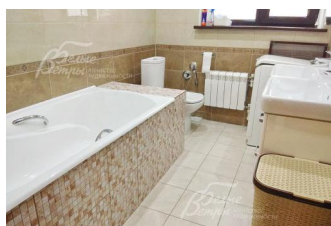
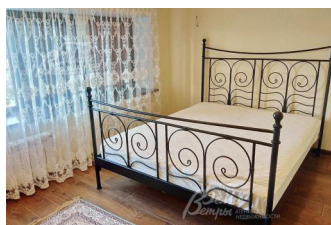


Снят с реализации

Курс ЦБ РФ 20.12.25 \$ — 80.72 руб. € — 94.51 руб.



Таунхаус в аренду. Марсель к/п Код: 586-004

Код: 586-004

Особенности объекта

Уютная светлая секция дуплекса в аренду в обжитом охраняемом КП Марсель. Полностью укомплектован всей необходимой мебелью и бытовой техникой. Все коммуникации центральные. КП расположен в живописном месте на берегу озера. Комфортная внутренняя и внешняя инфраструктура, хорошая экология - отличный вариант для проживания семьи!

Расположение

Марсель к/п (Никольское)

Калужское шоссе, от МКАД по шоссе: 32 км, всего: 34 км

Тип застройки: обжитой к/п

Дом

Общая площадь строений: 116 м²

Год постройки дома: 2013

Количество уровней: 2

Спален: 3. **С/узлов:** 2. **Комнат всего:** 5.

Материал стен: кирпич

Кровля: металлочерепица

Окна: стеклопакеты ПВХ

Стадия готовности: меблирован

1-ый этаж: прихожая, холл, кухня-столовая, гостиная, комната, с/у, терраса

2-ой этаж: холл, спальня, с/у, детская спальня, кабинет с выходом на балкон, кладовая

Описание внутренней отделки: отделка выполнена из качественных материалов. Стены однотонные в светлых тонах, многоуровневые потолки, много точечных светильников.

Инженерное обеспечение: установлен фильтр для очистки воды, газовый котел. Горячее водоснабжение обеспечивает котел. Эфирная тв-антенна.

Мебель, оборудование: есть вся необходимая мебель. Кухонный гарнитур "Стильные кухни" из массива дуба, диван, кресло в гостиной, в детской комнате 2-х этажная кровать и односпальная кровать, в спальне - двуспальная кровать, в кабинете стол и кресло. Дом укомплектован бытовой техникой - есть посудомоечная машина, газовая плита и духовой шкаф "DeLonghi", холодильник "Bosh". Так же в пользование арендатора предоставляется стиральная машина, пылесос и телевизор. Во всем доме есть карнизы со шторами. Есть точечные светильники, под длительного арендатора обсуждается покупка люстр.
Дополнительная информация о доме: лестничный марш выполнен из массива дуба

Участок

Площадь участка, соток: 4.2

Тип участка: без деревьев

Благоустройство участка: ровный участок с газоном, высажены небольшие кустарники

Дополнительная информация об участке: участок огорожен кованым забором

Коммуникации

Газ: есть (магистральный)

Э/э: есть (7 кВт)

Водопровод: центральный

Канализация: централизованная

Охрана: есть (2 КПП с охраной)

Описание инфраструктуры

В поселке богатая внутренняя инфраструктура - 3 детских площадки (одна из них с батутом), спортивные площадки, баскетбольная площадка, футбольное поле, фитнес-центр с секциями: фитнес, карате, йога; парковые зоны для прогулок всей семьей, рынок с натуральными и свежими продуктами, действующее кафе с изысканной кухней и отличным обслуживанием, зимой ледовая арена для катания на коньках или игры в хоккей. Вдоль озера благоустроена выстланная декингом прогулочная зона, есть причал для лодок. В поселке также есть действующий детский сад, магазин.

Элементы положит. окружения

благоустроенный пляж на берегу озера, лесной массив вокруг КП