

Снят с реализации

Курс ЦБ РФ 19.12.25 \$ — 80.03 руб. € — 94.25 руб.

[Дом, Булгаков к/п Код: 358-808](#)

Код: 358-808

Особенности объекта

Новый дом, с дорогой эксклюзивной отделкой, интерьером и мебелью, высокого уровня инженерия. Парная, кинотеатр, отдельно стоящий гараж на 2 авто. Участок с вековым дубом. Камерный клубный поселок с центральными коммуникациями. Рядом большое озеро и лес.

Расположение

Булгаков к/п

Калужское шоссе, от МКАД по шоссе: 25 км, всего: 40 км

Варшавское шоссе, от МКАД по шоссе: 24 км, всего: 31 км

Тип застройки: формирующийся к/п

Дом

Общая площадь строений: 377 м² (Дом 298 кв.м + гараж 79 кв.м)

Год постройки дома: 2012

Количество уровней: 3

Спален: 3. **С/узлов:** 4. **Комнат всего:** 6.

Опции: машиномест крытых: 2, в т.ч. в теплом гараже: 2; сауна; терраса; холодный подвал; зимний сад, кинотеатр.

Материал стен: полнотелый кирпич (М200) + 50 мм утеплителя (пенополистерол)

Облицовка стен: 1й и 2й этажи отделаны клинкерным кирпичом (пр-ва Германия), цоколь пиленым песчаником

Кровля: металлочерепица

Окна: стеклопакеты ПВХ

Стадия готовности: меблирован

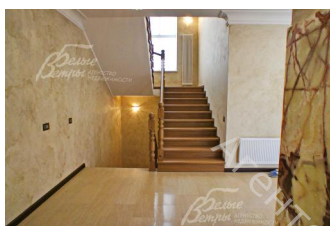
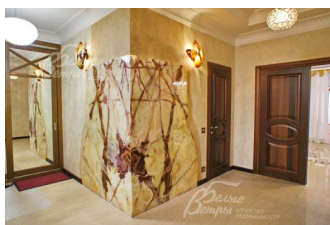
Цоколь: Холл 18 кв.м, комната отдыха - кинотеатр 32 кв.м, предбанник 6 кв.м с душевой и с/узлом, парная 6 кв.м, постирочная-кладовая 11.4 кв.м, кладовая 8 кв.м, котельная 15 кв.м с отдельным выходом на улицу, кладовая под лестницей 3 кв.м.

1-ый этаж: Крыльцо 13 кв.м, холл-прихожая 21 кв.м, гостиная 31 кв.м с выходом в зимний сад 21 кв.м, кухня-столовая 15 кв.м, спальня 19.4 кв.м, с/узел 8 кв.м с душевой.

2-ой этаж: Холл 13.6 кв.м, спальня 19.4 кв.м, главная спальня 30.6 кв.м с с/узлом 7 кв.м, с гардеробной 7 кв.м и с выходом на балкон 21 кв.м, кабинет 7 кв.м, с/узел 7.4 кв.м.

3-ий этаж: Чердак

Описание внутренней отделки: Современная стильная отделка из дорогих материалов. Во всех комнатах на стенах венецианская штукатурка, в прихожей элемент-слэб из оникса. В санузлах на стене импортная плитка и керамогранит (пр-ва Италия). В кинотеатре стены выполнены из натурального камня, состаренной доски, и две стены в стиле "лофт" (кирпич



кинотеатре стены выполнены из натурального камня, состаренной доски, и две стены в стиле "лофт" (кирпич

покрыт лаком). Стены парной и полки выполнены из термососны толщиной 3 см и натурального камня. Полы в прихожей, коридоре, кухне с гостиной и санузлах покрыты плиткой и керамогранитом с водяным подогревом, в других комнатах инженерная доска из ценных пород дерева (антивандальная). Потолки подвесные ГКЛ многоуровневые со встроенными точечными светильниками, карнизы очень широкие. Лестница- железобетонное основание покрыто дубовыми ступенями и подступенями, перила дубовые. Вся сантехника и мебель для ванных комнат бренда "Villeroy and Boch". Все коммуникации разведены под ключ. Радиаторы стальные "Kermi", в главной спальне встроенные конвекторы. В котельной медная разводка. Полотенцесушители "Zender". Двери массив красного дерева с итальянской фурнитурой (пр-ва Италия). Подоконники мраморные "Crema Marfil".

Инженерное обеспечение: В доме установлены газовый котел "Viessmann" на 60 кВт, резервный электродкотел, бойлер косвенного нагрева "Viessmann" на 300 л, система очистки воды многоступенчатая. Вентиляция естественно-приточная, во всех жилых комнатах установлены кондиционеры "Mitsubishi Electric". В парной печь "Kastor"(пр-ва Финляндия). Резервный нагнетающий насос для системы водоснабжения. Резервный генератор "SDMO" на 11 кВт. Стабилизаторы электричества на 3 фазы. В комнате отдыха профессиональная разводка для домашнего кинотеатра.

Мебель, оборудование: Кухня (пр-ва Германия), фасады лакированное МДФ, столешница из искусственного камня, вся встроенная техника (варочная панель (газовая), духовой шкаф, микроволновая печь, посудомоечная машина) марки "NEFF", встроенный холодильник "Liebherr". Все люстры и светильники из Италии. Шторы дорогие в классическом стиле.

Дополнительные строения: Гараж одноэтажный на 2 авто с хозблоком 79 кв.м. Гараж 40 кв.м, хозяйственная комната 23 кв.м с генератором.

Дополнительная информация о доме: Фундамент- железобетонная монолитная чаша. Перекрытия железобетонные монолитные.

Участок

Площадь участка, соток: 13.3

Тип участка: лесной

Благоустройство участка: На участке растет огромный вековой дуб, высажены молодые клены, организованы цветники и французский огород. Разбит газон. Вокруг дома и по участку выполнен дренаж. Дорожки на участке, стоянка на 2 авто и терраса 70 кв.м под барбекю отделаны клинкерной брусчаткой.

Статус земли: Земли населенных пунктов для ИЖС

Дополнительная информация об участке: Участок квадратной формы расположен в центре поселка огорожен спереди кованым прозрачным забором на металлических столбах с бетонным цоколем (единый стиль во всем поселке), с других сторон деревянным забором на металлических столбах с бетонным цоколем.

Коммуникации

Газ: есть (магистральный)

Э/э: есть (15 кВт)

Водопровод: центральный (ВЗУ на поселок)

Канализация: централизованная

Интернет: есть (оптиковолокно)

Охрана: есть (КПП, круглосуточная охрана)

Описание инфраструктуры

Инфраструктура Щапово.