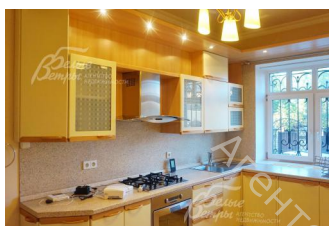
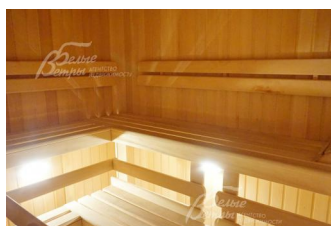
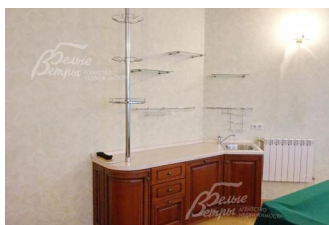


## Снят с реализации

Курс ЦБ РФ 18.12.25 \$ — 80.38 руб. € — 94.15 руб.



## Дом в аренду. Писково к/п Код: 349-006

**Код: 349-006**

### Особенности объекта

Уютный дом в аренду в тихом спокойном уголке первозданной природы. Функциональная планировка, сауна, камин, бильярд. На прекрасном ухоженном участке есть закрытая беседка с барбекю и гараж на 2 автомобиля. В непосредственной близости расположены детская площадка, река Десна с зоной для купания и лес. Закрытая охраняемая территория и солидное окружение. Вблизи развитая инфраструктура поселка Ватутинки и остановки общественного транспорта до м. Теплый Стан.

### Расположение

Писково к/п (Пенино)

**Калужское шоссе**, от МКАД по шоссе: 11 км, всего: 14 км

**Киевское шоссе**, от МКАД по шоссе: 7 км, всего: 17 км

**Тип застройки:** обжитой к/п

### Дом

**Общая площадь строений:** 367 м<sup>2</sup> (в том числе: жилой дом 297 кв.м + отдельно стоящий гараж на 2 а/м 40 кв.м + беседка с барбекю 20 кв.м + хоз. блок 10 кв.м)

**Год постройки дома:** 2002

**Количество уровней:** 4

**Спален:** 5. **С/узлов полных:** 3. **С/узлов неполных:** 2.

**Комнат всего:** 9.

**Опции:** машиномест крытых: 3, в т.ч. в теплом гараже: 1; сауна; камин; холодный подвал; беседка, бильярд.

**Материал стен:** пеноблок+кирпич+утеплитель

**Облицовка стен:** штукатурка с покраской

**Кровля:** мягкая ("Katepal")

**Окна:** стеклопакеты ПВХ (на всех этажах установлены решетки)

**Цоколь:** сауна с душевой 10 кв.м, комната отдыха 14 кв.м, постирочная 11 кв.м, котельная 10 кв.м, +0.5 уровня: бильярдная с кухонной зоной и выходом на участок 43 кв.м, теплый гараж 17 кв.м, холодная кладовая

**1-ый этаж:** прихожая 3 кв.м, холл 17 кв.м, гостиная с камином 27 кв.м, кухня 11 кв.м, с/у 2 кв.м, +0.5 уровня: спальня 15 кв.м с с/у 2 кв.м

**2-ой этаж:** холл 15 кв.м, детская комната 13 кв.м, спальня 16 кв.м, кабинет 11 кв.м, с/у с душевой кабиной 6 кв.м

**3-ий этаж:** холл 9 кв.м, кладовая 8 кв.м, гардеробная 8 кв.м, спальня 22 кв.м, с/у 9 кв.м

**Описание внутренней отделки:** на стенах в комнатах обои, в с/у - плитка. Потолки - обои под покраску. На полу 1 и 2 этажа - дубовый паркет, в мансарде ламинатная доска, в спальне - ковролин, на

кухне - плитка. Лестница из массива сосны.

**Инженерное обеспечение:** установлена система очистки воды "Rain Soft" с усиленной фильтрацией калия и железа. Вентиляция естественная приточно-вытяжная. Газовый котел "Viessmann" 50 кВт. Горячее водоснабжение обеспечивают газовый бойлер "American water heater company PROLine" на 200 л и расширительный бак "Reflex". Возможно подключение интернета и сигнализации. Домофонная система "Commax". Есть резервный генератор 7000 А и стабилизатор напряжения 1200 Вт.

**Мебель, оборудование:** дом частично меблирован. Вся недостающая мебель будет куплена под арендатора. В прихожей шкаф и вешалка. В холле шкаф-купе с зеркалами и стеллажом. В детской комнате кровать, напольные и настенные шкафы, письменный стол. Кухонный гарнитур со столешницей из искусственного камня. Газовая плита, духовой шкаф и холодильник - все марки "Ariston". Вытяжка "Elica". В зоне бильярдной комнаты - посудомоечная машина "Bosh". Стиральная машина "LG" на 7 кг. На кухне, в бильярдной и в спальне на мансарде есть люстры и светильники. В бильярдной, детской и спальне на 2-м этаже есть жалюзи. Карнизы и шторы будут приобретаться под арендатора.

**Дополнительные строения:** - закрытая беседка с барбекю;

- каменный гараж в стиле дома на 2 автомобиля;

- хоз.блок

## Участок

**Площадь участка, соток:** 15

**Тип участка:** лесной с ландшафтом

**Благоустройство участка:** ландшафтный дизайн с газоном, розариями, рокариями, цветниками и кустарниками. Взрослые лесные деревья - сосны и голубые ели. Плодовые деревья - яблони и черноплодные рябины. Оборудован искусственный прудик с альпийской горкой.

**Дополнительная информация об участке:** забор по периметру, с фасада - деревянный забор на кирпичных столбах с фундаментом, по бокам от дома - деревянный забор на металлических столбах.

## Коммуникации

**Газ:** есть (магистральный)

**Э/э:** есть (20 кВт)

**Водопровод:** индивид. скважина

**Канализация:** автономная

**Телефон:** возможно подключение (МГТС)

**Интернет:** возможно подключение

**Охрана:** есть (КПП на въезде)

## Описание инфраструктуры

В поселке - продуктовый магазин.

## Элементы положит. окружения

тихое живописное место на берегах двух рек - Незнайка и Десна