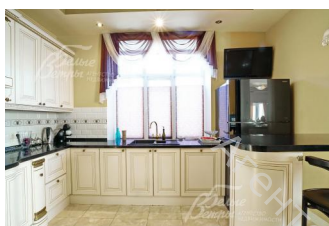
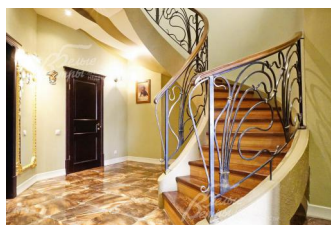


## Снят с реализации

Курс ЦБ РФ 20.12.25 \$ — 80.72 руб. € — 94.51 руб.



## Дом, Бельгийское предместье к/п Код: 308-811

**Код: 308-811**

### Особенности объекта

Оригинальный авторский проект дома, отличное качество строительства, фундаментальная постройка из железобетонного монолитного каркаса, заполненного кирпичом, облицован красивым бельгийским кирпичом. Дизайнерская отделка с использованием дорогих импортных материалов. В доме просторный спортзал, есть сауна. Впечатляет третий этаж, используемый как хозяйский этаж, с каминным залом, библиотекой, спальней и ванной комнатой, второй этаж отдан детям. Есть московская прописка! Дом расположен в камерном охраняемом коттеджном поселке в едином стиле всего в 7 км от МКАД.

### Расположение

Бельгийское предместье к/п (Летово)

**Калужское шоссе**, от МКАД по шоссе: 7 км, всего: 9 км

**Киевское шоссе**, от МКАД по шоссе: 7 км, всего: 14 км

**Тип застройки:** сформированный к/п

### Дом

**Общая площадь строений:** 363 м<sup>2</sup> (Дом 339 кв.м + гараж 24 кв.м)

**Количество уровней:** 3

**Спален:** 6. **С/узлов:** 4. **Комнат всего:** 10.

**Опции:** машиномест крытых: 3, в т.ч. в теплом гараже: 1; сауна; камин; спортзал.

**Материал стен:** железобетонный монолитный каркас заложено кирпичом +50 мм утеплителя пенополистирола

**Облицовка стен:** цоколь отделан природным камнем песчаником, стены керамическим облицовочным кирпичом (пр-ва Бельгия)

**Кровля:** натуральная черепица

**Окна:** стеклопакеты ПВХ

**Стадия готовности:** меблирован

**1-ый этаж:** Крыльцо 12.6 кв.м, тамбур, холл 9.5 кв.м, спальня-кабинет 15.5 кв.м, зона гостиной 27 кв.м, зона кухни 18.7 кв.м, зона столовой 14 кв.м с выходом на улицу, с/у, спортзал 40 кв.м с сауной, душевой, бойлерная 7 кв.м с выходом на улицу.

**2-ой этаж:** Холл 14.4 кв.м, спальня 27 кв.м с с/узлом 10 кв.м (ванная), спальня 20 кв.м, спальня 12 кв.м, спальня 23 кв.м, с/узел 7 кв.м (ванная), постирочная.

**3-ий этаж:** Мансарда: холл-библиотека 23 кв.м, каминный зал 18 кв.м, спальня-кабинет 21 кв.м, с/узел 9 кв.м (душ).

**Описание внутренней отделки:** Дизайнерская отделка с использованием дорогих импортных

материалов. Стены отделаны декоративной штукатуркой, элементами из мозаики, окрашены, в санузлах плитка. Полы первого этажа в прихожей, холле, зоне кухни и во всех санузлах плитка и керамогранит с водяным подогревом, в остальных зонах первого и мансардного этажа ламинат. На втором этаже полы покрыты ковровым покрытием. Потолки подвесные гкл многоуровневые с различной подсветкой. Лестница железобетонная монолитная закругленная, ступени деревянные (дубовые), перила художественная ковка, поручень деревянный (дуб). Двери массив дерева. Подоконники пвх ламинированные под дерево. Вся сантехника установлена бренда "Migliore" (пр-ва Италия), ванная в санузле второго этажа мраморная. Все коммуникации разведены под ключ. Радиаторы биметаллические секционные, конвекторы в зоне кухни.

**Инженерное обеспечение:** Установлены два газовых котла "Bosch" по 32 кВт, бойлер косвенного нагрева "Buderus" на 200 л, резервный электродогрев. Система очистки воды многоступенчатая. В спортзале, кухне и на 3м этаже централизованная принудительная вентиляция с преднагревом. В жилых комнатах установлены кондиционеры. В резерве генератор на 8 кВт DA-6000SS с автозапуском. Стабилизаторы напряжения.

**Мебель, оборудование:** Кухня фасады массив дерева (пр-ва Италия), столешница из искусственного камня. Варочная панель и духовой шкаф бренда "Hotpoint-Ariston", посудомоечная машина "Smeg", холодильник "Hitachi". Люстры итальянские.

**Дополнительные строения:** Гараж на 1 машиноместо с навесом на 2 машиноместа построен в едином стиле с домом

**Дополнительная информация о доме:** Фундамент-железобетонный монолитный ленточный. Перекрытия железобетонные монолитные.

## Участок

**Площадь участка, соток:** 10

**Тип участка:** с ландшафтом

**Благоустройство участка:** На участке разбит газон, вдоль забора растут различные кустарники. Вокруг дома выполнен дренаж. Перед домом площадка из брусчатки на 9 авто.

**Статус земли:** земли населенных пунктов для дачного строительства

**Дополнительная информация об участке:** Участок прямоугольной формы, крайний к другому поселку, огорожен спереди кованым глухим забором на кирпичных столбах и бетонном цоколе, слева и сзади бетонным забором, справа деревянным забором с бетонным цоколем.

## Коммуникации

**Газ:** есть

**Э/э:** есть (15 кВт)

**Водопровод:** центральный (ВЗУ на поселок)

**Канализация:** централизованная

**Интернет:** есть (оптиковолокно)

**Охрана:** есть (КПП + патрулирование)

## Описание инфраструктуры

В 1-2 км дер.Летово (церковь, теннисный центр, Международная школа «Летово») и в 5км г. Московский (вся городская инфраструктура).