

## Снят с реализации

Курс ЦБ РФ 19.12.25 \$ — 80.03 руб. € — 94.25 руб.

### [Дом, Настасьино Код: 239-806](#)

**Код: 239-806**

#### Особенности объекта

Супер стильный современный авторский проект. Проект немецкий в стиле шале. Дом отделан дорогими натуральными экологически чистыми строительными и отделочными материалами (травертин, лиственница, дуб, сосна, ясень, немецкий клинкер, камень, био-краска) в стиле хай-тек. С мебелью. Итальянская кухня. Дизайнерские встроенные точечные светильники. Дорогая инженерия (Buderus). Остекление в пол. Внутрипольные конвекторы Mohlenhoff (Германия). Функциональный проект. Все коммуникации. Камера видеонаблюдения. Обжитой поселок. Низкие платежи. В 1,5 км поселок городского типа Первомайское (школы, дет.сады, магазины). В 300 м отличное озеро с пляжем с платной рыбалкой и рестораном.

#### Расположение

Настасьино

**Киевское шоссе**, от МКАД по шоссе: 21 км, всего: 24 км

**Тип застройки:** коттеджная застройка

#### Дом

**Общая площадь строений:** 391 м<sup>2</sup>

**Количество уровней:** 2

**Спален:** 4. **С/узлов:** 3. **Комнат всего:** 5.

**Опции:** терраса.

**Материал стен:** монолит-кирпич + 50 мм утеплителя (пенополистерол)

**Облицовка стен:** Цоколь отделан натуральным природным камнем- песчаником (кладка слоями), стены клинкерным кирпичом (пр-ва Германия).

**Кровля:** натуральная черепица

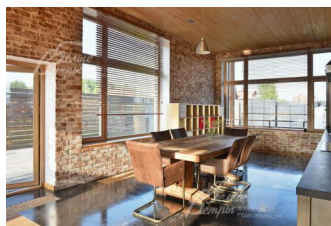
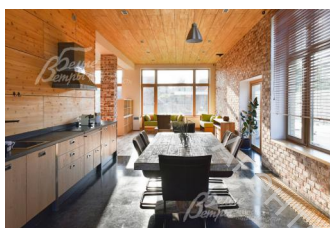
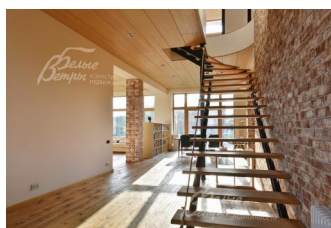
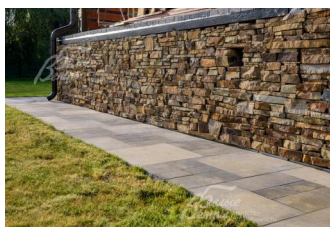
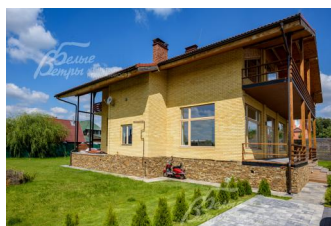
**Окна:** стеклопакеты дерево-алюминий

**Стадия готовности:** меблирован

**1-ый этаж:** Крыльцо-терраса 36 кв.м, холл-прихожая 26.7 кв.м, зона гостиной-столовой 78 кв.м с выходом на террасу 100.6 кв.м, зона кухни 29 кв.м с выходом на террасу, спальня-кабинет 19 кв.м, с/узел 9 кв.м, котельная 6.4 кв.м (отдельный вход).

**2-ой этаж:** Холл 10 кв.м, гл.спальня 41.5 кв.м с с/узлом 16.6 кв.м, с гардеробной 9.6 кв.м и с выходом на террасу 36.6 кв.м, спальня 25 кв.м с выходом на террасу 28.6 кв.м, спальня 25 кв.м с выходом на террасу, с/узел 18.7 кв.м, гардеробная 6 кв.м, постирочная 8 кв.м.

**Описание внутренней отделки:** Дом отделан натуральными, экологически чистыми материалами (металл, дерево,камень) в стиле хайтек. Стены отделаны клинкерной плиткой ( под состаренный кирпич), деревянными щитами (сосна), окрашены био-красками, в санузлах натуральный травертин (пр-ва Италия). Полы покрыты натуральным травертином с



водяным подогревом (пр-ва Италия), инженерной доской из брашированного массива дуба (искусственно-состаренного) пр-ва Испания, на террасах лиственница и артбетон. Потолки- панели массива ясеня. Лестница-металлоконструкция, ступени массив дуба. Вся сантехника установлена брендов "Villeroy&Boch", "Hansgrohe", "Geberit" (пр-ва Германия и Швейцария). Все ванны "Jacuzzi" (Италия). Все коммуникации разведены под ключ. Подоконники деревянные массив лиственницы. К каждому окну подведена проводка для подключения электрожалюзей.

**Инженерное обеспечение:** Установлены газовый котел "Buderus" на 60 кВт и бойлер косвенного нагрева "Buderus" на 500 л. Система очистки воды многоступенчатая. Вентиляция естественно-приточная. Подключена камера видеонаблюдения.

**Мебель, оборудование:** Кухня "Scavolini Diesel" (пр-ва Италия), столешница из камня-кварцит, встроенная кухонная техника - варочная панель "Glem", духовой шкаф "Gorenje", посудомоечная машина "Bosch", холодильник бренда "Liebherr". Освещение создают дизайнерские встроенные точечные светильники.

**Дополнительная информация о доме:** Фундамент-железобетонный монолитный ленточный. Перекрытия ж/б монолитные.

## Участок

**Площадь участка, соток:** 15

**Тип участка:** без деревьев

**Благоустройство участка:** Участок сделан террасами, разбит газон, высажены молодые туи и плодовые деревья, вокруг дома сделаны дорожки и площадка для б авто из брусчатки на бетонном основании. Вокруг дома и по участку выполнен дренаж.

**Статус земли:** Земли населенных пунктов для ИЖС

**Дополнительная информация об участке:** Участок прямоугольной формы расположен в центре поселка огорожен деревянным забором (термососна) на металлических столбах с бетонным цоколем.

## Коммуникации

**Газ:** есть (магистральный)

**Э/э:** есть (15 кВт)

**Водопровод:** индивид. скважина (60 м)

**Канализация:** автономная (ТОПАС 20)

**Интернет:** есть (оптиковолокно)

**Охрана:** есть (КПП, слагбаум на пульте)