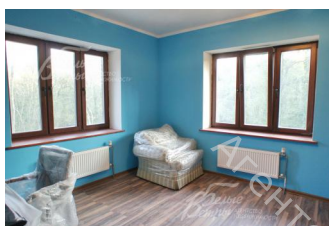
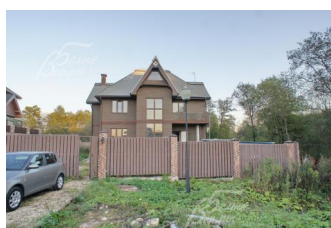


## Снят с реализации



Курс ЦБ РФ 19.12.25 \$ — 80.03 руб. € — 94.25 руб.

### Дом, Цветочный к/п Код: 368-715

**Код: 368-715**

#### Особенности объекта

Кирпичный дом под финишную отделку, расположенный на крайнем участке у леса и реки. Участок с лесными деревьями, смотровой площадкой и собственным спуском к реке. В доме 2 этажа, цоколь и мансарда. Гостиная с камином, кухня-столовая с выходом на террасу и участок, 5 спален, одна из которых со своим камином, кинозал, бильярдная, гардеробная, балкон, 3 санузла и др. Смотрите экспертное мнение генерального директора Либова Александра об этом [доме и поселке](#)

#### Расположение

Цветочный к/п

**Калужское шоссе**, от МКАД по шоссе: 24 км, всего: 27 км

**Тип застройки:** обжитой к/п

#### Дом

**Общая площадь строений:** 300 м<sup>2</sup>

**Год постройки дома:** 2016

**Количество уровней:** 4

**Спален:** 4. **С/узлов:** 3. **Комнат всего:** 8.

**Опции:** терраса; камин.

**Материал стен:** кладка в 2 кирпича 250 мм + базальтовый утеплитель в 2 слоя 100 мм и ветровлагозащитная пленка, огнезащита в 50 мм + перегородка из ВГКЛ

**Облицовка стен:** кирпич

**Кровля:** мягкая

**Окна:** деревянные (лиственница)

**Стадия готовности:** под финишную отделку

**Цоколь:** Кинозал 35.7 кв.м, бильярдная 31 кв.м, коридор 4.6 кв.м, электрощитовая 11 кв.м, котельная 13.5 кв.м, помещение для дизельного бака.

**1-ый этаж:** Тамбур, коридор 7.6 кв.м, санузел, гостевая спальня 11.6 кв.м, гардеробная-постирочная 14 кв.м, гостиная 35.5 кв.м, кухня-столовая 19.7 кв.м с выходом на веранду 11 кв.м.

**2-ой этаж:** Коридор 12 кв.м, холл 11.8 кв.м, санузел 9 кв.м, главная спальня 24 кв.м со вторым светом и санузлом 7 кв.м, спальня 18 кв.м, спальня 12 кв.м с выходом на балкон.

**3-ий этаж:** Мансарда: жилая комната 48 кв.м

**Описание внутренней отделки:** Стены оштукатурены, выровнены, отшпаклеваны, в санузлах и кухне отделаны плиткой. На полу чистовая стяжка, разведены теплые полы в санузлах, гостиной, кухне, коридоре, на кухне и санузлах полы отделаны плиткой. Потолки гипсокартонные многоуровневые с подсветкой. Лестница металлокаркасная с деревянными ступенями. Сантехника установлена. Все коммуникации разведены под ключ. Радиаторы стальные "Kermi".

коммуникации разведены под ключ. Радиаторы стальные "Kermi".

**Инженерное обеспечение:** В доме установлены котел "Buderus" на 42 кВт и бойлер на 200 л. Фильтры грубой очистки. Вентиляция естественная, в санузлах вытяжная, в цоколе приточно-принудительная с предподогревом.  
**Дополнительная информация о доме:** Фундамент-монолитная плита, перекрытия монолитные.

## Участок

**Площадь участка, соток:** 15

**Тип участка:** прилесной

**Благоустройство участка:** По периметру дома сделан дренаж. Разведено освещение по участку.

**Статус земли:** Земли населенных пунктов для МЖС

**Дополнительная информация об участке:** Участок прямоугольной формы, крайний у леса и реки, огорожен с трех сторон деревянным забором высотой 2.3 м на бетонном основании с бетонными столбами, отделанными декоративной плиткой.

## Коммуникации

**Газ:** есть (магистральный)

**Э/э:** есть (18 кВт, 3 фазы)

**Водопровод:** центральный

**Канализация:** централизованная

**Охрана:** есть (КПП, видеонаблюдение)

## Описание инфраструктуры

в поселке организованы прогулочная зона к роднику, детская и спортивная площадки. В административном здании есть продуктовый магазин, офис эксплуатирующей компании. Есть 2 выхода в лес. Частный детский сад. Крытый теннисный корт. Рядом спортивный парк "Красная Пахра"