

Снят с реализации

Курс ЦБ РФ 20.12.25 \$ — 80.72 руб. € — 94.51 руб.

[Дом в аренду. Антоновка к/п Код: 171-074](#)

Код: 171-074

Особенности объекта

Большой коттедж 700 кв.м в престижном охраняемом КП Антоновка. Стильная архитектура, функциональная планировка, второй свет в роскошной гостиной, СПА. Очень красивая терраса с эффектной лестницей. Отделка в изысканном стиле арт-деко. Стильная мебель и дорогая сантехника. На территории КП есть благоустроенная рекреационная зона, выделенные места для активного отдыха - детские игровые площадки, многопрофильные спортивные площадки.

Расположение

Антоновка к/п (Зименки)

Калужское шоссе, от МКАД по шоссе: 7 км, всего: 9 км

Киевское шоссе, от МКАД по шоссе: 7 км, всего: 14 км

Тип застройки: сформированный к/п

Дом

Общая площадь строений: 700 м²

Год постройки дома: 2013 (отделка в 2015 году)

Количество уровней: 4

Спален: 6. **С/узлов:** 8. **Комнат всего:** 9.

Опции: машиномест крытых: 1, в т.ч. в теплом гараже: 1; сауна; квартира для персонала; терраса; камин; холодный подвал; СПА, второй свет, панорамное остекление, центральная вентиляция, кинотеатр, огромная терраса. Открытая парковка минимум на 4 авто (2 перед воротами, 2 на участке перед домом).

Материал стен: кирпич

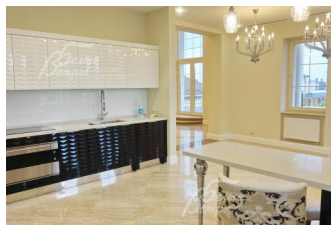
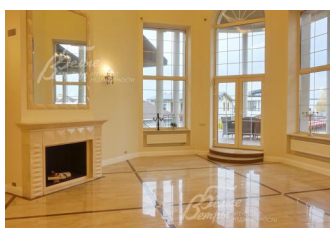
Облицовка стен: цоколь и ступени - натуральный гранит, стены 1-го этажа и множество декоративных элементов (наличник, замковый камень, рустовка, карниз) - из натурального природного камня (песчаник)

Кровля: мягкая ("Tegola")

Окна: стеклопакеты ПВХ (двухкамерные "REHAU Brillant")

Цоколь: коридор 8 кв.м, зона отдыха 74 кв.м с зоной СПА с 4-х местной джакузи (3353 x 2340 x 1016 мм), предбанник 6 кв.м, сауна 6 кв.м, с/у с душевой 10 кв.м, гостевая спальня 19 кв.м с с/у 3 кв.м, котельная-прачечная 19 кв.м, тамбур 6 кв.м с выходом на улицу, электрошитовая 9 кв.м, комната водоподготовки 10 кв.м, 6 технических помещений общей площадью 69 кв.м

1-ый этаж: холл-прихожая 17 кв.м, гостиная 52 кв.м с камином из натурального мрамора, вторым светом и панорамным остеклением, кухня-столовая 35 кв.м с выходом на террасу 50 кв.м, кабинет-кинотеатр 35 кв.м с выходом на террасу, гостевая спальня 22 кв.м с



с/у 3 кв.м с душевой, общий с/у 6 кв.м, гардеробная-тамбур 19 кв.м, гараж 31 кв.м

2-ой этаж: галерея 9 кв.м, детская спальня 27 кв.м с с/у 7 кв.м с ванной, детская спальня 27 кв.м с с/у 7 кв.м с ванной, мастер-спальня: холл 20 кв.м, спальня 29 кв.м с выходом на террасу, гардеробная 6 кв.м, с/у 13 кв.м с душевой и ванной, квартира для персонала 30 кв.м с отдельным входом (прихожая, жилая комната с кухней и с/у).

3-ий этаж: коридор 4 кв.м, игровая комната 35 кв.м, спальня 28 кв.м, коридор 4 кв.м, с/у 9 кв.м с ванной, хоз.помещение 58 кв.м, хоз.помещение 12 кв.м

Описание внутренней отделки: современная дорогостоящая отделка, преимущественно в светлых тонах, в стиле арт-деко с выраженными нотами ампира. Стены: декоративная штукатурка и окраска, в с/у кафельная плитка. Полы: керамогранит и мозаика с водяным подогревом (все санузлы, холлы, гостиная, кухня-столовая). Массив доски Орех (кабинет-кинотеатр). Паркетная доска (спальни). Потолки: сложные фигурные и разноуровневые, с кессонами и карнизами. Имеют различную подсветку. Лестница - перила художественная ковка с патиной. мраморные ступени, мрамор "Botticino Classico", по индивидуальному заказу.

Инженерное обеспечение: многоступенчатая система очистки + электронная система очистки и подогрева воды в СПА. В доме установлена приточно-вытяжная система вентиляции + кондиционеры "General" в жилых зонах + осушитель в зоне СПА. Два газовых котла "Buderus" (с электронным блоком управления) по 42 кВт. Бойлер косвенного нагрева "Buderus" на 300 л. Интернет провайдер "Газпром Телеком", спутниковая антенна. Подведена сигнализация с датчиками движения.

Мебель, оборудование: дом меблирован частично, необходимый минимум докупят под арендатора. В кухне часть гарнитура "Neopolis Casa Fratelli Barri" (Италия) (стол+2 стула). Есть несколько гарнитуров мягкой мебели итальянского производства, из очень дорогой, качественной натуральной кожи. В детских спальнях есть односпальные кровати. На террасе плетенный комплект из искусственного ротанга (стол + 6 кресел). Дорогой кухонный гарнитур "Aster" (Италия) со столешницей из кварцевого камня "Caesarstone" и фасадами "белый глянец". Светодиодная подсветка над всей рабочей зоной. Мебель в современном и классическом стилях от эксклюзивных итальянских брендов. Холодильник "Liebherr", электрическая варочная панель и духовой шкаф "SMEG", посудомоечная машина "Siemens", под раковиной встроенный измельчитель отходов "Bone crusher". Телевизоры "Samsung", DVD-плеер "LG". Стиральная машина "Samsung". Дорогая сантехника "Jacob delafon", "Rainbowl". Гидромассажный СПА-Бассейн - "Mirage Curve Coast Spas" (Канада) с большим количеством мест для гидромассажа, сиденьем - шезлонгом, уникальным водопадом длиной 1 метр и подсветкой. Все комнаты укомплектованы карнизами, шторами эксклюзивных брендов, всевозможными настенными и встроенными потолочными источниками освещения, хрустальными люстрами разных оттенков "Asfour Crystal".

Дополнительные строения: хозблок 10 кв.м

Участок

Площадь участка, соток: 12

Тип участка: поле с ландшафтом

Благоустройство участка: площадка перед домом и дорожки на участке выложены брусчаткой. На участке газон, высажены туи и цветы.

Дополнительная информация об участке: спереди - кованный забор с цоколем на каменных столбах, по бокам - каменный глухой забор, сзади - деревянный на металлических столбах. Двое въездных ворот с мощными площадками под авто.

Коммуникации

Газ: есть (магистральный)

Э/э: есть (25 кВт)

Водопровод: центральный

Канализация: централизованная

Телефон: есть (МГТС)

Интернет: есть (провайдер "Газпром Телеком")

Охрана: есть (строгая охрана, КПП, видеонаблюдение)

Описание инфраструктуры

В поселке частный детский сад. Благоустроенная рекреационная зона, выделенные места для активного отдыха - детские игровые и спортивные площадки, многопрофильная игровая площадка со скалодромом, для игр в волейбол, бадминтон, мини-футбол, открытый теннисный корт, баскетбольная площадка, футбольное поле.

Зимой площадка превращается в каток. Многоуровневая система безопасности. При въезде в поселок супермаркет "Азбука Вкуса", ресторан Магадан, аптека и фитомагазин, банк. В 1 км фитнес-клуб с бассейном и СПА-зоной, теннисным кортом и батутным центром - Теннис.ру. В 3 км школа-пансион «Летово» для одаренных детей. В 5 км г. Московский. В 5 мин езды метро Филатов Луг.