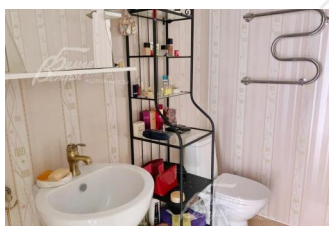
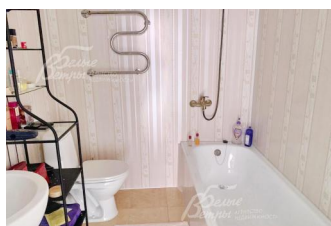
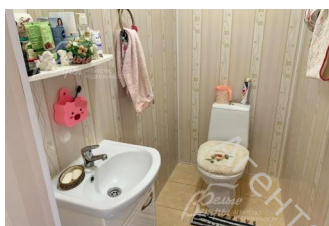
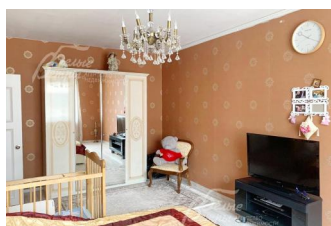
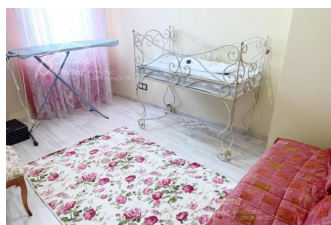
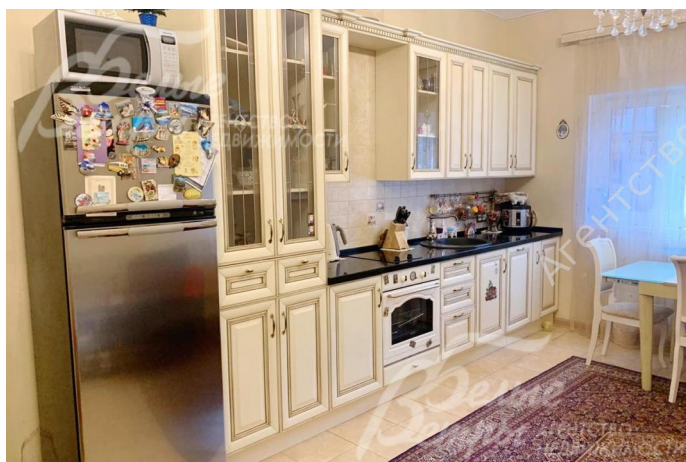


Снят с реализации

Курс ЦБ РФ 18.12.25 \$ — 80.38 руб. € — 94.15 руб.



[Таунхаус, Былово к/п Код: 183-707](#)

Код: 183-707

Особенности объекта

Таунхаус под ключ с 4 спальнями и 3 санузлами в поселке Былово. Нет поселковых платежей. Все центральные коммуникации. Подключены котел и бойлер 160л. Детский сад, транспортная доступность, спортивный парк Красная Пахра, озеро, Церковь, выход в лес, магазины супермаркет и Дикси, г. Троицк, п. Красная Пахра. Тихое место, вдали от трассы, окружён лесом, озеро.

Расположение

Былово к/п (Былово)

Калужское шоссе, от МКАД по шоссе: 24 км, всего: 27 км

Тип застройки: сформированный к/п

Дом

Общая площадь строений: 143 м²

Год постройки дома: 2014

Количество уровней: 3

Спален: 4. **С/узлов полных:** 2. **С/узлов неполных:** 1.

Комнат всего: 5.

Материал стен: ячеистый бетон + жесткий минеральный утеплитель

Облицовка стен: штукатурка с покраской по утеплителю

Кровля: металлочерепица

Окна: стеклопакеты ПВХ (ламинация под дерево)

Стадия готовности: под ключ

1-ый этаж: Холл 13 кв.м, санузел, котельная, кухня-столовая 23 кв.м, лестничный марш 9.6 кв.м.

2-ой этаж: Холл, санузел, спальня 22 кв.м, спальня 12 кв.м.

3-ий этаж: Холл, санузел, спальня 24 кв.м, спальня 11 кв.м.

Описание внутренней отделки: Стены 1го этажа и лестничного марша оклеены обоями под покраску, 2го и 3го этажа оклеены бумажными обоями. Полы 1го этажа и лестничного марша отделаны плиткой, на 2м этаже ламинат. Потолки гкл, окрашены. Вся сантехника установлена. Все коммуникации разведены под ключ. Двери шпонированные. Подоконники пластиковые.

Инженерное обеспечение: В доме установлены котел "Thermona" и бойлер "Ferrol" на 160 л. Система очистки воды многоступенчатая. Вентиляция естественная, в санузлах приточно-вытяжная.

Мебель, оборудование: без мебели

Дополнительная информация о доме: Фундамент ленточный монолитный железобетонный, фундаментная плита. Межэтажные перекрытия железобетонные монолитные. Высота потолков от 3 м.

Участок

Площадь участка, соток: 1.5

Тип участка: парковый

Благоустройство участка: Высажены туи, сделаны дорожки из плитки

Статус земли: в пользовании

Дополнительная информация об участке: Участок прямоугольной формы расположен в центре поселка.

Коммуникации

Газ: есть

Э/э: есть

Водопровод: центральный

Канализация: централизованная

Телефон: возможно подключение

Интернет: есть (беспроводной)

Описание инфраструктуры

Инфраструктура поселка Былово (магазин, Михайло-Архангельский храм (1862 года)). Спортивный парк Красная Пахра площадью 12 га, которой можно пользоваться и зимой, и летом. На территории "Красной Пахры" оборудованы футбольное поле с искусственным покрытием, волейбольная площадка, теннисный корт, шахматные столы, площадки для воркаута, создана пляжная зона. Через реку Пахра, огибающую парк, возвели два моста, а на берегу построили четыре причала. Отдыхающие могут воспользоваться парковками на 250 (на противоположном берегу) и 75 машин (у входа в парк), раздевалками, туалетами, открыта столовая. В зимние месяцы в парке можно покататься на лыжах. Лыжная трасса, длиной 2 км., летом превращается в велосипедную дорожку.