

11 600 000 руб. 188 111 \$ 160 847 €

Курс ЦБ РФ 26.05.18 \$ — 61.67 руб. € — 72.12 руб.



Дом, Пыхчево

Код: 185-305

Особенности объекта

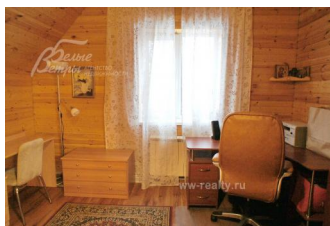
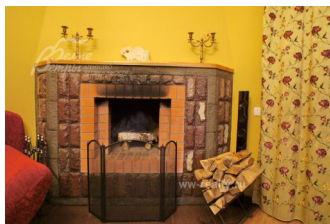
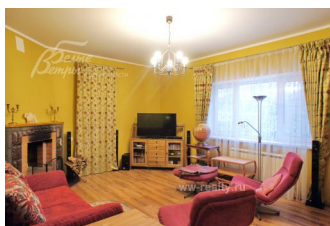
Небольшой уютный домик, полностью готовый к проживанию, расположенный в очень тихом и живописном месте с развитой инфраструктурой. Главное достоинство дома - идеально спланированная планировка, очень функциональная для данной площади дома. Ухоженный участок с взрослыми лесными деревьями, ландшафтным дизайном и альпийской горкой. Рядом лесной массив и река.

Расположение

Пыхчево

Калужское шоссе, от МКАД по шоссе: 18 км, всего: 22 км

Тип застройки: обжитой к/п



Дом

Общая площадь строений: 142 м²

Количество уровней: 4

Спален: 4. **С/узлов:** 2. **Комнат всего:** 6.

Опции: машиномест крытых: 1; сауна; камин; холодный подвал.

Материал стен: пеноблок Hebel (Германия)

Облицовка стен: оштукатурены, отделаны диким камнем и деревом

Кровля: мягкая (ондулин)

Окна: ст/пакеты ПВХ

Стадия готовности: меблирован

Цоколь: Помещение 90 кв.м.

1-ый этаж: прихожая, коридор, кухня-столовая-гостиная 36 кв.м, сауна с ванной комнатой 6 кв.м, спальня 11.4 кв.м, бойлерная 7 кв.м, 2 крыльца

2-ой этаж: мансарда: холл-гостиная 20 кв.м с балконом, 3 спальни (17,11 и 12 кв.м), санузел 8 кв.м

Описание внутренней отделки: полы - ламинат, в с/узлах - импортная плитка с подогревом, на 1 этаже стены - обои под покраску, на 2 этаже стены обшиты поперечной широкой вагонкой. Установлена сантехника: унитазы марки "IDA" (Финляндия), ванная "Jacob Delafon" (пр-ва Франция), смесители "Grohe"

Инженерное обеспечение: установлены электрический котел "Protherm" на 21 кВт, бойлер "Ariston" на 150 л, счетчики электричества; естественная вентиляция

Дополнительные строения: Организована парковка на 4 а/м.

Дополнительная информация о доме: Фундамент ленточный, перекрытия железобетонные

Участок



Агентство недвижимости Белые Ветры

Загородная недвижимость на Калужском и Киевском шоссе (в Новой Москве), БелыеВетры.рф
тел.: +7 (495) 925-88-44, офис: Москва, дер.Сосенки, дом 126 (Калужское шоссе, 7 км от МКАД)

Площадь участка, соток: 8 (6 соток по документам)

Тип участка: лесной

Благоустройство участка: участок выровнен, сделан дренаж, 117 кв.м отмостки, ландшафтный дизайн с сохранением естественного природного ландшафта, альпийская горка, высажены цветы. Растут 7 взрослых берез, 4 ели, 10 туй.

Статус земли: земли населенных пунктов для ИЖС

Дополнительная информация об участке: участок огорожен забором из металлического профиля на бетонном основании, установлены въездные ворота.

Коммуникации

Газ: есть (по границе участка)

Э/э: есть (15 кВт)

Водопровод: колодец

Канализация: автономная

Телефон: есть

Интернет: есть

Описание инфраструктуры

Развитая инфраструктура п. Поливаново и г. Троицк. В поселке — магазин. Вблизи поселка расположены элитные резиденции коттеджного поселка Грин Парк.

Элементы положит. окружения

Вблизи поселка расположены элитные резиденции коттеджного поселка Грин Парк. В 100 метрах от участка лесной массив. В 50 метрах - река, рыболовный клуб. Рядом с участком родник.

