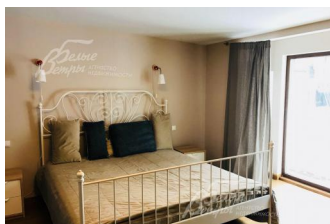
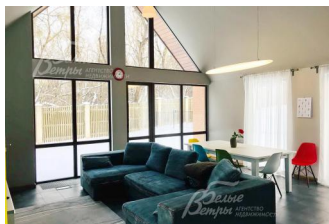
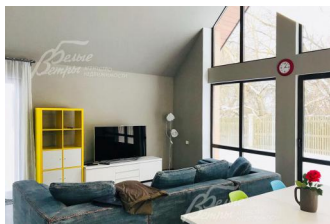
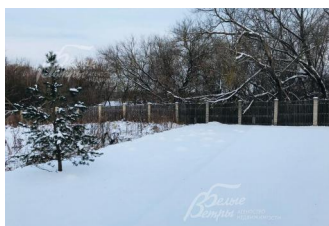
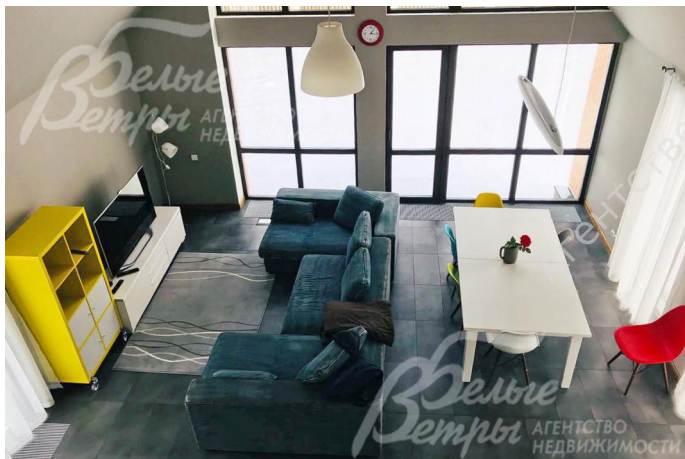


Снят с реализации



Курс ЦБ РФ 18.12.25 \$ — 80.38 руб. € — 94.15 руб.

Дом в аренду. Президент к/п Код: 166-021

Код: 166-021

Особенности объекта

Дом в аренду 202 кв.м с современной стильной архитектурой в КП Президент. Хороший ремонт, функциональная планировка, второй свет, остекление от пола, качественная мебель и техника. КП строго охраняемый, на территории есть детская и спортивная площадка.

Расположение

Президент к/п

Калужское шоссе, от МКАД по шоссе: 8 км, всего: 11 км

Тип застройки: формирующийся к/п

Дом

Общая площадь строений: 202 м²

Год постройки дома: 2015

Количество уровней: 2

Спален: 3. **С/узлов:** 3. **Комнат всего:** 5.

Опции: терраса; второй свет, остекление от пола, теплые полы.

Материал стен: стальной каркас

Облицовка стен: навесные фасады - дерево и панели под кирпич

Окна: стеклопакеты ПВХ (панорамное остекление)

Стадия готовности: меблирован

1-ый этаж: прихожая 12 кв.м, коридор 6 кв.м, с/у 3 кв.м, кладовая 3 кв.м, котельная-постирочная 8 кв.м, кухня-столовая-гостиная 48 кв.м, коридор 6 кв.м, гардеробная 8 кв.м, спальня 19 кв.м с с/у с душем 4 кв.м, спальня 14 кв.м, с/у с ванной 6 кв.м, спальня 16 кв.м, коридор 6 кв.м

2-ой этаж: мансарда:помещение свободного назначения 47 кв.м

Описание внутренней отделки: стильная лаконичная отделка в светлых тонах. На полу плитка и ламинат. Теплые полы везде, где есть плитка. Стены - покраска и обои, в с/у - плитка. Встроенные в потолок точечные светильники, второй свет в гостиной. Встроенные в пол конвекторы в гостиной. Ж/б лестничный марш, ступени облицованы деревом

Инженерное обеспечение: есть система очистки воды. Установлены кондиционеры "Mitsubishi" в каждой спальне. Есть газовый котел "Viessmann" + резервный электрический котел. Бойлер "Reflex". Оптоволокно и wi-fi роутер, спутниковое ТВ

Мебель, оборудование: мебель в полном объеме. В прихожей зеркало, вешалки. В гостиной большой диван, комод и тумба. Столовый гарнитур (обеденный гарнитур + стулья). В главной спальне двуспальная кровать + тумбочки. В одной из спален односпальная кровать+комод+стол. В третьей - угловой

диван+корпусная мебель. Системы хранения в гардеробной. В мансарде пуфики. Кухонный гарнитур с островом.

Варочная панель, посудомоечная машина, холодильник. Стиральная машина, ТВ в гостиной. Шторы, люстры, бра, ковер, зеркала, картины.

Участок

Площадь участка, соток: 10

Тип участка: прилесной

Благоустройство участка: участок ровный, с газоном. Растут 2 ели, маленькие туи

Дополнительная информация об участке: участок огорожен металлическим забором на кирпичных столбах

Коммуникации

Газ: есть (магистральный)

Э/э: есть (15 кВт)

Водопровод: центральный

Канализация: централизованная

Интернет: есть (оптоволокно)

Охрана: есть (2 КПП)

Описание инфраструктуры

Для жителей поселка обустроены детская площадка, открытая спортивная площадка, гостевая парковка, рекреационные зоны и здание администрации. Территория поселка окружена лесным массивом и граничит с рекой Варваркой, где организована прогулочная зона. У КПП остановка маршрутного такси "По пути", и 500 метров до автобусной остановки. Метро Коммунарка в 3.5 км. В шаговой доступности находится комплекс для фигурного катания с ледовым полем "Самолет Арена". Здесь детско-юношеская школа фигурного катания, три зала общефизической подготовки и хореографии, разминочная зона для прыжков, работает кафе и бесплатная гостевая парковка. Также есть время для игры в хоккей и семейного катания. Рядом расположены супермаркеты ВкусВилл, Магнит и Пятерочка, несколько кафе. В 8 минутах на машине ЖК Бунинские Луга, где находится школа 338, детские сады, поликлиника, фитнес-клубы, рестораны, супермаркеты, салоны красоты. И поселок Воскресенское, где есть все необходимые объекты инфраструктуры - школа, очень хороший диагностический центр, клиника, дом отдыха с пляжем у реки Десны, бассейн, магазины, банки. А в 10 минутах на машине поселок Коммунарка с городской инфраструктурой: школы и детские сады с бассейном № 2070, современная взрослая и детская поликлиника, больница, рестораны и кафе, супермаркеты, салоны красоты, почта, банки и др.

Элементы положит. окружения

тихое место, рядом лес и река