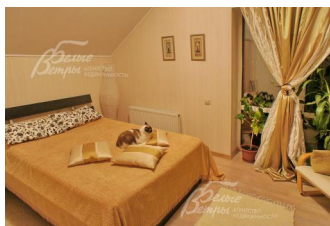
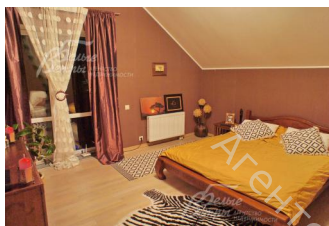
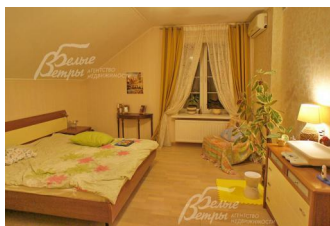
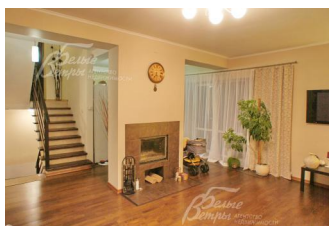


Снят с реализации

Курс ЦБ РФ 18.12.25 \$ — 80.38 руб. € — 94.15 руб.



Дом в аренду, Каракашево Код: 370-005

Код: 370-005

Особенности объекта

Уютный дом в аренду 290 кв.м в Каракашево. Стильный светлый интерьер, качественная мебель и техника, 4 спальни, камин, терраса, гараж. Парковый участок 10 соток. Хорошая транспортная доступность.

Расположение

Каракашево
Калужское шоссе, от МКАД по шоссе: 8 км, всего: 13 км
Тип застройки: коттеджная застройка

Дом

Общая площадь строений: 290 м²
Год постройки дома: 2008
Количество уровней: 3
Спален: 4. **С/узлов полных:** 1. **С/узлов неполных:** 1.
Комнат всего: 6.
Опции: машиномест крытых: 1, в т.ч. в теплом гараже: 1; терраса; камин; холодный подвал.
Материал стен: газосиликатные блоки+минвата
Облицовка стен: кирпич
Кровля: металлочерепица
Окна: стеклопакеты ПВХ (с раскладкой)
Стадия готовности: меблирован
Цоколь: комната 32 кв.м, комната 32 кв.м, комната 37 кв.м
1-ый этаж: холл 12 кв.м, кухня 11 кв.м, гостиная 26 кв.м, спальня 12 кв.м, с/у 3 кв.м, бойлерая 4 кв.м
2-ой этаж: холл 8 кв.м, спальня 15 кв.м, кабинет 12 кв.м, спальня 17 кв.м, с/у 7 кв.м, спальня 22 кв.м, балкон 3 кв.м
Описание внутренней отделки: стены - в спальнях обои, в зале и кабинете - штукатурка, в с/у - плитка. Полы - на 1 этаже полы с подогревом, плитка в с/у и холле, паркетная доска. Лестница ж/б облицована деревом тонированным в цвет "Венге"
Инженерное обеспечение: есть многоуровневая система очистки воды. В гостиной и спальне установлены кондиционеры. Есть электрический котел 20 кВт, бойлер на 100 л. Wi-Fi роутер, спутниковая тарелка НТВ+
Мебель, оборудование: дом полностью меблирован. В гостиной мягкая мебель, журнальные столики, в спальнях гарнитуры с двуспальными кроватями. Стильный кухонный гарнитур со встроенной бытовой техникой - варочная панель, духовой шкаф, посудомоечная машина, вытяжка. Холодильник и микроволновая печь. В гостиной ТВ. Есть стиральная машина. Дом полностью укомплектован шторами, тюлью, люстрами, светильниками, а также различными элементами декора

Участок

Площадь участка, соток: 10

Тип участка: парковый

Благоустройство участка: ухоженный участок - есть газон, плодовые, хвойные и лиственные деревья

Дополнительная информация об участке: участок огорожен забором 2.5 м из металлопрофиля

Коммуникации

Э/э: есть (20 кВт)

Водопровод: индивид. скважина (артезианская скважина 70м)

Канализация: автономная

Интернет: есть

Описание инфраструктуры

Рядом полноценная инфраструктура поселка Воскресенское: школы; детсады; спортивные секции; школа прикладных искусств; поликлиника, амбулатория и стационар; воскресная православная школа.

Элементы положит. окружения

тихое место