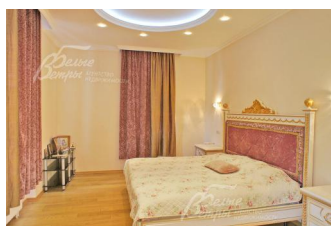
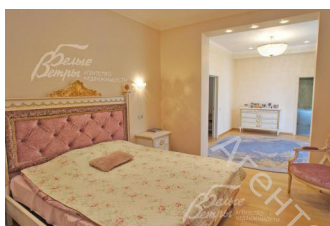
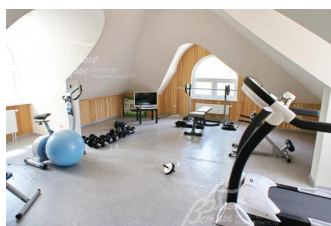
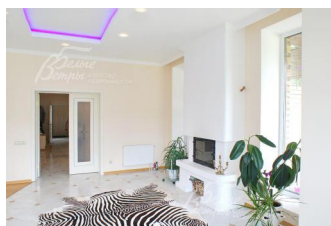
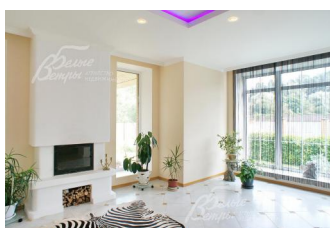


Снят с реализации

Курс ЦБ РФ 20.12.25 \$ — 80.72 руб. € — 94.51 руб.



Дом в аренду. Сенькино-Секерино Код: 334-017

Код: 334-017

Особенности объекта

Красивый новый дом в аренду. Функциональная планировка. Отделка со вкусом в классическом стиле. Остекление от пола, камин, терраса с зоной барбекю. Качественная мебель и техника. На участке расположена баня 190 кв.м с гаражом на 2 авто и тренажерным залом. Лесной участок с прекрасным ландшафтом. Дом расположен в тихом живописном месте вдали от городской суеты.

Расположение

Сенькино-Секерино

Калужское шоссе, от МКАД по шоссе: 29 км, всего: 37 км

Киевское шоссе, от МКАД по шоссе: 32 км, всего: 46 км

Тип застройки: сформированный к/п

Дом

Общая площадь строений: 625 м² (в том числе: жилой дом 435 кв.м + баня 190 кв.м + хозблок 10 кв.м)

Год постройки дома: 2013 (ремонт в 2014)

Количество уровней: 3

Спален: 4. **С/узлов:** 5. **Комнат всего:** 8.

Опции: машиномест крытых: 2, в т.ч. в теплом гараже: 2; баня; квартира для персонала; терраса; камин; тренажерный зал, остекление от пола в гостиной.

Материал стен: кирпич

Облицовка стен: облицовочный кирпич, цоколь и некоторые элементы облицованы искусственным камнем

Кровля: металлочерепица

Окна: стеклопакеты ПВХ (2-х камерные)

Стадия готовности: меблирован

1-ый этаж: крыльцо 8 кв.м, тамбур 7 кв.м, холл-прихожая 27 кв.м со вторым светом, гостиная 50 кв.м с камином и выходом на террасу 2 кв.м, столовая 20 кв.м с выходом на террасу 17 кв.м с зоной барбекю, кухня 22 кв.м, спальня 16 кв.м с с/у с душем 8 кв.м, общий с/у 3 кв.м, котельная 11 кв.м

2-ой этаж: холл-галерея 14 кв.м, библиотека 25 кв.м, кабинет 15 кв.м, гардеробная 6 кв.м, спальня детская 28 кв.м с с/у 7 кв.м с ванной, главная спальня 22 кв.м с с/у 14 кв.м с душевой и ванной, спальня 22 кв.м с с/у 8 кв.м

3-ий этаж: зона свободного назначения 100 кв.м, кладовая 8 кв.м

Описание внутренней отделки: классическая отделка стильная и со вкусом, с использованием дорогостоящих натуральных материалов. Стены окрашены в светлых тонах. Пол - керамогранит с

водяным подогревом, дубовый паркет, в мансарде ламинат. Потолки подвесные ГКЛ с точечными светильниками. Лестничный марш: с 1-го на 2-ой этаж - ж/б монолит, ступени массив Дуба, перила художественная ковка, поручни Дуб. На мансарду: металлическое основание, ступени массив Дуба, перила художественная ковка
Инженерное обеспечение: многоступенчатая система очистки воды. Естественная приточная вентиляция. Установлен газовый котел "Valliant" и бойлер косвенного нагрева "Reflex". Проведено оптоволокно, есть спутниковая тарелка "НТВ+", усилитель сигнала.

Мебель, оборудование: дом полностью меблирован. Во всех спальнях итальянские гарнитуры. Кожаные диваны и кресла, витрины для посуды, журнальный столик в гостиной. Вся мебель в спокойных светлых тонах. Кухонный гарнитур с островом, фасады из натурального дерева, столешница - искусственный камень, встроенная бытовая техника "Zanussi". Есть варочная панель, посудомоечная машина, духовой шкаф, холодильник, микроволновая печь. Есть стиральная машина, ТВ с домашним кинотеатром в гостиной, ТВ в спальне и в зоне отдыха в бане. Стильные люстры, настенные светильники, ковры, шторы, тюль, картины. В гостиной - комнатные растения

Участок

Площадь участка, соток: 17

Тип участка: с лесными деревьями и ландшафтом

Благоустройство участка: выполнен ландшафтный дизайн: газон, дорожки, плодовые деревья (вишня, яблони, слива, груша, черешня), лесные деревья (березы, ели, лиственница, клен), декоративные и плодовые кустарники. Организованы клумбы, мостики через сухой ручей, французский огород, уличное освещение.

Дополнительная информация об участке: участок огорожен с трех сторон металлическим забором на кирпичных столбах с бетонным цоколем, с одной стороны - деревянный забор на металлических столбах. Дом находится на отгороженной территории из 6 домов с установленными воротами с камерами

Коммуникации

Газ: есть (магистральный)

Э/э: есть (15 кВт)

Водопровод: индивид. скважина (50 метров)

Канализация: автономная

Интернет: есть (оптоволокно)

Описание инфраструктуры

Инфраструктура поселка Шишкин Лес. Загородный [отель-клуб Лачи](#). Питомник мини-лошадей. Гостинично-оздоровительный комплекс "Костин двор". Ферма с возможностью приобретения фермерской продукции.

Элементы положит. окружения

тихое место. Рядом расположен загородный клуб «Лачи» с банным и СПА-комплексами, веревочным парком и интерактивным парком насекомых. Академия тенниса, 2 ресторана с банкетным залом, гостиница и многое другое. Также недалеко расположен знаменитый «Костин двор», где разводят мини-лошадей, обучают верховой езде и проводят иппотерапию