

## Снят с реализации

Курс ЦБ РФ 19.12.25 \$ — 80.03 руб. € — 94.25 руб.

### Дом, Европейская долина-2 к/п Код: 331-702

**Код: 331-702**

#### Особенности объекта

Небольшой уютный дом из кирпича со стильной качественной отделкой, меблирован. Очень функциональная планировка с тремя спальнями и двумя санузлами. Центральные коммуникации. Поселок охраняется, граничит с лесом, есть свой пруд.

#### Расположение

Европейская долина-2 к/п (Шаганино)

**Калужское шоссе**, от МКАД по шоссе: 25 км, всего: 33 км

**Варшавское шоссе**, от МКАД по шоссе: 24 км, всего: 29 км

**Тип застройки:** формирующийся к/п

#### Дом

**Общая площадь строений:** 150 м<sup>2</sup>

**Количество уровней:** 2

**Спален:** 3. **С/узлов:** 2. **Комнат всего:** 4.

**Опции:** камин.

**Материал стен:** кирпич

**Облицовка стен:** термopanели из немецкого клинкера на ППУ (пенополиуретан)

**Кровля:** металлочерепица

**Стадия готовности:** под ключ (частично меблирован)

**Цоколь:** Техподполье для обслуживания коммуникаций.

**1-ый этаж:** Тамбур 6 кв.м, прихожая 12 кв.м, спальня 15 кв.м, с/узел, гостиная 25 кв.м, котельная 7 кв.м, кухня 15 кв.м.

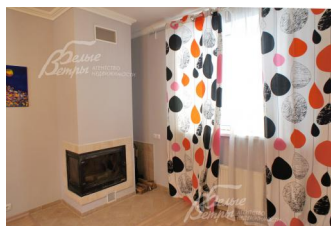
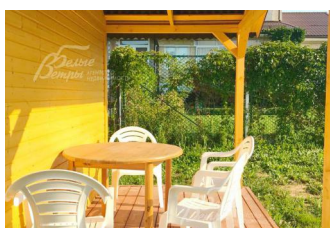
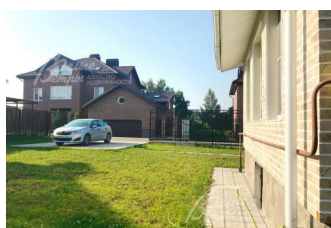
**2-ой этаж:** Холл 7.4 кв.м, спальня 15 кв.м с выходом на балкон, санузел 8 кв.м, спальня 25 кв.м.

**Описание внутренней отделки:** Отделка современная дизайнерская высокого качества. Стены окрашены. Теплые полы покрыты плиткой, в жилых комнатах дубовая паркетная доска. Потолки гкл окрашены одноуровневые. Лестница бетонная окрашена. Все коммуникации разведены под ключ. Вся сантехника брендов "Ideal Standard" и "Roca" установлена.

**Инженерное обеспечение:** Установлен двухконтурный котел "Viesmann" на 31 кВт. Система очистки воды многоуровневая. Вентиляция естественная.

**Мебель, оборудование:** кухня и бытовая техника (мебель по договоренности)

**Дополнительная информация о доме:** Фундамент ленточный, перекрытия-ж/б плиты.



**Площадь участка, соток:** 9.4

**Тип участка:** без деревьев

**Статус земли:** земли населенных пунктов для дачного строительства

**Дополнительная информация об участке:** Участок прямоугольной формы расположен в центре поселка.

### Коммуникации

**Газ:** есть (магистральный)

**Э/э:** есть (15 кВт)

**Водопровод:** центральный

**Канализация:** централизованная

**Интернет:** есть

**Охрана:** есть (КПП)

### Описание инфраструктуры

При въезде в поселок футбольное/волейбольное поле, зимой каток, детская игровая площадка. В 200 метрах от поселка - магазин Пятерочка. В ближайшей доступности (несколько минут на автомобиле или автобусом) - школа "Ника", детский сад, поликлиника, насыщенная инфраструктура поселка Красная Пахра. Для прогулок - Усадьба Дубровицы. В 200 м от КПП остановка автобусов с маршрутами до Подольска, с.Красное, Троицка, метро Ольховая и метро Теплый стан