

Снят с реализации

Курс ЦБ РФ 19.12.25 \$ — 80.03 руб. € — 94.25 руб.

[Таунхаус, Староникольское к/п Код: 254-710](#)

Код: 254-710

Особенности объекта

Таунхаус 280 кв.м со стильной отделкой дорогими материалами и мебелью, расположен в клубном поселке премиум-класса Староникольское, красивейшие виды на старинную усадьбу и реку. Внутренний дворик со своей террасой. Уютный дворик с живой изгородью из туй, барбекю и садовой мебелью. Парковка на три машины. Уютная гостиная-кухня столовая с камином на первом этаже, спортзал и бильярдная в цокольном этаже, на третьем этаже расположена квартира-студия с кухней, санузлом и гардеробной для гостей или взрослых детей. Изысканный ландшафтный дизайн и красивейшая набережная вдоль реки Десны. Все коммуникации центральные. В 100 м находится автобусная остановка, так же в шаговой доступности вся необходимая инфраструктура п. Первомайское.

Расположение

Староникольское к/п (Первомайское)
Киевское шоссе, от МКАД по шоссе: 21 км, всего: 23 км
Тип застройки: обжитой к/п

Дом

Общая площадь строений: 280 м²

Количество уровней: 4

Спален: 3. **С/узлов:** 3. **Комнат всего:** 4.

Опции: сауна; терраса.

Материал стен: монолит

Облицовка стен: клинкерный кирпич

Кровля: металлочерепица

Окна: стеклопакеты ПВХ

Стадия готовности: меблирован

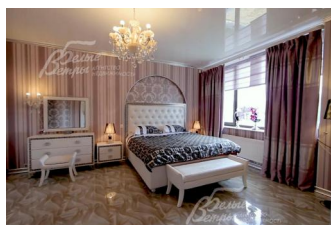
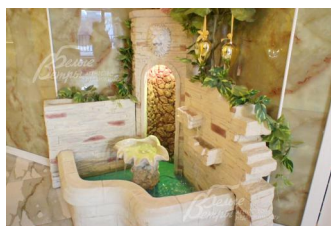
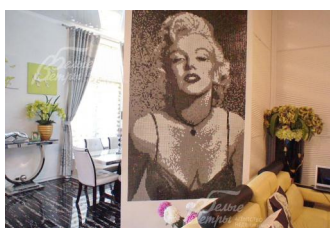
Цоколь: Общая площадь 67 кв.м: 2 гардеробные, спортзал, бильярдная.

1-ый этаж: прихожая с гардеробной 12 кв.м, совмещенная кухня(11кв.м)-столовая(21)-гостиная(21) с выходом на террасу, с/узел с душевой 3.5 кв.м, котельная

2-ой этаж: хозяйская спальная 27м с своим с/узелом 8кв.м (с душевой) и зоной релакс 13кв.м (с джакузи и инфракрасной кабиной), вторая спальная 10кв.м

3-ий этаж: Мансарда 25 кв.м- квартира- студия с кухней, гардеробной, санузлом.

Описание внутренней отделки: Ремонт сделан по дизайнерскому проекту с использованием дорогих импортных материалов - натуральный камень, мрамор, керамогранит, мозаика. Фрески на стенах. Вся мебель, техника, люстры и предметы интерьера входят в общую стоимость. Монолитные мраморные лестницы со стеклянным ограждением. На 1 и 2 этажах в дополнение к радиаторам проведены теплые полы. Два французских окна в пол с выходом во внутренний



дворик. Декоративный фонтан. Двери деревянные (пр-во Италия). Автоматические рольставни на окнах первого этажа. На 2-этаже - подиум для цветов

Инженерное обеспечение: Система отопления на магистральном газе + установлены электродкотел и бойлер "Vaillant". В пол 1-го этажа встроены конвекторы. Система очистки воды многоступенчатая. Подключена сигнализация гольфстрим, датчики движения, рольставни на 1 этаже. Вентиляция естественная, принудительная в ваннах и подвале. Встроенная музыкальная система с динамиками в потолке кухни и гостиной.

Мебель, оборудование: Таунхаус полностью оборудован всей необходимой мебелью и техникой, люстрами и другими предметами интерьера

Дополнительная информация о доме: Фундамент монолитный, перекрытия монолитные.

Участок

Площадь участка, соток: 2.8

Тип участка: полевой

Благоустройство участка: Выполнен ландшафтный дизайн. Сделан дренаж. Внутренний дворик со своей террасой. Живая изгородь из туй, барбекю, садовая мебель.

Статус земли: земли населенных пунктов для ИЖС

Дополнительная информация об участке: Участок правильной формы, огорожен высоким кирпичным забором и живой изгородью из туй от соседнего участка

Коммуникации

Газ: есть

Э/э: есть (15 кВт)

Водопровод: центральный

Канализация: централизованная

Интернет: есть

Охрана: есть (КПП, видеонаблюдение, патрулирование)