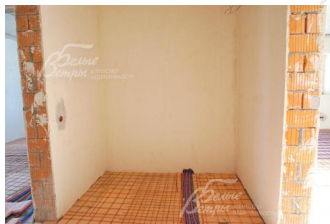


Снят с реализации

Курс ЦБ РФ 18.12.25 \$ — 80.38 руб. € — 94.15 руб.



Дом, Солнечный Город к/п Код: 511-726

Код: 511-726

Особенности объекта

Дом качественно построен, под чистовую отделку, разведены все коммуникации. Много комнат и с/у, центральные коммуникации. Квартира-студия со спальней и санузлом с отдельным входом. Поселок с богатой внутренней инфраструктурой (детский сад, школа, магазин, СПА-комплекс, гостиничный комплекс, веревочный парк, зона отдыха и многое другое). Посёлок строго охраняемый. Тихое, красивое место. Посёлок окружён лесом, рядом родники и река Пахра (на расстоянии 50 метров)

Расположение

Солнечный Город к/п (Лужки)

Калужское шоссе, от МКАД по шоссе: 29 км, всего: 38 км

Киевское шоссе, от МКАД по шоссе: 32 км, всего: 48 км

Тип застройки: формирующийся к/п

Дом

Общая площадь строений: 330 м²

Год постройки дома: 2016

Количество уровней: 3

Спален: 6. **С/узлов полных:** 4. **С/узлов неполных:** 1.

Комнат всего: 10.

Опции: квартира для персонала; терраса.

Материал стен: керамический поризованный блок "Porotherm" 51 см + утеплитель в два слоя (техноплекс 5 см и пеноплекс 5 см) и перегородки из поризованного кирпича

Облицовка стен: штукатурка

Кровля: цементно-песчаная черепица

Окна: стеклопакеты ПВХ

Стадия готовности: под чистовую отделку

1-ый этаж: Тамбур, прихожая 10.7 кв.м, холл 8.5 кв.м, гостиная-столовая 26 кв.м с выходом на террасу 21 кв.м, санузел 5 кв.м, санузел, кладовая, гардеробная, библиотека- кабинет 9 кв.м, спальня 15.6 кв.м, прихожая 5 кв.м, гостиная 14 кв.м, спальня 7 кв.м, санузел, терраса 8.5 кв.м, котельная 7 кв.м.

2-ой этаж: Кабинет-спальня 13 кв.м, холл 13.5 кв.м, холл, кладовая, кухня-столовая 26 кв.м, гардеробная, санузел 22 кв.м, холл 6 кв.м, спальня 16 кв.м, спальня 8.5 кв.м, спальня 9.5 кв.м, санузел, постирочная 6 кв.м.

3-ий этаж: Мансарда: свободная планировка

Описание внутренней отделки: Стены выровнены и оштукатурены. В зонах кухни и санузлов проведены теплые водяные полы с антифризом. Лестница монолитная. Все коммуникации разведены до точек.

Инженерное обеспечение: В доме установлены котел "Baxi" и бойлер " Baxi Premier plus" (пр-ва

Италия). Вентиляция естественная.

Дополнительные строения: Хозблок-мастерская 5.2 м X 3.2 м из газоблоков.

Дополнительная информация о доме: Фундамент- свайно-плитный с арматурой толщиной 12 мм, перекрытия монолитные.

Участок

Площадь участка, соток: 10.3

Тип участка: без деревьев

Благоустройство участка: По периметру дома сделан дренаж.

Статус земли: ИЖС

Дополнительная информация об участке: Участок квадратной формы, второй от КПП, огорожен с двух сторон профильным забором.

Коммуникации

Э/э: есть (15 кВт)

Водопровод: центральный

Канализация: централизованная

Интернет: есть

Охрана: есть (пропускной режим)

Описание инфраструктуры

Жилой, охраняемый коттеджный поселок Солнечный город. На территории поселка сфальтированные дороги с ливневой канализацией и яркое освещение, профессиональная охрана, круглосуточно патрулирующая территорию, посты охраны и современная система видеонаблюдения. Благоустроенная прогулочная зона с мощеными дорожками и уютными скамейками. На территории поселка: загородный клуб "Лачи" предлагает широкий спектр услуг: от комфортабельного гостиничного комплекса с необычными домиками-перевертышами до детского развлекательного комплекса "Корабль", луна-парка, веревочного парка и лазертага. Для любителей спорта – спортивные площадки, а для проведения мероприятий – шатры, бары и рестораны. Многофункциональном комплексе "НЕС спорт", где есть теннисный корт, фитнес-клуб и секции по футболу, баскетболу, каратэ и другим видам спорта. А для удобства автовладельцев на въезде работает автосервис. Всего в полутора километрах находится Костина Ферма, где можно полюбоваться на мини-лошадей. А в соседнем поселке "Шишкин Лес", до которого всего 15 минут езды, доступна вся городская инфраструктура: детский сад и школа, поликлиника, супермаркеты, рестораны, банки, аптеки, Детская Художественная школа Бабенская Игрушка, Михайлово-Ярцевская детская школа искусств, Церковь собора Новомучеников Подольских, конный клуб Элитар. В 20 минутах езды расположен город Апрелевка с развитой инфраструктурой и Красная Пахра, предлагающие еще больше возможностей для комфортной жизни. Это место, где вы сможете наслаждаться тишиной и спокойствием загородной жизни, не отказываясь от преимуществ города.