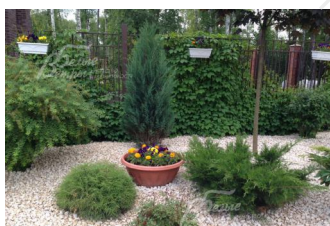
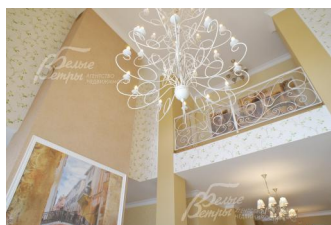
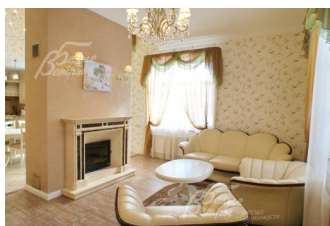
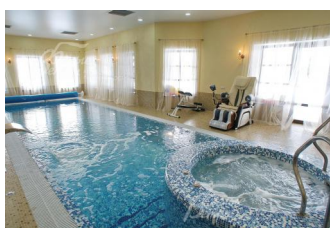


Снят с реализации

Курс ЦБ РФ 19.12.25 \$ — 80.03 руб. € — 94.25 руб.



Дом, Антоновка к/п Код: 171-978

Код: 171-978

Особенности объекта

Дом класса люкс по авторскому проекту с большим бассейном и СПА-зоной (бани), дизайнерская отделка, мебель и сантехника самых элитных брендов в стиле итальянской современной классики. Облицовка клинкерным кирпичом, камин отделан мрамором, сантехника из литьевого мрамора ведущих брендов класса люкс, фрески на средиземноморскую тему, мозаика, художественная ковка. Функциональная планировка. В доме второй свет, панорамные окна. Хозяйский блок с будуаром. Внутренняя часть двора скрыта от посторонних глаз. Дорогой ландшафтный дизайн. Все соседи проживают. Элитный КП

Расположение

Антоновка к/п (Зименки)

Калужское шоссе, от МКАД по шоссе: 7 км, всего: 9 км

Киевское шоссе, от МКАД по шоссе: 7 км, всего: 14 км

Тип застройки: сформированный к/п

Дом

Общая площадь строений: 470 м² (Дом 272 кв.м + СПА комплекс 132 кв.м + гараж 65 кв.м)

Количество уровней: 3

Спален: 4. **С/узлов полных:** 4. **С/узлов неполных:** 1.

Комнат всего: 7.

Опции: бассейн; машиномест крытых: 2, в т.ч. в теплом гараже: 2; сауна; терраса; камин; холодный подвал; автоматические ворота на пульте, перед гаражом стоянка на 4 м/м.

Материал стен: керамический блок (толщина 45 см) и утеплитель базальтовая плита 10 см

Облицовка стен: Цоколь отделан известняком, стены клинкерным кирпичом (пр-ва Германия) и декоративной штукатуркой.

Кровля: мягкая

Окна: стеклопакеты деревянные

Стадия готовности: меблирован

Цоколь: Свободное помещение в подвале под СПА-зоной 140 кв.м, тех.помещение под оборудование для бассейна.

1-ый этаж: Холл-прихожая 12 кв.м, гардеробная, гостиная 22.5 кв.м с камином, кухня-столовая 61 кв.м со вторым светом, с панорамным остеклением и выходом на террасу 83 кв.м, гостевой с/узел, гостевая спальня 17 кв.м с с/узлом и ванной, зона бассейна 87 кв.м с чашей бассейна 10 м x 3 м и с выходом на террасу, сауна, душевая, инфракрасная кабина, хамам, с/узел, комната отдыха 19 кв.м, холл 10 кв.м, тамбур, котельная 14.6 кв.м, гараж 65 кв.м.

2-ой этаж: Холл 12 кв.м со вторым светом, главная спальня 28 кв.м с гардеробной 6.5 кв.м, с с/узлом 12 кв.м и балконом, спальня-кабинет 28 кв.м с санузелом 5 кв.м

спальня 28 кв.м с гардеробной 6.5 кв.м, с с/узлом 12 кв.м и балконом, спальня-кабинет 28 кв.м с санузелом 5 кв.м

и балконом, спальня-кабинет 14 кв.м.

Описание внутренней отделки: Отделка выполнена по дизайн-проекту в стиле итальянской современной классики (неоклассики) из дорогих материалов. Дом построен по проекту "Портофино". Стены окрашены итальянской краской, оклеены обоями (пр-ва США), выполнены три фрески на средиземноморскую тему, в санузлах и теплых помещениях - плитка. В СПА-зоне душевая и стены зоны бассейна отделаны мозаикой. Полы покрыты плиткой с водяным подогревом на 1м этаже, в жилых зонах ламинатом класса 33 (пр-во Германия). Потолки подвесные гкл многоуровневые с различной подсветкой, в СПА-зоне и двух спальнях натяжные. Лестница-железобетонная монолитная, ступени отделаны итальянской плиткой, перила-художественная ковка. Вся сантехника установлена ведущих брендов "Cezares", "Hatria", "Old England"- в ретро-стиле, "Simas", смесители и полотенцесушители " Migliore". В одной из спален ванна из литьевого мрамора, раковина на две персоны из натурального мрамора. Все коммуникации разведены под ключ. Радиаторы стальные. В зоне бассейна теплый пол. Конвекторы напольные и в подоконниках. В СПА-зоне: сауна с печкой "Harvia" (пр-ва Финляндия) отделана липой, светильники из гималайской соли. Камин отделан натуральным мрамором, топка (пр-ва Франция), 8 вентиляционных решеток с нагревом по контуру и циркуляцией воздуха.

Инженерное обеспечение: В доме установлены газовый котел ACV на 150 кВт с электронным управлением (контроллер "Viessmann") и бойлер косвенного нагрева "Buderus" на 300 л. В бассейне принудительная вентиляция, подключены 4 кондиционера "Mitsubishi". В бассейне водопад " кобра", джакузи с гидромассажем, противоток.

Мебель, оборудование: Мебель бренда "Nabucco" (пр-ва Италия) и "Miassmebel" (массив). В столовой обеденный комплект "Nabucco": раскладной овальный стол 2.40 x 1.10, 10 стульев, 2 кресла. Кухня (пр-ва Италия), фасады массив дерева, остров и столешница из искусственного камня с литой двойной мойкой, бытовая техника встроенная, смесители в ретро-стиле. Фурнитура из латуни с фарфором. В столовой 4-х метровая люстра ручной работы (пр-ва Испания) с микролифтом для опускания. Ковка перил в стиле люстры. Техника бренда "Kuchenberg", "Ariston", холодильник side-by-side "Samsung". Посудомоечная машина на 14 персон. Две стиральные машины с сушкой на каждом этаже.

Дополнительная информация о доме: Фундамент-ж/б монолитная плита, перекрытия- ж/б монолитные.

Участок

Площадь участка, соток: 25

Тип участка: с деревьями

Благоустройство участка: Выполнен ландшафтный дизайн. Высажены более 30 туй, 7 сосен, 8 можжевельников бонсай, березы, липы- около 30 шт. Плодовый сад из 20 деревьев: яблони, груши, черешни, сливы, вишни. Растут множество декоративных кустарников, калина, боярышник. Разбит газон. Дорожка и отмостки, стоянка на 4 авто выполнены из брусчатки. Организовано уличное освещение по всему участку. Вокруг дома и по участку выполнен дренаж.

Статус земли: ИЖС

Дополнительная информация об участке: Участок прямоугольной формы расположен в центре поселка огорожен с трех сторон кованым прозрачным забором на кирпичных столбах с бетонным цоколем, с задней стороны глухим деревянным на кирпичных столбах.

Коммуникации

Газ: есть

Э/э: есть (25 кВт)

Водопровод: центральный

Канализация: централизованная

Телефон: есть (МГТС)

Интернет: есть (оптиковолокно)

Охрана: есть (Территория поселка огорожена по всему периметру, лазерная сигнализация, видеонаблюдение, КПП на въезде со шлагбаумом, патрулирование.)

Описание инфраструктуры

В поселке частный детский сад. Благоустроенная рекреационная зона, выделенные места для активного отдыха - детские игровые и спортивные площадки, многопрофильная игровая площадка со скалодромом, для игр в волейбол, бадминтон, мини-футбол, открытый теннисный корт, баскетбольная площадка, футбольное поле.

Зимой площадка превращается в каток. Многоуровневая система безопасности. При въезде в поселок супермаркет "Азбука Вкуса", ресторан Магадан, аптека и фитомагазин, банк. В 1 км фитнес-клуб с бассейном и СПА-зоной, теннисным кортом и батутным центром - Теннис.ру. В 3 км школа-пансион «Летово» для одаренных детей. В 5 км г. Московский. В 5 мин езды метро Филатов Луг.