

## Снят с реализации

Курс ЦБ РФ 19.12.25 \$ — 80.03 руб. € — 94.25 руб.

### [Дом, Сосновый бор к/п Код: 328-718](#)

**Код: 328-718**

#### Особенности объекта

Дом с современной стильной отделкой и мебелью, построен из кирпича, качественное строение, функциональная планировка, просторные комнаты, высокие потолки, удобная широкая лестница. Большая светлая гостиная с выходом под камин, мансардный этаж под бильярдную, есть сауна. Установлена вся инженерия (котлы Buderus). Центральные коммуникации. КП располагается в окружении соснового леса. Экологически чистое место. Московская прописка. Охраняемый КП бизнес класса. В шаговой доступности магазин первой необходимости и автобусная остановка

#### Расположение

Сосновый бор к/п (Кленово)

**Варшавское шоссе**, от МКАД по шоссе: 32 км, всего: 35 км

**Калужское шоссе**, от МКАД по шоссе: 29 км, всего: 45 км

**Тип застройки:** обжитой к/п

#### Дом

**Общая площадь строений:** 379 м<sup>2</sup>

**Год постройки дома:** 2014

**Количество уровней:** 3

**Спален:** 4. **С/узлов:** 3. **Комнат всего:** 5.

**Опции:** сауна; терраса; камин.

**Материал стен:** керамический кирпич + утеплитель  
**Облицовка стен:** облицовочный кирпич, карниз, декор из пенопласта (лепнина). Цоколь отделан искусственным декоративным камнем, отмостка, крыльцо и терраса плиткой и натуральным камнем.

**Кровля:** металлочерепица (утепленная)

**Окна:** стеклопакеты ПВХ (энергосберегающие стекла)

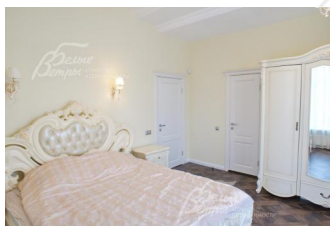
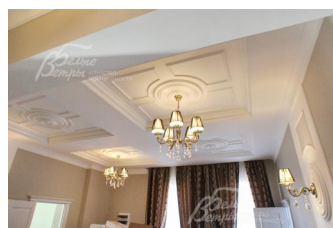
**Стадия готовности:** меблирован

**1-ый этаж:** Прихожая, гардеробная, коридор, гараж 26 кв.м, с/узел 8 кв.м, котельная 6 кв.м, спальня-кабинет 18 кв.м, холл 13 кв.м, гостиная 28 кв.м, кухня-столовая 23 кв.м, лестничный холл с кладовой 14.4 кв.м, веранда.

**2-ой этаж:** Лестничный холл 14.4 кв.м, холл 16.6 кв.м, с/узел 7 кв.м, спальня 18 кв.м, спальня 23 кв.м с гардеробной, с/узел, гардеробная, спальня 16 кв.м с гардеробной, балкон.

**3-ий этаж:** Мансарда: 110.4 кв.м

**Описание внутренней отделки:** Стены окрашены, отделаны лепниной. Полы покрыты плиткой и художественным ламинатом. Потолки гкл многоуровневые, окрашены. Лестница монолитная, отделана клинкером, перила металлические с деревянным поручнем. Все коммуникации разведены



под ключ. Двери шпонированные с фурнитурой "Morelli".

**Инженерное обеспечение:** В доме установлены котел на 50 кВт и бойлер марки "Buderus". Радиаторы "Керми". На первом этаже теплые полы с водяным подогревом. Выполнен монтаж стояков вентиляции с проходом через кровлю и с установкой защитно-декоративных коробов.

**Дополнительная информация о доме:** Фундамент-монолитные сваи. Перекрытия-ж/б плиты.

## Участок

**Площадь участка, соток:** 9.6

**Тип участка:** без деревьев

**Благоустройство участка:** Сделан дренаж.

**Статус земли:** земли сельхозназначения, разрешенное использование для дачного строительства

**Дополнительная информация об участке:** Участок правильной прямоугольной формы в третьей очереди ближе к лесу и реке огорожен деревянным забором с автоматическими откатными воротами на фундаменте и кирпичных столбах, отделанных натуральным камнем

## Коммуникации

**Газ:** есть

**Э/э:** есть (10 кВт)

**Водопровод:** центральный

**Канализация:** централизованная

**Телефон:** есть

**Интернет:** возможно подключение

**Охрана:** есть (КПП, круглосуточное патрулирование)

## Описание инфраструктуры

В поселке действует собственная служба эксплуатации, есть детский игровой комплекс, спортивная площадка, устроены парковые рекреационные зоны, широкие освещенные дороги, выложенные брусчаткой. Поселок строго охраняемый, въезд в поселок через КПП, территория патрулируется 24 часа в сутки. В 5 км от поселка расположены: спортивный комплекс с бассейном, баней, SPA (Вороново, дер. Ясенки); база олимпийского резерва. В 10 км полная городская инфраструктура г. Подольск: школы, детские сады, спортивные центры, торговые центры, магазины, рестораны, аптеки, банки, кинотеатр.