

## Снят с реализации

Курс ЦБ РФ 20.12.25 \$ — 80.72 руб. € — 94.51 руб.



### [Таунхаус, Ели к/п Код: 151-851](#)

**Код: 151-851**

#### Особенности объекта

Просторный таунхаус с функциональной планировкой с 5 спальнями, одна спальня на первом этаже, большая мастер-спальня с камином. Современная дизайнерская отделка. Свой уютный дворик 3 сот. Обжитой поселок таунхаусов с охраной, со своей прогулочной лесной зоной, с детской и спортивной площадкой. Поселок отлично расположен между Троицком и Новыми Ватутинками.

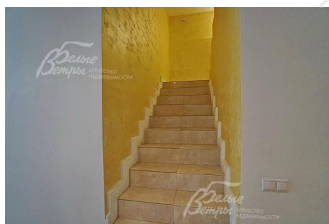
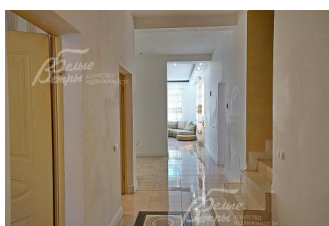
#### Расположение

Ели к/п (Фоминское)

**Калужское шоссе**, от МКАД по шоссе: 14 км, всего: 18 км

**Киевское шоссе**, от МКАД по шоссе: 14 км, всего: 27 км

**Тип застройки:** обжитой к/п



#### Дом

**Общая площадь строений:** 223 м<sup>2</sup>

**Год постройки дома:** 2010 (ремонт 2017г.)

**Количество уровней:** 2

**Спален:** 5. **С/узлов:** 3. **Комнат всего:** 5.

**Опции:** терраса; камин; чемоданная на чердаке.

**Материал стен:** кирпич

**Кровля:** металлочерепица

**Статия готовности:** мебелирован (частично)

**1-ый этаж:** коридор-прихожая 21 кв.м, кухня-столовая 17.6 кв.м, гостиная 37 кв.м с выходом на задний двор, спальня 21 кв.м, с/у с душевой 6 кв.м, котельная-прачечная 9 кв.м с выходом на задний двор

**2-ой этаж:** коридор 9 кв.м, спальня 39 кв.м с камином и с с/у 4.5 кв.м, 2 спальни 16.6 кв.м и 14 кв.м с общим с/у 4.5 кв.м и общей гардеробной 5 кв.м, спальня 12 кв.м

**Описание внутренней отделки:** отделка в современном стиле с применением дорогостоящих материалов и дизайнерских решений. Во внутренней отделке использованы декоративная штукатурка, окраска, обои, гипсовый декор (порты), в с/у итальянская плитка. На полу керамогранит (производства Италия) с водяным подогревом по всему 1му этажу. В спальнях - ламинат класса премиум и паркетная доска; Лестница ж/б монолитная, на ступенях плитка (ширина 100), шаг 25х17; Потолки подвесные ГКЛ многоуровневые с подсветкой, с карнизами и розетками; В доме установлена сантехника от ведущих европейских брендов; Все коммуникации разведены, радиаторы стальные Kermi, э/э Lengrand; Двери деревянные шпонированные; Подоконники белые ПВХ

**Инженерное обеспечение:** Газовый котел настенный Thermona (пр-ва Чехия) на 28 кВт. Бойлер косвенного нагрева на 200л. Drazice (пр-ва Чехия). Система очистки

Thermona (пр-ва Чехия) на 28 кВт. Бойлер косвенного нагрева на 200л. Drazice (пр-ва Чехия). Система очистки

воды жесткая, в поселке завод водоподготовки. Вентиляция естественно-приточная.

**Мебель, оборудование:** Все комнаты обставлены, кроме спальни с антресолью. Установлена временная кухня.

**Дополнительная информация о доме:** фундамент дома ж/б монолитный ленточный. Перекрытия ж/б монолитные. Высота потолков 1эт. - 3.06 м., 2эт. - 3.0 м. Архитектурный стиль: современная классика;

## Участок

**Площадь участка, соток:** 3

**Тип участка:** парковый с ландшафтом

**Благоустройство участка:** площадка для барбекю с навесом, на территории высажен газон и растут кустарники;

**Статус земли:** земли населенных пунктов для садоводства (есть прописка)

**Дополнительная информация об участке:** участок прямоугольной формы (10x35 м) расположен в середине поселка. Задний двор огорожен по бокам металлическим забором на металлических столбах, а сзади деревянным забором на металлических столбах;

## Коммуникации

**Газ:** есть

**Э/э:** есть (на КП работает 2 трансформатора 400 КВт и 250 КВт)

**Водопровод:** центральный

**Канализация:** централизованная

**Интернет:** есть

**Охрана:** есть (военнизированная)

## Описание инфраструктуры

Спортивная площадка, детская площадка, прогулочная лесная зона, в 900 м инфраструктура к/п "Фоминское" (два продуктовых магазина), в 3 км инфраструктура микрорайона Новые Ватутинки, в 3 км г. Троицк с развитой городской инфраструктурой: школы, дет. сады, магазины, поликлиника, [фитнес-центр с бассейном Резиденция](#).

## Элементы положит. окружения

Лес