

## Снят с реализации

Курс ЦБ РФ 19.12.25 \$ — 80.03 руб. € — 94.25 руб.

### [Дом, Антоновка к/п Код: 171-481](#)

**Код: 171-481**

#### Особенности объекта

Красивая внешняя отделка дома бельгийским клинкерным кирпичом и дагестанским песчаником. Лесной участок. В доме много спален, стильный ремонт в светлых тонах.

#### Расположение

Антоновка к/п (Зименки)

**Калужское шоссе**, от МКАД по шоссе: 7 км, всего: 9 км

**Киевское шоссе**, от МКАД по шоссе: 7 км, всего: 14 км

**Тип застройки:** сформированный к/п

#### Дом

**Общая площадь строений:** 310 м<sup>2</sup>

**Год постройки дома:** 2017

**Количество уровней:** 3

**Спален:** 6. **С/узлов:** 5. **Комнат всего:** 8.

**Опции:** машиномест крытых: 1, в т.ч. в теплом гараже: 1; сауна; терраса; камин.

**Материал стен:** кирпич ПАРОТЕРМ-37см, утеплитель 5см

**Облицовка стен:** бельгийский клинкерный кирпич ручной формовки + дагестанский песчаник

**Окна:** стеклопакеты ПВХ (Рехау)

**Стадия готовности:** меблирован

**1-ый этаж:** крыльцо, прихожая 5 кв.м, гараж на 1 а/м с входом в дом, гардеробная/ (возможно кабинет или спальня) 9 кв.м, кухня-столовая-гостиная с камином 42 кв.м с выходом на террасу, котельная-постирочная 6 кв.м, с/у + душевая, сауна 3.4 кв.м.

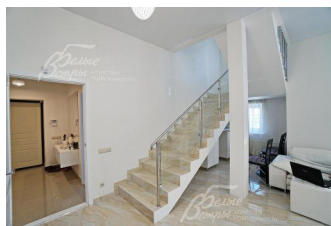
**2-ой этаж:** холл 9 кв.м, спальня 18.5 кв.м с балконом, с/у 7.5 кв.м, спальня 18 кв.м с гардеробной 4 кв.м, спальня 22.4 кв.м с гардеробной 3.5 кв.м и с/у 6 кв.м.

**3-ий этаж:** спальня 20 кв.м, спальня 18.6 кв.м с гардеробной 2 кв.м, 2 с/у 3 и 6 кв.м, спальня 23.6 кв.м с гардеробной 10 кв.м, гардеробную можно переоборудовать в кухню (сделаны все выводы), на выходе отдельные апартаменты с кухней и с/у

**Описание внутренней отделки:** стены окрашены в светлые тона, плитка с теплым полом, ламинат 9 мм (светлый тон); лестничный марш 97 см ступени 30x17 облицованы плиткой с металлическим ограждением, потолки отделаны ГКЛ, сантехника импортная, коммуникации разведены (выключатели/розетки Legrand); двери шпонированные в современном стиле, подоконники пластиковые ламинированные;

**Инженерное обеспечение:** настенный газовый котел Vaillant, бойлер 200 л Vaillant, 3-х ступенчатая система очистки воды, сплит системы во всех комнатах, есть сигнализация (МВД) + видеонаблюдение 8 камер

**Мебель, оборудование:** кухня МДФ, встроенная техника Hansa и Gorenje, газовая плита 2-х комфорочная+эл.плита 4-х комфорочная, электрическая духовка,



холодильник Bosch, посудомоечная машина 45см, стиральная машина Bosch, спальные гарнитуры, оборудованные гардеробные комнаты

**Дополнительная информация о доме:** фундамент ленточный ж/б монолитный, межэтажные перекрытия ж/б монолитные, высота потолков: 1 эт. - 3.11 м, 2 эт - 2.94 м, 3 эт. - 2.93м Архитектурный стиль - современная классика

## Участок

**Площадь участка, соток:** 16

**Тип участка:** лесной

**Статус земли:** земли населенных пунктов для ИЖС;

**Дополнительная информация об участке:** фасадный забор высотой 2.5 м деревянный (из лиственницы) с 2-х сторон 2 м стальной светопрозрачный забор с полимерным покрытием на ЖБ фундаменте. Участок прямоугольной формы расположен в центре поселка. Установлены автоматические ворота, видеодомофон с электрозамком калитки.

## Коммуникации

**Газ:** есть

**Э/э:** есть

**Водопровод:** центральный

**Канализация:** централизованная

**Телефон:** возможно подключение

**Интернет:** есть

**Охрана:** есть (КПП на въезде со шлагбаумом + патрулирование, территория огорожена по периметру поселка, лазерная сигнализация и видеонаблюдение.)

## Описание инфраструктуры

В поселке частный детский сад. Благоустроенная рекреационная зона, выделенные места для активного отдыха - детские игровые и спортивные площадки, многопрофильная игровая площадка со скалодромом, для игр в волейбол, бадминтон, мини-футбол, открытый теннисный корт, баскетбольная площадка, футбольное поле. Зимой площадка превращается в каток. Многоуровневая система безопасности. При въезде в поселок супермаркет "Азбука Вкуса", ресторан Магадан, аптека и фитомагазин, банк. В 1 км фитнес-клуб с бассейном и СПА-зоной, теннисным кортом и батутным центром - Теннис.ру. В 3 км школа-пансион «Летово» для одаренных детей. В 5 км г. Московский. В 5 мин езды метро Филатов Луг.

## Элементы положит. окружения

Лес, река