

Снят с реализации

Курс ЦБ РФ 19.12.25 \$ — 80.03 руб. € — 94.25 руб.

[Дом, Стольный к/п Код: 399-424](#)

Код: 399-424

Особенности объекта

Просторный и функциональный дом, построенный из качественных материалов. Все элементы внутренней отделки дома выдержаны в стиле лофт. Расположен в поселке с центральными коммуникациями.

Расположение

Стольный к/п (Никольское)

Калужское шоссе, от МКАД по шоссе: 31 км, всего: 32 км

Тип застройки: формирующийся к/п

Дом

Общая площадь строений: 264 м²

Год постройки дома: 2016 (отделка 2018)

Спален: 4. **С/узлов:** 3. **Комнат всего:** 5.

Опции: терраса.

Облицовка стен: + искусственный камень под кирпич

Кровля: металлочерепица

Окна: стеклопакеты ПВХ

Стадия готовности: под ключ (второй этаж выполнен под чистовую отделку)

1-ый этаж: крыльцо-веранда 10 кв.м, тамбур 3 кв.м, холл 19 кв.м, двухсветный каминный зал 29 кв.м, кухня-столовая 20 кв.м, лестничный холл 8 кв.м, спальня 12 кв.м, санузел 5 кв.м, постирочная 9 кв.м, котельная 7 кв.м, веранда 16 кв.м.

2-ой этаж: двухсветный холл 27 кв.м, балкон 7 кв.м, спальня 17 кв.м, спальня 13 кв.м., санузел 6 кв.м, основная спальня 24 кв.м с санузлом 7 кв.м и гардеробной 9 кв.м.

Описание внутренней отделки: отделка в стиле Лофт, дизайнерская плитка, иск.камень под кирпич, декоративная штукатурка под бетон разных видов, проведены теплые полы, водяные, плитка, подготовка под ламинат/паркет

Участок

Площадь участка, соток: 9

Дополнительная информация об участке: в 300 метрах озеро, в 500 метрах лес

Коммуникации

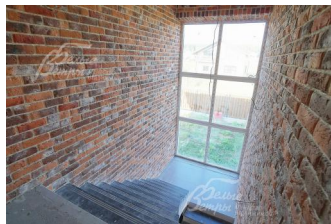
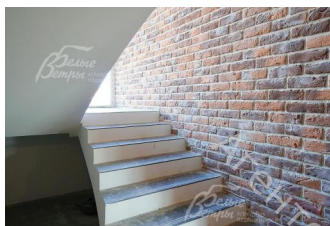
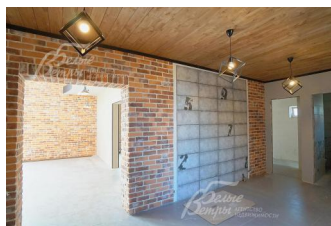
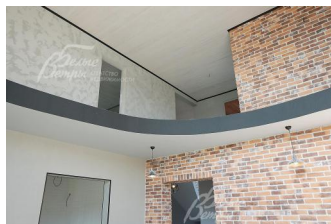
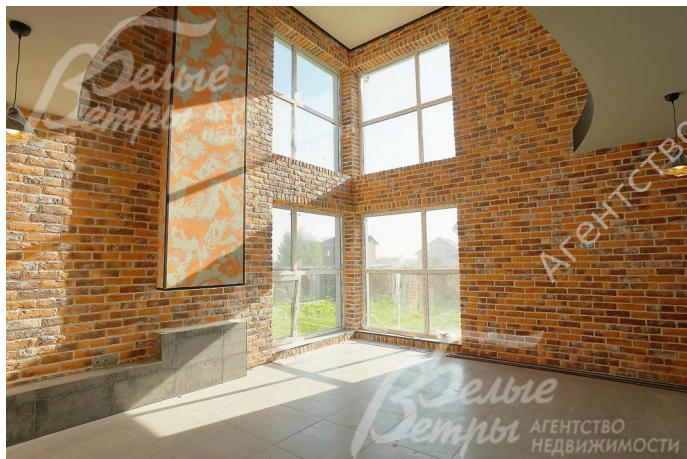
Газ: есть (заведен в дом)

Э/э: есть (10 кВт)

Водопровод: центральный

Канализация: централизованная

Интернет: нет



Описание инфраструктуры

В коттеджном поселке есть спортивные и игровые площадки, водоем, собственная служба эксплуатации. Территория поселка примыкает к д. Никольское, в которой находится храм XVII века с действующей воскресной школой. Инфраструктура п.Вороново, п.Шишкин Лес. В 10 минутах езды находится богатая городская инфраструктура г. Троицка и п.Красная Пахра. Рядом с п. Шишкин Лес находится бывшая усадьба графа С.Д. Шереметьева с длинными аллеями и старинным прудом, на территории которой ныне расположен санаторий «Курорт Михайловское». В 5 километрах по Калужскому шоссе находится зоопарк Экзотик-Парк для отдыха с детьми. Вблизи с. Михайловское находится конное хозяйство «Элитар». Отличная транспортная доступность: рядом с КПП автобусная остановка (до м. Теплый Стан).

Элементы положит. окружения

Лиственный и хвойный лес, озеро, хорошая транспортная доступность.