

Снят с реализации

Курс ЦБ РФ 20.12.25 \$ — 80.72 руб. € — 94.51 руб.



[Таунхаус. Изумрудный к/п Код: 555-803](#)

Код: 555-803

Особенности объекта

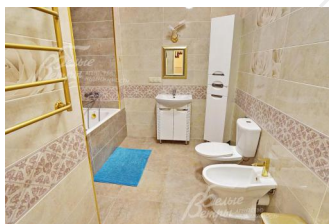
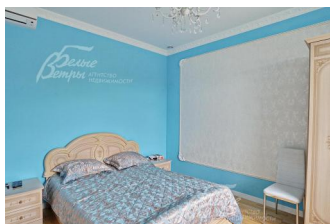
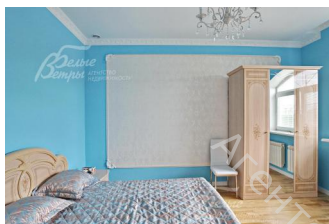
Качественно построенный и дорого отделанный таунхаус под ключ, особо интересен для большой семьи. Широкая секция с большим (для таунхауса) участком, 7 спален, в том числе одна спальня на 1-ом этаже. Охраняемый обжитой поселок в едином европейском стиле, со всеми городскими коммуникациями. Расположен в черте города Троицка, московская прописка. В шаговой доступности городская инфраструктура и остановка общественного транспорта.

Расположение

Изумрудный к/п (Троицк)

Калужское шоссе, от МКАД по шоссе: 17 км, всего: 17 км

Тип застройки: обжитой к/п



Дом

Общая площадь строений: 393 м²

Год постройки дома: 2013 (отделка 2015)

Количество уровней: 4

Спален: 7. **С/узлов:** 4. **Комнат всего:** 10.

Опции: машиномест крытых: 4; терраса; холодный подвал; - бильярдная - прачечная.

Материал стен: ж/б монолитный каркас заполненный керамическим блоком (Rauf) + 50 мм утеплителя (Пеноплекс).

Облицовка стен: цоколь искусственный камень, фасады - клинкерный кирпич с элементами из искусственного камня под лепнину (рустовка, карнизы и т.д.)

Кровля: мягкая

Окна: стеклопакеты ПВХ (двухкамерные)

Стадия готовности: меблирован

Цоколь: холл 8.4 кв.м, бильярдная 30 кв.м, постирочная 11.6 кв.м, котельная 6.7 кв.м, кладовая 24.9 кв.м, холодная кладовая 13.8 кв.м;

1-ый этаж: зона гостиной 23.1 кв.м, зона кухни-столовой 17.3 кв.м с выходом во двор через тамбур 8 кв.м, спальня 16.6 кв.м, прихожая 6.5 кв.м, холл 12.5 кв.м с гардеробной 3.7 кв.м, с/у 8.8 кв.м с ванной, с/у (1/2) 1.3 кв.м;

2-ой этаж: спальня 15.2 кв.м, спальня 15 кв.м, кабинет-кинотеатр 32.3 кв.м с зимним садом 8 кв.м, холл 18 кв.м с общей гардеробной 6.3 кв.м, с/у 5.6 кв.м с ванной, с/у (1/2) 1.8 кв.м;

3-ий этаж: спальня 15.4 кв.м, спальня 14.4 кв.м, спальня 19.7 кв.м, спальня 17.2 кв.м с гардеробной 5.7 кв.м, холл 18 кв.м, с/у 5.2 кв.м с ванной, с/у (1/2) 2 кв.м;

Описание внутренней отделки: современная стильная отделка из дорогостоящих материалов в

классическом стиле. В отделке внутренних стен использованы окраска со вставками из шелкографии,

текстильные обои, в санузлах плитка (Италия, Испания). В отделке полов - керамогранит с водяным подогревом с элементами мозаики (санузлы, зона кухни, холл 1-го этажа); паркетная доска в спальнях, ламинат в холлах. По стенам 2-го и 3-го этажей сделана дополнительная каркасная звукоизоляция. Лестничный марш ж/б монолит, ступени из массива ясеня с подсветкой. Потолки подвесные ГКЛ многоуровневые с подсветкой, с большими карнизами и розетками. Сантехника Ganzer, Roca, aquaLUX, Santek. Коммуникации разведены, в котельной трубы медь, радиаторы Би-метал секционные, э/э Legrand дизайнерских коллекций. Двери из массива дуба (пр-ва Италия).

Инженерное обеспечение: Газовый котел CTC (Швеция) 60 кВт, бойлер косвенного нагрева Cordivari на 300 л.

Мебель, оборудование: из мебели остается вся встроенная техника и кухня (пр-ва Италия). Фасады из массива красного дерева, столешница - искусственный камень, встроенная немецкая техника Kuppersberg (духовой шкаф, варочная панель, посудомоечная машина)

Дополнительная информация о доме: фундамент ж/б монолитная чаша, перекрытия межэтажные ж/б монолитные; архитектурный стиль: английская классика;

Участок

Площадь участка, соток: 4

Тип участка: с ландшафтом

Благоустройство участка: на участке сделаны дорожки, газоны, клумбы, французский огород, зона барбекю с мангалом, так же на улицу выведена раковина с водой;

Статус земли: земли населенных пунктов для ИЖС

Дополнительная информация об участке: участок расположен не далеко от въезда в поселок, по бокам и сзади участка металлический прозрачный забор;

Коммуникации

Газ: есть

Э/э: есть (10 кВт)

Водопровод: центральный

Канализация: централизованная

Интернет: есть (оптоволокно)

Охрана: есть (строгая, КПП, патрулирование;)

Описание инфраструктуры

В пешей доступности вся городская инфраструктура Троицка, спортивный парк "Красная Пахра"