

## Снят с реализации

Курс ЦБ РФ 18.12.25 \$ — 80.38 руб. € — 94.15 руб.



### [Таунхаус, Яковлево Код: 130-908](#)

**Код: 130-908**

#### Особенности объекта

Дуплекс под ключ с мебелью расположен в экологически чистом и тихом месте, окружен лесом со всех сторон. Большой участок. Развитая инфраструктура п. Яковлево (магазины, аптека, школа и д/с в шаговой доступности 10 мин). Закрытая территория и нет ежемесячных платежей. Есть Московская прописка. Дома одного уровня.

#### Расположение

Яковлево

**Калужское шоссе**, от МКАД по шоссе: 15 км, всего: 21 км

**Тип застройки:** коттеджная застройка

#### Дом

**Общая площадь строений:** 175 м<sup>2</sup>

**Год постройки дома:** 2007 (отделка 2014)

**Количество уровней:** 3

**Спален:** 4. **С/узлов полных:** 1. **С/узлов неполных:** 1.

**Комнат всего:** 5.

**Опции:** терраса; парковка выложена плиткой на 4-6 авто.

**Материал стен:** пеноблок, утеплитель пеноплекс 7 см, толщина стен 50 см

**Облицовка стен:** облицовочный кирпич

**Кровля:** металлочерепица

**Стадия готовности:** меблирован

**1-ый этаж:** кухня 18 кв.м, спальня 18 кв.м, холл 21 кв.м, санузел 2 кв.м (неполный), кладовка 2 кв.м, котельная 2.2 кв.м, терраса 18.5 кв.м;

**2-ой этаж:** спальня 18 кв.м, балкон 2.5 кв.м, детская спальня 18.4 кв.м, балкон 6.8 кв.м; холл 10 кв.м, санузел 4.6 кв.м (ванна+душ);

**3-ий этаж:** комната свободного назначения 53.8 кв.м;

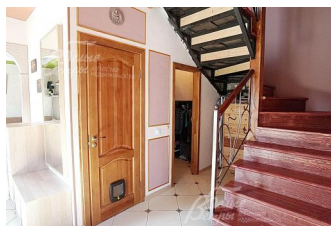
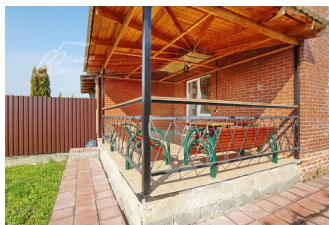
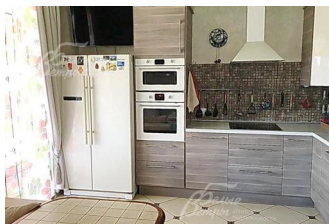
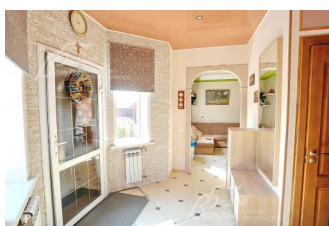
**Описание внутренней отделки:** стены 1го и 2го этажа оклеены обоями, мансарда полностью вагонкой, в санузлах плитка; на полу ламинат; лестница имеет металлический каркас с массивом дерева, кованые перила; подвесные потолки; сантехника установлена; коммуникации разведены, розетки Legrand, теплые полы с водяным отоплением; двери МДФ;

**Инженерное обеспечение:** комбинированный электрический Protherm котел ГВС, бойлер 160 л.;

**Дополнительная информация о доме:** фундамент ленточный ж/б, перекрытия межэтажные ж/б монолитные

#### Участок

**Площадь участка, соток:** 5.6



**Тип участка:** с ландшафтом

**Благоустройство участка:** высажен газон, установлены уличные фонари, растут 10 туй;

**Статус земли:** земли населенных пунктов, для ИЖС;

**Дополнительная информация об участке:** прямоугольной формы расположен у границы поселка; со всех сторон огорожен металлопрофильным забором, с фасада - кирпичные столбы 2м.

## Коммуникации

**Э/э:** есть (15 кВт)

**Водопровод:** индивид. скважина

**Канализация:** автономная (септик)

## Описание инфраструктуры

Полная поселковая инфраструктура Яковлево: школа, детский сад, поликлиника, магазины и др. В 1 км спортивная база ЦСКА с бассейном и футбольным полем

## Элементы положит. окружения

В экологически чистом месте, рядом лес, прогулочная зона на берегу водоема. Развитая инфраструктура п. Яковлево.