

Снят с реализации

Курс ЦБ РФ 19.12.25 \$ — 80.03 руб. € — 94.25 руб.

[Таунхаус, Сосны к/п Код: 395-708](#)

Код: 395-708

Расположение

Сосны к/п (Троицк)

Калужское шоссе, от МКАД по шоссе: 17 км,
всего: 19 км

Тип застройки: обжитой к/п

Дом

Общая площадь строений: 387 м²

Год постройки дома: 2012 (ремонт 2015)

Количество уровней: 5

Материал стен: кирпич с утеплителем, стены
трехслойные утепленные с повышенной тепло- и
звукоизоляцией;

Облицовка стен: облицовочный кирпич

Окна: стеклопакеты ПВХ (двухкамерные)

Стадия готовности: под ключ (частично меблирован)

Цоколь: Общая площадь 60 кв.м: в том числе
болерная+ кладовая, комната отдыха, санузел с
душом;

1-ый этаж: прихожая 9 кв.м, комната 9 кв.м, санузел 2
кв.м, кухня + гостиная 50 кв.м с выходом на террасу 9
м;

2-ой этаж: спальня 25 кв.м со своим санузлом (с
душом), 2 спальни по 16 кв.м с отдельным санузлом с
душевой, холл;

3-ий этаж: 2 спальни с санузлами и гардеробными,
постирочная 8 кв.м, холл + мансарда: детская игровая
комната 45 кв.м, санузел с ванной и душем 6 кв.м;

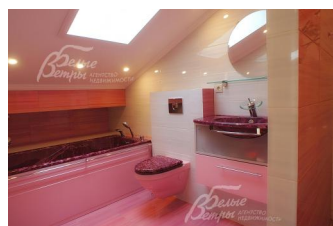
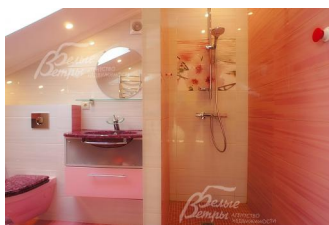
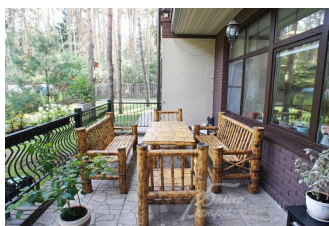
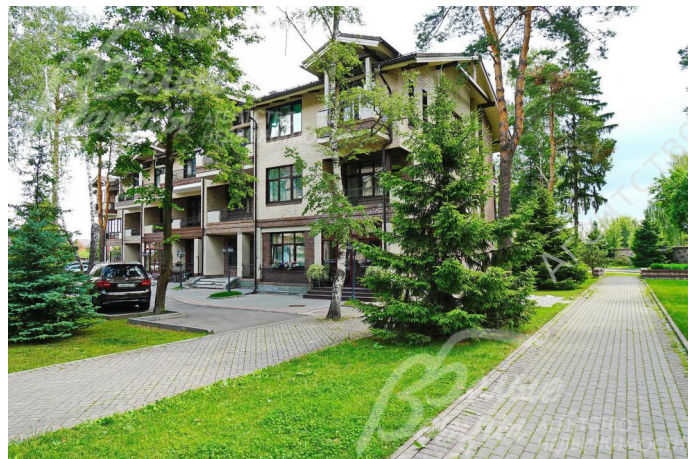
Описание внутренней отделки: в комнатах обои, на
стенах лестничного холла декоративная штукатурка;
цокольный этаж - плитка с водяным подогревом, в
санузлах плитка, на всех этажах полы ламинат;
потолки подвесные многоуровневые с подсветкой,
лестничный марш с ж/б основанием, отделка
мрамором; все коммуникации разведены, радиаторы
установлены;

Инженерное обеспечение: центральное городское
отопление и водоснабжение; система фильтрации
воды 1 колонна и солевая бочка; заложены
кондиционеры;

Мебель, оборудование: кухонный гарнитур,
кожанная мягкая мебель в гостиной, обеденная
группа, бамбуковая мебель на террасе, светильники
потолочные с галогеновыми лампочками, карнизы
потайные потолочные.

Дополнительная информация о доме: фундамент
монолитная плита, перекрытия межэтажные ж/б
плиты; высота потолков 1-3 этажа 3.1 м; современный
архитектурный стиль;

Участок



Площадь участка, соток: 2

Тип участка: парковый с вековыми соснами

Благоустройство участка: обустроен газон с дорожками, между соседями живая изгородь из туй и молодых сосен;

Статус земли: земли населенных пунктов для объектов жилой застройки

Дополнительная информация об участке: первая линия таунхаусов; территория заасфальтированная; кирпичный забор 3 метра со стороны входной группы в таунхаус

Коммуникации

Газ: есть (центральное отопление)

Э/э: есть (15 кВт)

Водопровод: центральный (городской)

Канализация: централизованная (городская)

Интернет: есть

Охрана: есть (2 КПП, с круглосуточной охраной по всему периметру поселка)

Описание инфраструктуры

Инфраструктура г.Троицка (школы, детские сады, поликлиника, супермаркеты и многое другое). В поселке салон красоты, сделан ландшафтный дизайн с газоном, освещением, скамейками.

Элементы положит. окружения

Поселок расположен среди вековых сосен в черте г.Троицка