

## Снят с реализации

Курс ЦБ РФ 20.12.25 \$ — 80.72 руб. € — 94.51 руб.

### [Таунхаус. Синергия КП Код: 535-911](#)

**Код: 535-911**

#### Особенности объекта

Двухэтажный кирпичный дуплекс. Стильная дорогостоящая отделка, эксклюзивная мебель, продвинутая инженерия. На участке ландшафтный дизайн: сад непрерывного цветения, программируемый автополив. Отличное расположение поселка между Калужским и Киевским шоссе, всего в 7 км от МКАД. Остановка общественного транспорта. Близко элитная школа Лето-во, фитнес клуб "Теннис", г. Московский.

#### Расположение

Синергия КП (Зименки)

**Калужское шоссе**, от МКАД по шоссе: 7 км, всего: 11 км

**Киевское шоссе**, от МКАД по шоссе: 7 км, всего: 12 км  
**Тип застройки:** сформированный к/п

#### Дом

**Общая площадь строений:** 160 м<sup>2</sup> (1 секция дуплекс)

**Год постройки дома:** 2015 (год отделки - 2016)

**Спален:** 3. **С/узлов:** 3. **Комнат всего:** 4.

**Опции:** машиномест крытых: 1; терраса.

**Материал стен:** кирпич

**Облицовка стен:** клинкерная плитка

**Кровля:** мягкая

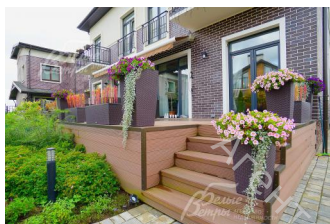
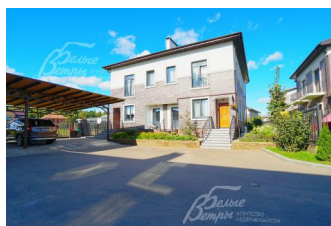
**Окна:** стеклопакеты ПВХ (3-х камерные, панорамное остекление)

**Стадия готовности:** меблирован

**1-ый этаж:** холл 11 кв.м, кухня-гостиная 44 кв.м, гардеробная 6 кв.м, с/у 4 кв.м, котельная 8 кв.м, терраса 40 кв.м маркиза с электроприводом

**2-ой этаж:** холл 10 кв.м, спальня 10 кв.м, кабинет 12 кв.м, с/у 4 кв.м, спальня 26 кв.м, балкон 3 кв.м, гардеробная 4 кв.м, с/у 5 кв.м

**Описание внутренней отделки:** краска Benjamin Moore, шведские дизайнерские обои, в с/у керамическая плитка ведущих брендов, полы из натурального камня на керамической подложке, полы на 2-м этаже - инженерная доска. Водяной подогрев пола на 1 этаже. Лестница - монолит, ступени из дуба, ширина 85 см, шаг 32x17, встроенная в стену подсветка лестницы; Потолки подвесные ГКЛ многоуровневые с карнизами и подкарнизной подсветкой. Сантехника ведущих мировых брендов: Jacob Delafon, Hansgrohe, Grohe, Nanobidet, душевые кабины Cezares, ванны - литые мрамор, мебель для ванной комнаты - Villeroy & Boch, встроенный TV в с/у. Радиаторы Royal Termo, трубы Rehau (топковой серии Stabil), э/э Niessen - элитная серия. Входная металлическая дверь отделана натуральным деревом, межкомнатные двери - Дариано Порте



**Инженерное обеспечение:** вся инженерия - премиум уровня. Котел Vaillant погодозависимый 46кВт, бойлер

Vaillant 184л., двухступенчатая система очистки воды, фильтры Биг-Блю, кондиционеры Mitsubishi, сигнализация Гольфстрим. Мощный серверный шкаф, стабилизаторы и бесперебойники, кабель к каждому TV, система видеонаблюдения по периметру дома, видео-домофон с автоматическим открыванием калитки и ворот. Генератор бензиновый 5 кВт. Умная система авто-полива и освещения участка.

**Мебель, оборудование:** немецкий кухонный гарнитур, барная стойка из искусственного камня, встроенная техника Neff, вытяжка Faber, раковина Шок с измельчителем пищевых отходов. Гардеробные системы Mister Doors, Elfa. Большая часть мебели сделана на заказ в дизайнерских мастерских. Текстиль под заказ из натуральных материалов. Стиральная машина Miele.

**Дополнительные строения:** .

- гриль-домик 9 кв.м с летней кухней. Заведено электричество, вода, теплый пол, вентиляция и вытяжка;

## Участок

**Площадь участка, соток:** 4

**Тип участка:** с ландшафтом

**Благоустройство участка:** ландшафтный дизайн, подпорные стенки, живая изгородь из красных яблонь. Система автоматического полива, уличное освещение дорожек, всё подключено к системе Умный Дом. Сделан дренаж, ливневка Въездная группа саморегулирующаяся в зависимости от времени суток. Комплект новогоднего освещения дома и участка.

**Статус земли:** земли населенных пунктов, ИЖС

**Дополнительная информация об участке:** участок с ровным рельефом, расположен в середине поселка, ограждение ростверк на наливных бетонных столбах, забор металлический сварной;

## Коммуникации

**Газ:** есть (магистральный)

**Э/э:** есть (3х15 кВт)

**Водопровод:** центральный

**Канализация:** централизованная

**Телефон:** нет

**Интернет:** нет

**Охрана:** есть (КПП + вневедомственная охрана)

## Описание инфраструктуры

Инфраструктура в поселке: въездная группа с парковкой, общий выход в лес, частный детский сад.

Инфраструктура внешняя: лучшая школа в России в Летово, спортивный центр Теннис с кортами, бассейном и фитнес-клубом. В 1 км метро Филатов Луг. В 500 м остановка общественного транспорта до м Тёплый стан (автобус 878). Мега, Ашан, Икеа, магазины и рестораны в Дубровке, спорткомплексы и иные услуги в п.Газопровод, Воскресенское и г. Московский.

## Элементы положит. окружения

Лесной массив, собственный выход из поселка в лес, река Жиленка