

## Снят с реализации

Курс ЦБ РФ 19.12.25 \$ — 80.03 руб. € — 94.25 руб.

### [Дом, Стольный к/п Код: 399-727](#)

**Код: 399-727**

#### Особенности объекта

Кирпичный дом под чистовую отделку в коттеджном поселке Стольный. В доме 2 этажа, гостиная, кухня-столовая, 3 спальни, гардеробная, 2 санузла, гараж. Возможна прописка. В поселке уже действует детский сад. Рядом лес.

#### Расположение

Стольный к/п (Никольское)

**Калужское шоссе**, от МКАД по шоссе: 31 км, всего: 32 км

**Тип застройки:** формирующийся к/п

#### Дом

**Общая площадь строений:** 200 м<sup>2</sup>

**Год постройки дома:** 2013

**Количество уровней:** 2

**Спален:** 3. **С/узлов:** 2. **Комнат всего:** 5.

**Опции:** машиномест крытых: 1; терраса; камин.

**Материал стен:** кирпич

**Облицовка стен:** кирпич облицовочный полнотелый силикатный

**Кровля:** металлочерепица (бельгийская, металлический водосток в цвет кровли)

**Окна:** стеклопакеты ПВХ (двухкамерные Rehau)

**Стадия готовности:** под чистовую отделку

**1-ый этаж:** гостиная 23 кв.м, кухня-столовая 14 кв.м, холл 27 кв.м, санузел 4 кв.м, котельная 8 кв.м, гараж 19 кв.м;

**2-ой этаж:** спальня 19 кв.м, спальня 27 кв.м, санузел 6 кв.м, главная спальня 27 кв.м с гардеробной 2 кв.м с санузлом, постирочная 19 кв.м;

**Описание внутренней отделки:** чистовая отделка

**Дополнительная информация о доме:** фундамент монолит, перекрытия ж/б плиты, высота потолков на 1м этаже 3.1 м, на 2м этаже до 3 м;

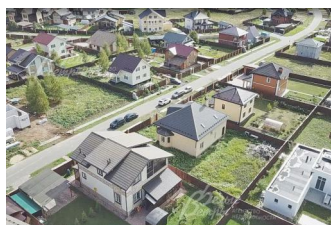
#### Участок

**Площадь участка, соток:** 7

**Тип участка:** без деревьев

**Статус земли:** земли населённых пунктов, для дачного строительства (можно прописаться)

**Дополнительная информация об участке:** участок ровный прямоугольной формы расположен в середине поселка ближе к началу. Огражден с фасадной стороны (и с 2х сторон) забором из двойной доски на ленточном ростверке с кирпичными столбами. С соседями забор оплачен.



## Коммуникации

**Э/э:** есть (10 кВт)

**Водопровод:** центральный (на поселок)

**Канализация:** централизованная (на поселок)

**Интернет:** возможно подключение

**Охрана:** есть (КПП, круглосуточная охрана с патрулированием)

## Описание инфраструктуры

В коттеджном поселке есть спортивные и игровые площадки, водоем, собственная служба эксплуатации. Территория поселка примыкает к д. Никольское, в которой находится храм XVII века с действующей воскресной школой. Инфраструктура п.Вороново, п.Шишкин Лес. В 10 минутах езды находится богатая городская инфраструктура г. Троицка и п.Красная Пахра. Рядом с п. Шишкин Лес находится бывшая усадьба графа С.Д. Шереметьева с длинными аллеями и старинным прудом, на территории которой ныне расположен санаторий «Курорт Михайловское». В 5 километрах по Калужскому шоссе находится зоопарк Экзотик-Парк для отдыха с детьми. Вблизи с. Михайловское находится конное хозяйство «Элитар». Отличная транспортная доступность: рядом с КПП автобусная остановка (до м. Теплый Стан).

## Элементы положит. окружения

Лиственный и хвойный лес, озеро, хорошая транспортная доступность