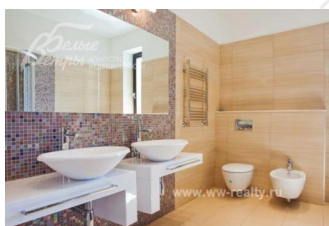
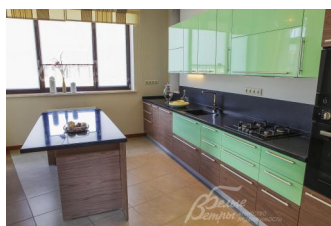
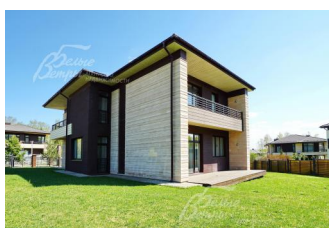


102 460 088 руб. 1 274 686 \$ 1 088 290 €

Курс ЦБ РФ 18.12.25 \$ — 80.38 руб. € — 94.15 руб.



Дом, Крекшино КП Код: 220-711

Код: 220-711

Особенности объекта

Видеоролик дома. Новый коттедж под ключ, частично меблирован. Расположен в крупном, строго охраняемом КП бизнес-класса Крекшино с территорией 65 Га, которая вплотную прилегает к лесу. Поселок застроен в едином архитектурном стиле. В строительстве и отделке использованы высококачественные импортные материалы! Дом 2-х уровневый, 4 спальни, одна из которых находится на 1-м этаже, 3 санузла, гараж, террасы, балконы. Московская прописка, ИЖС. Рядом магазины, школы, детские сады. Все центральные коммуникации (магистральный газ, водопровод, канализация, электричество), богатая инфраструктура. Несколько престижных школ в близкой доступности: Премьерский лицей (20 мин пешком), МЭШ и Гимназия Святителя Василия Великого (6-8 мин на авто), госуд. школа № 2057 (12 мин на авто)

Расположение

Крекшино КП (д.Крекшино)

Киевское шоссе, от МКАД по шоссе: 21 км, всего: 25 км

Минское шоссе, от МКАД по шоссе: 22 км, всего: 24 км

Тип застройки: обжитой к/п

Дом

Общая площадь строений: 323 м²

Год постройки дома: 2009

Количество уровней: 2

Спален: 4. **С/узлов:** 3. **Комнат всего:** 5.

Опции: машиномест крытых: 2, в т.ч. в теплом гараже: 1; терраса; камин; панорамные окна.

Материал стен: наружные стены – теплая керамика "RAUF", внутренние стены - кирпич

Облицовка стен: плитка

Кровля: цементно-песчаная черепица ("Braas")

Окна: стеклопакеты деревянные

Стадия готовности: под ключ (частично меблирован)

1-ый этаж: крыльцо 6 кв.м, прихожая 9 кв.м, холл 16 кв.м, гостиная-столовая с камином 42 кв.м и с выходом на террасу 25 кв.м, кухня 19 кв.м, кабинет/спальня 17 кв.м, коридор, санузел 4 кв.м, постирочная 4 кв.м, котельная 10 кв.м, гараж на 1 а/м 25 кв.м

2-ой этаж: холл 11 кв.м, главная спальня 23 кв.м с гардеробной 8 кв.м с санузлом 10 кв.м и с выходом на балкон 10 кв.м, спальня 18 кв.м с выходом на балкон 6 кв.м, санузел 14 кв.м, спальня 17 кв.м с выходом на балкон 7 кв.м

Описание внутренней отделки: в отделке использованы натуральные материалы: подоконники - мрамор "Crema Marfil". Лестница - мрамор "Crema Marfil", ограждение - массив бука, имеется дежурная ночная

мрамор "Crema Marfil". Лестница - мрамор "Crema Marfil", ограждение - массив бука, имеется дежурная ночная

светодиодная подсветка ступеней. Двери "Alfa" (Италия) - шпон вишни, скрытые петли, магнитные замки. Пол - элитный высококачественный износостойкий керамогранит "ITALON", элитная натуральная паркетная доска "Мербау". В отделке санузлов использован испанский керамогранит "Fanal Natura Viento", "Fanal Flowers Beige" в сочетании с итальянской мозаикой "Marazzi Espana Melodia de la Natura".

Инженерное обеспечение: установлены котел "Viessmann Vitogas 050" 42 кВт и бойлер "Viessmann Vitocell" на 200 л. Счетчики воды, газа и электричества, теплые полы на 1-м этаже и в санузлах. В каждой комнате установлены кондиционеры.

Мебель, оборудование: в гостиной зоне расположен камин (топка "EDIL KAMIN" Италия), облицованный слэбами натурального мрамора "Crema Marfil". Диван "FORMA" (Италия-Россия). Кухня "VITALY" (Италия-Россия) выполнена с фасадами из лака и натурального шпона ореха. Немецкая фурнитура "Blum". Варочная панель "Siemens". Встроенный духовой шкаф, встроенная микроволновая печь - "Bosch". Встроенная посудомоечная машина - "Electrolux". Во всех санузлах установлена импортная сантехника ("Jacob Delafon", "VALENTE"), ванна "Doctor Jet", и мебель "Astra Form" (Италия-Россия), смесители и душевые гарнитуры "Hansgrohe" (Германия), итальянские душевые дверцы "Provex S-lite". В холле 2-го этажа раскладная чердачная лестница "Facro" (Финляндия) для доступа в чердачное пространство. Освещение: многоуровневые гипсокартонные потолки со светодиодными подсветками, люстрами, бра известных европейских марок: "LightStar" (Италия), "SLV" (Германия), "Leucos" (Италия), "Helestra" (Германия). Текстильное оформление - итальянские портьерные ткани и тюли. В гараже установлены ворота ламельные автоматические.

Участок

Площадь участка, соток: 13

Тип участка: без деревьев

Благоустройство участка: участок солнечный, выровнен и засеян газоном, выполнен дренаж. Площадка перед домом и дорожки вымощены брусчаткой. Для въездных ворот выведена электрика для автоматического открывания с пульта.

Статус земли: земли населенных пунктов, для ИЖС

Дополнительная информация об участке: участок огорожен кованым забором по фасаду в едином стиле поселка. Находится в обжитой части коттеджного поселка.

Коммуникации

Газ: есть

Э/э: есть

Водопровод: центральный

Канализация: централизованная

Телефон: есть

Интернет: есть

Охрана: есть

Описание инфраструктуры

Удобная транспортная доступность по 3-м шоссе: Минское шоссе, в т.ч. Платная трасса - до Москва-Сити 25 мин, Киевское шоссе и Боровское шоссе. В поселке есть собственная лесопарковая зона отдыха на 5 Га, гостевая парковка, несколько детских игровых площадок, многофункциональная спортивная площадка для баскетбола, волейбола, мини-футбола. На территории поселка находится Храм Воздвижения Креста Господня, где проходят службы и занятия для детей в Воскресной школе. В шаговой доступности располагается фермерский рынок, продуктовые магазины, аптеки. Рядом есть несколько частных и муниципальных школ и детских садов. Частная школа и детский сад «МЭШ» Московская экономическая школа в 7 минутах на машине (5.9 км), Гимназия Святителя Василия Великого в 8 минутах на машине (6.1 км.) ГБОУ школа № 2057 в 12 мин на машине, Премьерский лицей в 20 мин пешком (1,9 км). Многофункциональный спортивный комплекс для занятий гимнастикой, акробатикой, спортивными танцами, плаванием «Жаворонки» всего в 6 минут на машине (3.6 км.), загородный клуб «Усадьба Крёкшино» менее чем в 700 метрах от КП. В 5 минутах езды находится магазин Перекресток. В 1 км - Загородный клуб Александр с ресторанами, барами, банями, озером с пляжем, зоопарком, фермой, салоном красоты и пр. Также доступна инфраструктура пос.Крекшино, Марушкино, г.Апрелевка (в 5 мин езды), г.Одинцово и Ново-Переделкино (в 10 км). В шаговой доступности остановка общественного транспорта - автобусы и маршрутные такси до ж/д станции Крекшино, м.Саларьево, м.Румянцево, м.Ново-Переделкино,

г.Одинцово, г.Троицк.

Элементы положит. окружения

5 Га парковой зоны в аренде. Поселок вплотную примыкает к лесному массиву. В пешей доступности каскад прудов, где можно ловить рыбу.

Комментарий к цене

Возможны индивидуальные скидки!