



Коттеджный поселок, Варварино эко-поселок

Расположение

Варварино эко-поселок (Варварино)
Калужское шоссе, от МКАД по шоссе: 25 км,
всего: 27 км

Особенности объекта

По-настоящему клубный поселок, первая очередь из 18 домов заселена в 2008 году. Строительство третьей, последней очереди из 8 домов завершено в 2013 году. Поселок ярко выделяется прежде всего оригинальным ландшафтным решением и участки отделены друг от друга не заборами, а холмиками, живыми изгородями и перепадами высот, что делает поселок уникальным. Дома выстроены по современным проектам, имеют панорамное остекление и обзорные виды, и органично вписываются в окружающую природу. В поселке корт, собственный спортивный центр с 25-метровым бассейном, различного вида банями, бильярдом, детскими комнатами.

В жилом комплексе

Коттеджей: 42

Описание

Дизайнерский эко-поселок премиум класса расположен по Калужскому шоссе на высоком берегу реки Пахры с захватывающими видами на окружающие леса и поля.

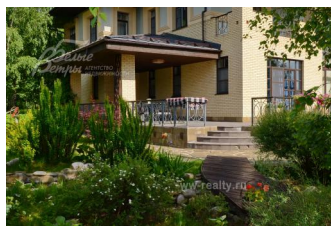
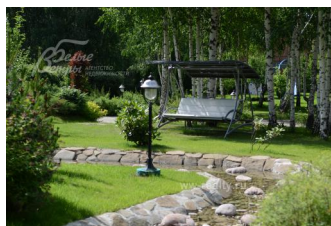
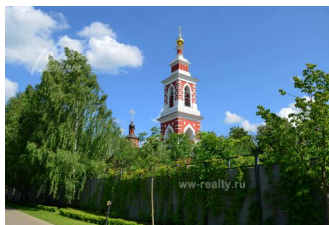
Комфортабельные коттеджи органично вписаны в природный ландшафт, создавая единство современной европейской архитектуры и русской природы.

Особой достопримечательностью поселка является старинная липовая аллея, оставшаяся от расположенной здесь в XVII веке усадьбы стольника Милославского.

Ландшафтным проектированием занимались профессиональные дизайнеры, объединившие участки единой концепцией, предусматривающей отсутствие заборов и вертикальное деление участков живыми изгородями и холмами.

Высочайший уровень комфорта и сервисного обслуживания обеспечивает профессиональная команда по управлению недвижимостью.

Поселок имеет собственную газовую и электроподстанцию, артезианскую скважину,



добывающую воду, по чистоте не уступающей бутилированной питьевой, свою канализационную систему, оснащенную экологически чистой станцией биологической очистки.

Безопасность круглосуточно обеспечивает специализированное охранное агентство.



Предлагаем недвижимость в поселке «Варварино эко-поселок»



[Дом в аренду. 436 м²](#)
Код: 184-004
пл. участка: 35 сот
меблирован
250 000 руб. / мес.



[Дом. 522 м²](#)
Код: 184-709
пл. участка: 30 сот
под отделку
43 000 000 руб.



[Дом. 422.5 м²](#)
Код: 184-702
пл. участка: 19.2 сот
под отделку
56 030 208 руб.



[Дом. 409.2 м²](#)
Код: 184-706
пл. участка: 20 сот
под отделку
57 021 264 руб.



[Дом. 422.5 м²](#)
Код: 184-707
пл. участка: 22.2 сот
под отделку
68 386 279 руб.



[Дом. 770 м²](#)
Код: 184-308
пл. участка: 20 сот
меблирован
95 000 000 руб.



[Дом. 307 м²](#)
Код: 184-701
пл. участка: 25 сот
под ключ
115 200 000 руб.



[Дом. 435 м²](#)
Код: 184-703
пл. участка: 35 сот
меблирован
120 442 725 руб.

