



Коттеджный поселок, Ели к/п

Расположение

Ели к/п (Фоминское)

Калужское шоссе, от МКАД по шоссе: 14 км,
всего: 18 км

Киевское шоссе, от МКАД по шоссе: 21 км,
всего: 35 км

Особенности объекта

Поселок таунхаусов. Уникален тем, что был основан еще в советские времена и заселен представителями московской интеллигенции. Давно заселен и обжит. Окружен лесом. Центральные коммуникации. Низкие коммунальные платежи.

Описание

Коттеджный поселок "ЕЛИ" находится на Калужском шоссе в 14 км от МКАД, затем 4 км до поселка по асфальтированной дороге. В 2-х км - река Десна, песчаный пляж, дом отдыха ФСБ "Подмосковные Вечера", оздоровительный комплекс "Ватутинки", супермаркет. До центра г.Троицка около 4-х км.

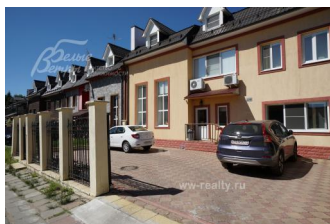
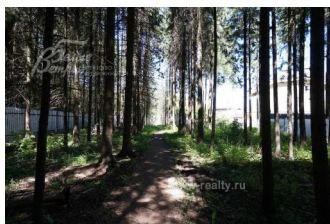
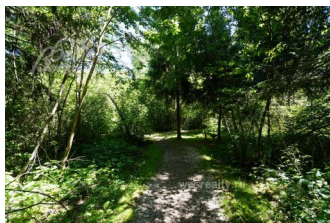
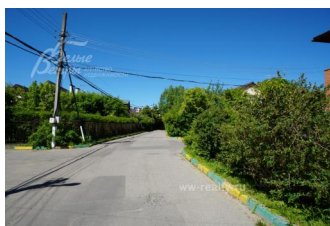
"Ели" - первый в Подмосковье поселок таунхаусов, построен в 1984 г. как дачно-строительный кооператив Института Химической Физики АН и артистов Большого Театра. Большинство жителей проживают круглогодично. Всего в поселке 120 домов сблокированных по 4-6 секций.

В 2005-2009 годах была застроена последняя очередь поселка - 24 секции. Это жилье достаточно высокого класса: площадь домов примерно по 300 кв.м, высокое качество строительства - кирпич, облицовочный камень.

Основываясь на большом опыте АН "Белые Ветры" как эксклюзивного продавца домов в поселке, можно уверенно констатировать, что КП "Ели" имеет свою целевую аудиторию - он очень подходит людям, желающим иметь просторный дом в организованном поселке с городскими удобствами и хорошими природно-экологическими характеристиками, но не желающими обременять себя заботами о содержании участка.

Благоустройство поселка: озеленение, освещение, асфальтовые дороги, детская и спортивная площадки, продуктовый магазинчик.

Территория огорожена, имеет КПП, круглосуточная охрана, ночное патрулирование машиной вневедомственной охраны.



К территории поселка примыкает 7 га шикарного арендованного леса.



Агентство недвижимости Белые Ветры

Загородная недвижимость на Калужском и Киевском шоссе (в Новой Москве), БелыеВетры.рф
тел.: +7 (495) 925-88-44, офис: Москва, дер.Сосенки, дом 126 (Калужское шоссе, 7 км от МКАД)

Коммуникации: электричество, газ, вода (имеется своя станция очистки), канализация, московский телефон. Все коммуникации центральные.

Серьезным достоинством в глазах многих является низкая стоимость коммунальных платежей.

Более подробную информацию о поселке и обо всех предложениях, Вы сможете получить у специалиста загородной недвижимости, [позвонив по телефонам, указанным на нашем сайте.](#)



Предлагаем недвижимость в поселке «Ели»



[Дом в аренду, 324 м²](#)
Код: 151-024
пл. участка: 2.23 сот
меблирован
75 000 руб. / мес.



[Дом в аренду, 340 м²](#)
Код: 151-032
пл. участка: 4 сот
меблирован
75 000 руб. / мес.



[Дом в аренду, 203 м²](#)
Код: 151-026
пл. участка: 3 сот
меблирован
80 000 руб. / мес.



[Дом в аренду, 280 м²](#)
Код: 151-033
пл. участка: 6 сот
меблирован
80 000 руб. / мес.



[Дом в аренду, 380 м²](#)
Код: 151-036
пл. участка: 6.5 сот
меблирован
80 000 руб. / мес.



[Дом в аренду, 280 м²](#)
Код: 151-044
пл. участка: 4.5 сот
меблирован
83 000 руб. / мес.



[Дом в аренду, 250 м²](#)
Код: 151-040
пл. участка: 4.5 сот
меблирован
85 000 руб. / мес.



[Дом в аренду, 220 м²](#)
Код: 151-038
пл. участка: 16 сот
меблирован
85 000 руб. / мес.



[Дом в аренду, 237.5 м²](#)
Код: 151-039
пл. участка: 4.5 сот
меблирован
85 000 руб. / мес.



[Дом в аренду, 235 м²](#)
Код: 151-042
пл. участка: 4.5 сот
меблирован
110 000 руб. / мес.



[Дом в аренду, 495 м²](#)
Код: 151-037
пл. участка: 14 сот
меблирован
140 000 руб. / мес.



[Таунхаус, 290 м²](#)
Код: 151-841
пл. участка: 2.5 сот
под отделку
10 000 000 руб.





[Дом, 452 м²](#)

Код: 151-321

пл. участка: 10 сот
под чистовую отделку

16 000 000 руб.



[Таунхаус, 223 м²](#)

Код: 151-851

пл. участка: 3 сот
меблирован

21 000 000 руб.

