



[Коттеджный поселок, Праймвиль к/п Код: 189](#)

Расположение

Праймвиль к/п (Пенино)

Калужское шоссе, от МКАД по шоссе: 11 км, всего: 14 км

Киевское шоссе, от МКАД по шоссе: 7 км, всего: 17 км

Особенности объекта

Обладатель премии «Лучший коттеджный поселок года Подмосковья - 2007». Расположен между Калужским и Киевским шоссе в пределах премиум-зоны по удаленности от МКАД. Поселок выстроен в едином, викторианском (английском) стиле. Только лучшие строительные материалы и инженерные системы. Роскошные планировки домов. Поселок граничит и имеет собственный выход в лес. Площади участков трех типов: 15, 20 и 25-28 соток, дома шести типов проектов 350 до 650 кв.м.

В жилом комплексе

Коттеджей: 56

Инфраструктура внешняя: Недалеко от поселка расположен санаторий "Десна", принадлежащий Управлению делами Президента РФ. К услугам гостей санатория - крытый бассейн, сауны, спортивный клуб, лодочная станция, бары и рестораны. Рядом находится единственная в России международная школа-кампус «Летово» - школа будущего, где предлагается билингвальное обучение детей и возможность получить диплом международного образца. Также в пяти минутах езды, в поселке "Дубровка", находится торговый центр, многочисленные рестораны, салоны красоты, фитнес центр с бассейном, автомойка. В 10 минутах езды - г.Троицк со своей богатой Городской инфраструктурой со школами, гимназиями, детскими садами и т.д. В 10 км - горнолыжный клуб "Красная Пахра". Остановка общественного транспорта в шаговой доступности.

Описание

О коттеджном поселке Праймвиль можно говорить только в превосходной степени. Безусловно это один из лучших поселков Новой Москвы. Поселок расположен в одном из самых престижных мест между Калужским и Киевским шоссе и одинаково удобен от каждого из них. Вместе с тем, поселок расположен достаточно близко от МКАД, чтобы ежедневно ездить на работу, и в тоже время находится в живописном и тихом месте. В поселке 56 домов, это достаточно немного, чтобы сохранялась камерность и не мало, чтобы на жильцов



бремя платежей по содержанию поселка не было чрезмерным, и чтобы присутствовала достаточная социальная среда для общения.

Поселок построен в едином стиле, в т.ч. въездная группа и административное здание. Дома выстроены в викторианском стиле и замечательно красивы, от поселка веет духом старой Европы. Поселок обеспечен всеми центральными коммуникациями. Поселок полностью отстроен и обжит, территория облагорожена и обустроена: широкие асфальтированные дороги, пешеходные тротуары из брусчатки, уличное освещение, единые прозрачные заборы, прогулочные зоны и зоны отдыха.

При строительстве использованы лучшие материалы, фундаменты домов и перекрытия выполнены в монолитном железобетоне, стены из кирпича, облицованы дома немецким клинкерным искусственно состаренным кирпичом. Кровля – натуральная керамическая черепица, окна – двухкамерные деревянные стеклопакеты, в наружных стенах использован эффективный утеплитель толщиной 130 мм.

В поселке реализовано 6 авторских проектов домов общей площадью от 350 до 650 кв.м. Дома замечательно спланированы и способны удовлетворить разные вкусы потребителей. Есть проекты 2-х уровневые без цоколя, и есть проекты с цоколем. Есть проекты с примыкающим к дому гаражом на 2 автомобиля, а есть проекты без гаража для тех, кто предпочитает построить гараж отдельно от дома. Во всех проектах домов есть в тоже время и общие достоинства: в каждом доме предусмотрена просторная прихожая; большой площади и интересной формы общая зона (кухня, примыкающая к ней столовая и рядом гостиная); из столовой обязательно есть выход на большую веранду. Также на 1-м этаже: обязательно есть жилая комната, которая может использоваться как кабинет или спальня и в домах без цоколя есть постирочная. В домах с цоколем: на цокольном этаже предусмотрено кроме хозяйственных и кладовых помещений также зона сауны с комнатой отдыха и комнатой под СПА. На 2-м этаже во всех проектах домов предусмотрены 3, а в домах большой площади 4 просторных спальни, для каждой из спален предусмотрены собственные с/узел и гардеробная, а также как правило, большая балкон-веранда.

Высота этажей: 1-го этажа всех домов - 3м 40см, 2-го этажа - 3м 20см.

Поселок принял окончательный вид в 2009г. и с этого времени покупатели, производящие ремонт могут заселяться и счастливо жить в поселке Праймвиль.



Предлагаем недвижимость в поселке «Праймвиль»



[Дом, 542 м²](#)
Код: 189-705
пл. участка: 20 сот
под отделку
39 500 000 руб.



[Дом, 425 м²](#)
Код: 189-709
пл. участка: 20 сот
под отделку
42 000 000 руб.



[Дом, 432 м²](#)
Код: 189-718
пл. участка: 20 сот
под отделку
45 000 000 руб.



[Дом, 640 м²](#)
Код: 189-712
пл. участка: 25 сот
под отделку
84 000 000 руб.



[Дом, 650 м²](#)
Код: 189-713
пл. участка: 25 сот
под чистовую отделку
85 000 000 руб.



[Дом, 495 м²](#)
Код: 189-716
пл. участка: 20 сот
под отделку
89 546 715 руб.



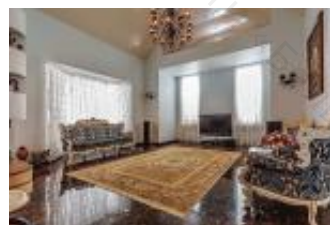
[Дом, 560 м²](#)
Код: 189-715
пл. участка: 20 сот
меблирован
109 000 000 руб.



[Дом, 500 м²](#)
Код: 189-714
пл. участка: 20 сот
меблирован
109 445 985 руб.



[Дом, 720 м²](#)
Код: 189-704
пл. участка: 20 сот
меблирован
152 561 070 руб.



[Дом, 857 м²](#)
Код: 189-719
пл. участка: 20 сот
меблирован
196 518 661 руб.

