



[Коттеджный поселок, Резиденция Николинские Ключи Код: 486](#)

Расположение

Резиденция Николинские Ключи (Ивановское)
Киевское шоссе, от МКАД по шоссе: 21 км,
всего: 24 км

Особенности объекта

Камерный, полностью построенный коттеджный поселок бизнес класса. Коттеджи и дуплексы в едином современном стиле. Все коммуникации центральные. Своя школа, общественный транспорт и вся необходимая инфраструктура в шаговой доступности

В жилом комплексе

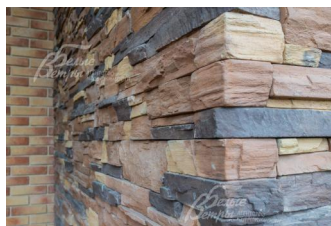
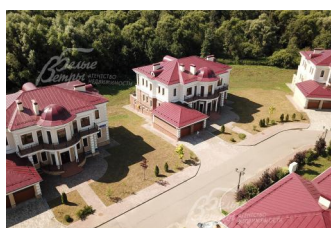
Инфраструктура внутренняя: На территории комплекса «Резиденция Николинские Ключи» работают: продуктовый магазин «Пятерочка», семейный ресторан «Апрель», аптека, лаборатория «Гемотест». В ближайшее время откроют свои двери салон красоты и прочие объекты инфраструктуры. Специально для юных жителей на территории комплекса построена средняя школа на 825 мест и детский сад «Ново-Никольская гимназия» на 150 мест. В рамках гимназии будет работать детский сад с 2 лет, а также начальные классы школы (1-4 класс), дополнительные кружки и секции.

Инфраструктура внешняя: Конечная остановка общественного транспорта (8 маршрутов разных направлений) в 5 мин пешком. Там же городская инфраструктура поселка Первомайское. В 5 минутах на авто «Русская теннисная академия» (кроме тенниса также единоборства, детский клуб, студия фитнеса), торговый центр и супермаркет «Перекресток», детский сад и частная школа Vnukovo International School.

Описание

Коттеджный поселок "Резиденция Николинские Ключи" состоит всего из 39 домовладений, граничит с жилым комплексом Ново-Никольское, имеет свою отдельную территорию и пропускной режим. Поселок сдан в эксплуатацию, имеет отличную локацию: он расположен в Новой Москве, на Киевском шоссе в 21 км от МКАД, имеет отличный природный фактор, граничит с рекой, каскадом прудов и лесом. И что еще немаловажно, обеспечен всей необходимой инфраструктурой - в пешей доступности новая школа и детский сад, а также вся городская инфраструктура поселка Первомайское, также остановка автобусов, идущегок трем веткам метро.

Территория поселка благоустроена, асфальтированные



дороги шириной 6 метров, брусчатые тротуары с парковыми фонарями и скамейками, организованы детские и спортивные площадки. Особого упоминания заслуживает озеленение поселка - стильное сочетание взрослых деревьев и кустарников из питомников Германии, газоны и на отдельных участках и в общих местах.

Все дома подключены ко всем центральным коммуникациям.

В КП «Резиденция Николинские Ключи» всего 21 коттедж и 18 дуплексов (9 строений) от 400 до 855 кв.м на земельных участках от 8 до 20 кв.м. В том числе есть дома с бассейном. Дома с законченными фасадами, внутри под отделку (установлены ж/б лестницы, все коммуникации разведены, установлены радиаторы и газовые котлы), возможно также купить дом с отделкой под ключ.

Предлагаем недвижимость в поселке «Резиденция Николинские Ключи»



[Таунхаус, 435 м²](#)
Код: 486-706
пл. участка: 7.66 сот
под отделку
29 900 000 руб.



[Таунхаус, 435 м²](#)
Код: 486-701
пл. участка: 7.83 сот
под отделку
33 264 000 руб.



[Дом, 500 м²](#)
Код: 486-710
пл. участка: 13 сот
под отделку
43 500 000 руб.



[Дом, 460 м²](#)
Код: 486-711
пл. участка: 13 сот
под отделку
45 000 000 руб.



[Дом, 500 м²](#)
Код: 486-703
пл. участка: 14 сот
под отделку
47 000 000 руб.



[Дом, 855 м²](#)
Код: 486-705
пл. участка: 20 сот
под отделку
70 500 000 руб.



[Дом, 499 м²](#)
Код: 486-708
пл. участка: 9 сот
под ключ
77 000 000 руб.