

Снят с реализации

Курс ЦБ РФ 18.12.25 \$ — 80.38 руб. € — 94.15 руб.

[Таунхаус, Былово к/п Код: 183-908](#)

Код: 183-908

Особенности объекта

Таунхаус с мебелью в 3 уровня в поселке Былово. Нет поселковых платежей. Все центральные коммуникации. Качественная современная отделка. Развитая инфраструктура, хорошая транспортная доступность. При этом место тихое. Рядом с поселком спортивный парк Красная Пахра, озеро, лес. С поселком граничит детский сад.

Расположение

Былово к/п (Былово)

Калужское шоссе, от МКАД по шоссе: 24 км, всего: 27 км

Дом

Общая площадь строений: 165 м²

Год постройки дома: 2014

Количество уровней: 3

Спален: 3. **С/узлов:** 2. **Комнат всего:** 5.

Материал стен: бетон

Облицовка стен: штукатурка

Кровля: металлочерепица

Окна: стеклопакеты ПВХ (2-камерные с ламинацией под дерево снаружи, мансардные окна)

Стадия готовности: меблирован

1-ый этаж: прихожая 10 кв.м, котельная 4 кв.м, кухня 12 кв.м, гостиная 22 кв.м;

2-ой этаж: спальня 25 кв.м, кабинет 14 кв.м, балкон 2.2 кв.м, санузел 7.7 кв.м;

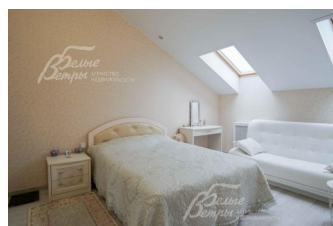
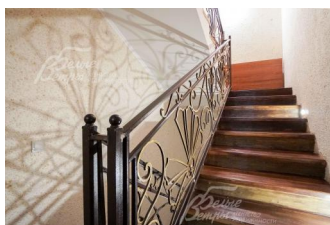
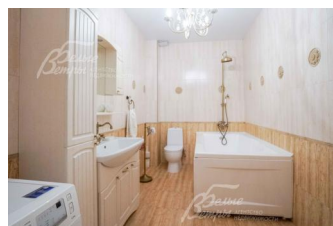
3-ий этаж: мансарда: спальня 19 кв.м, спальня 25 кв.м, санузел 5 кв.м;

Описание внутренней отделки: современная отделка; красивая плитка с рисунком (декором), декоративная штукатурка, многоуровневые потолки с подсветкой, сантехника ведущих марок; на стенах обои и декоративная штукатурка; плитка с водяным теплым полом на 1-м этаже и в санузлах; лестница монолит, ступени отделаны деревом, ограждение кованое; потолки многоуровневые и местами натяжные; сантехника ведущих марок: строенная инсталляция, большая душевая кабина; все коммуникации разведены; двери из шпона;
Инженерное обеспечение: котёл Proterm, бойлер Ariston;

Дополнительная информация о доме: фундамент: ленточный монолитный железобетонный, фундаментная плита перекрытия: ж/б монолит

Участок

Площадь участка, соток: 1.5



Тип участка: парковый

Благоустройство участка: высажены 3 туи, можжевельник, гортензии, розы и другие многолетние цветы. Сделана зона барбекю - площадка из плитки со столом и двумя друг напротив друга садовыми качелями, красивый кованый мангал;

Дополнительная информация об участке: расположен в центре

Коммуникации

Газ: есть

Э/э: есть

Водопровод: центральный

Канализация: централизованная

Интернет: есть (оптоволокно)

Описание инфраструктуры

Инфраструктура поселка Былово (магазин, Михайло-Архангельский храм (1862 года)). Спортивный парк Красная Пахра площадью 12 га, которой можно пользоваться и зимой, и летом. На территории "Красной Пахры" оборудованы футбольное поле с искусственным покрытием, волейбольная площадка, теннисный корт, шахматные столы, площадки для воркаута, создана пляжная зона. Через реку Пахра, огибающую парк, возвели два моста, а на берегу построили четыре причала. Отдыхающие могут воспользоваться парковками на 250 (на противоположном берегу) и 75 машин (у входа в парк), раздевалками, туалетами, открыта столовая. В зимние месяцы в парке можно покататься на лыжах. Лыжная трасса, длиной 2 км., летом превращается в велосипедную дорожку.

Элементы положит. окружения

Лес, озеро