

## Снят с реализации

Курс ЦБ РФ 10.11.24 \$ — 97.83 руб. € — 105.45 руб.



## [Таунхаус, Чистые пруды к/п Код: 404-220](#)

**Код: 404-220**

### Особенности объекта

Под бронью до 06.09. Таунхаус меблированный с центральными коммуникациями в обжитом коттеджном поселке бизнес класса Чистые пруды. Функциональная планировка: 4 спальни, единое пространство кухни, столовой и гостиной с камином и с выходом на крытую террасу. Парковка на 2 авто перед домом и просторный участок с задней стороны. В пешей доступности станция метро Крекшино МЦД-4.

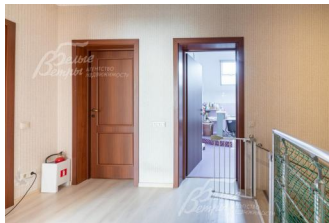
### Расположение

Чистые пруды к/п (Крекшино)

**Киевское шоссе**, от МКАД по шоссе: 21 км,  
всего: 28 км

**Минское шоссе**, от МКАД по шоссе: 22 км,  
всего: 27 км

**Тип застройки:** обжитой к/п



### Дом

**Общая площадь строений:** 171 м<sup>2</sup>

**Количество уровней:** 2

**Спален:** 4. **С/узлов:** 2. **Комнат всего:** 5.

**Опции:** терраса; камин.

**Материал стен:** газобетон

**Облицовка стен:** термопанель (бетонная плитка с пеноплексом 3-4 см)

**Кровля:** металлочерепица

**Окна:** стеклопакеты ПВХ (2-камерные)

**Стадия готовности:** меблирован

**1-ый этаж:** крыльцо, котельная 5,6 кв.м, санузел 5,4 кв.м, холл 6,6 кв.м, спальня 15,9 кв.м, кухня-столовая-гостиная 50,7 кв.м с выходом на террасу 13 кв.м.

**2-ой этаж:** холл 6 кв.м, спальня 25,4 кв.м, гардеробная 6,2 кв.м, спальня 16,5 кв.м, жилая 18,3 кв.м, санузел 11,4 кв.м.

**3-ий этаж:** кладовая 25 кв.м (утеплена и отделана).

**Описание внутренней отделки:** на стенах поклеены обои. На полу - ламинат, в санузлах и в холле - коллекционная плитка с теплым полом. Лестница на бетонном основании, ступени отделаны ковровой дорожкой, ограждение стальное прозрачное. Потолки обшиты гипсокартоном и частично подвесные разноуровневые, с освещением. Установлена вся сантехника. Все коммуникации разведены под ключ, розетки Legrand, биметаллические радиаторы. Межкомнатные двери шпонированные. Камин гильотинного типа, портал облицован мрамором.  
**Инженерное обеспечение:** в доме установлены настенный газовый котел De Dietrich 27 кВт, бойлер DRAZICE на 150 л и фильтры на воду с функцией смягчения и обезжелезования + ультрафиолетовая очистка. Аквастоп. Естественная вентиляция.

Видеодомофон.

**Мебель, оборудование:** дом полностью укомплектован мебелью и техникой. В цену включена кухня и встроенная мебель.

**Дополнительная информация о доме:** фундамент ленточный, бетонные перекрытия. Высота потолков: от 2.7 до 3 м.

### Участок

**Площадь участка, соток:** 2.3

**Тип участка:** без деревьев

**Благоустройство участка:** организован дренаж по участку.

**Статус земли:** земли населенных пунктов

**Дополнительная информация об участке:** ровный участок правильной формы находится на границе поселка и огорожен забором.

### Коммуникации

**Газ:** есть (магистральный)

**Э/э:** есть (15 кВт)

**Водопровод:** центральный

**Канализация:** централизованная

**Телефон:** есть

**Интернет:** есть

**Охрана:** есть

### Описание инфраструктуры

Школа и детский сад в пешей доступности (5 минут). Рядом инфраструктура Крёкшино. 2 км пешком до станции Крёкшино МЖД - 4. 3 км Клуб Александръ