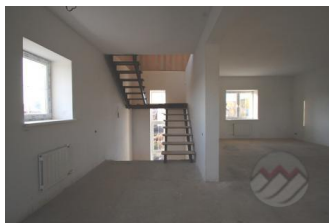


Снят с реализации

Курс ЦБ РФ 09.06.26 \$ — 73.26 руб. € — 85.28 руб.



[Таунхаус, Десна СНТ Код: 361-807](#)

Код: 361-807

Особенности объекта

Секция под чистовую отделку, расположенная в кирпичном доме из двух секций (дуплексе). В таунхаусе: 4 уровня со свободной планировкой. Есть возможность приобрести сразу две секции (весь дом). Рядом городская инфраструктура пос.Воскресенское, остановка общественного транспорта до м.Теплый Стан, лесной массив.

Расположение

Десна СНТ (Городище)

Калужское шоссе, от МКАД по шоссе: 8 км, всего: 11 км

Тип застройки: коттеджная застройка

Дом

Общая площадь строений: 240 м²

Год постройки дома: 2010

Количество уровней: 4

Материал стен: кирпич

Облицовка стен: декоративная колерованная штукатурка

Кровля: металлочерепица

Окна: стеклопакеты ПВХ

Стадия готовности: под чистовую отделку

Цоколь: холл 11.5 кв.м, котельная 22 кв.м

1-ый этаж: свободная планировка 73 кв.м (предполагается: прихожая, с/узел, кухня-столовая-гостиная 49 кв.м)

2-ой этаж: свободная планировка 65 кв.м (предполагается: с/узел 8 кв.м; две спальни по 22 кв.м и кабинет 11 кв.м или три спальни 22, 20 и 15 кв.м)

3-ий этаж: помещение свободного назначения 65 кв.м с нормальными (вертикальными) окнами

Описание внутренней отделки: стены оштукатурены, потолки выровнены, выполнена финишная стяжка пола, лестничный марш бетонный шириной 1.3 м

Инженерное обеспечение: установлен котел (пр-во Чехия) и радиаторы, электрика и отопление разведено до точек, счетчики воды и электричества

Дополнительная информация о доме: Классический архитектурный стиль; фундамент монолитный ж/б, перекрытия - плиты, высота потолков 2.3 - 3.5 м

Участок

Площадь участка, соток: 4.4

Тип участка: без деревьев

Благоустройство участка: сделан дренаж участка вокруг дома

Дополнительная информация об участке: участок

огорожен металлическим забором на каменных столбах

Коммуникации

Газ: есть (магистральный)

Э/э: есть

Водопровод: центральный

Канализация: централизованная

Телефон: возможно подключение (МГТС)

Интернет: возможно подключение (скоростной)

Охрана: есть (КПП)

Описание инфраструктуры

Полная городская инфраструктура поселка Воскресенское.

Элементы положит. окружения

Лесной массив расположен в 100 метрах.