

## Снят с реализации

Курс ЦБ РФ 20.04.24 \$ — 93.44 руб. € — 99.58 руб.

### [Таунхаус, Дубровка ЖК Код: 108-823](#)

**Код: 108-823**

#### Особенности объекта

Таунхаус с мебелью, в обжитом поселке с собственной инфраструктурой и прогулочной зоной. Эксклюзивного качества оборудование и мебель. На ухоженном участке зона для барбекю.

#### Расположение

Дубровка ЖК (Сосенки)  
**Калужское шоссе**, от МКАД по шоссе: 5 км,  
всего: 6 км  
**Тип застройки:** сформированный к/п

#### Дом

**Общая площадь строений:** 208 м<sup>2</sup>

**Год постройки дома:** 2005

**Количество уровней:** 3

**Материал стен:** монолит, пеноблоки, утеплитель

**Облицовка стен:** оштукатурены и покрашены

**Кровля:** мягкая

**Окна:** стеклопакеты ПВХ

**Стадия готовности:** меблирован

**1-ый этаж:** прихожая, котельная, холл, гостиная, кухня-столовая, с/узел

**2-ой этаж:** холл, две спальни, ванная комната, еще две спальни, с/узел

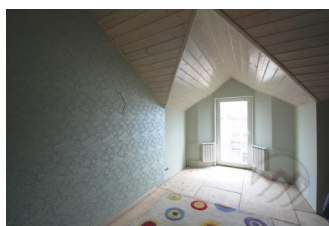
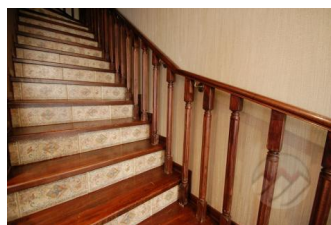
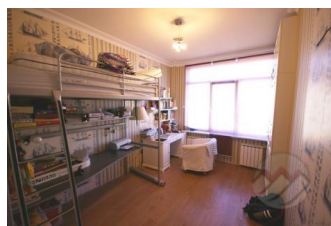
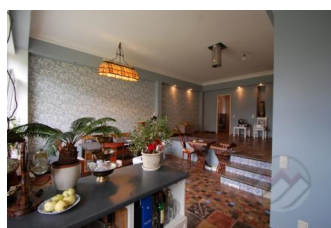
**3-ий этаж:** игровая комната, кабинет, спальня, гардеробная, с/узел

**Описание внутренней отделки:** стены - английские бумажные обои Sanderson, также покраска, декоративная штукатурка; пол - итальянский кафель с водяным подогревом, паркет и паркетная доска; потолки подвесные с лепным декором, карнизами; лестничный марш бетонный, двери из массива ценных пород дерева, подоконники пластиковые

**Инженерное обеспечение:** установлен котел Vaillant на 25 кВт, бойлер Unitherm на 300 л, счетчики воды и электричества; все коммуникации разведены, принудительная система вентиляции, установлены кондиционеры (в некоторых комнатах), домофон, встроенный центральный пылесос

**Мебель, оборудование:** кухонный гарнитур Batax (Италия); в спальнях предусмотрено оборудование встроенных шкафов; мебель в санузлах - Eurodesign коллекции IL Borgo (Италия), раковины Globo (Италия)

**Дополнительная информация о доме:** Интерьер выполнен в английском стиле, использованы эксклюзивные отделочные материалы лучших производителей. Фундамент - ленточный монолит, перекрытия - ж/б монолит, высота потолков ок.3 метров .



## Участок

**Площадь участка, соток:** 2.06

**Тип участка:** с высаженными деревьями

**Благоустройство участка:** ровный участок, газон, высажены туи, елочки; организована зона барбекю, сделан дренаж участка

**Статус земли:** земли населенных пунктов, для размещения коттеджной застройки

**Дополнительная информация об участке:** участок правильной прямоугольной формы, расположен в центре поселка, огорожен деревянным забором 1,5 м с задней стороны

## Коммуникации

**Газ:** есть (магистральный)

**Э/э:** есть

**Водопровод:** центральный

**Канализация:** централизованная

**Телефон:** есть (московский, подключение за доп.плату)

**Интернет:** есть (оптоволокно)

**Охрана:** есть (военизированная)

## Описание инфраструктуры

По границе коттеджного посёлка расположен инфраструктурный комплекс, в том числе фитнес-центр с бассейном, супермаркет "Перекресток", "Дикси", торговый центр «Уютный дом», Банк, СПА-салон, Детский пансион «Дубравушка», Досуговый центр "АБВГ Дейка", Детский развивающий центр "ОКСФОРД", частная школа "Tower Bridge School", медицинский пункт, три ресторана (в т.ч. McDonalds) и другое. В поселке прогулочная зона; большой детский городок, собственный небольшой зоопарк, где живут косули и кабаны.

## Элементы положит. окружения

В поселке каскад прудов, в 50 метрах расположена березовая роща.