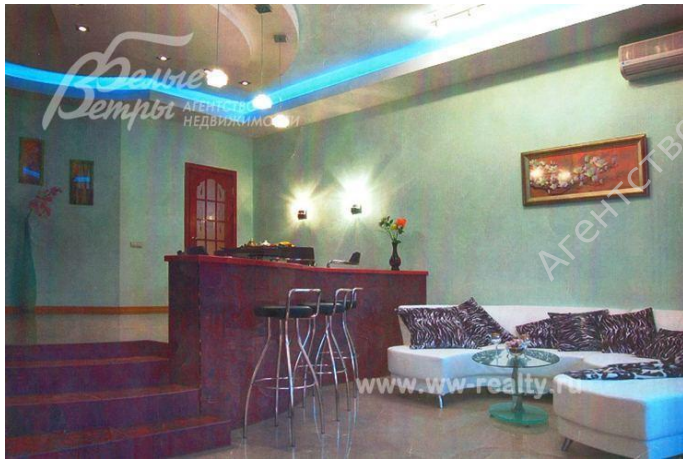


Снят с реализации

Курс ЦБ РФ 11.06.26 \$ — 71.79 руб. € — 83.08 руб.



[Таунхаус, Дубровка ЖК Код: 108-825](#)

Код: 108-825

Особенности объекта

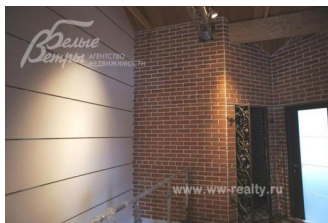
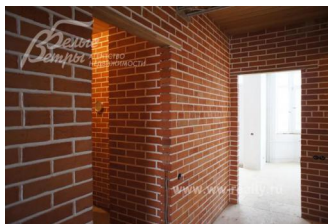
Трехуровневый таунхаус под чистовую отделку (третий этаж полностью под ключ). Дизайнерская отделка, много спален. Шикарный вид из окон на участок, граничащий с рощей и рекой.

Расположение

Дубровка ЖК (Сосенки)
Калужское шоссе, от МКАД по шоссе: 5 км,
всего: 6 км
Тип застройки: обжитой к/п

Дом

Общая площадь строений: 249 м²
Год постройки дома: 2010
Количество уровней: 3
Спален: 4. **С/узлов:** 3. **Комнат всего:** 8.
Опции: терраса.
Материал стен: ж/б монолитный каркас, пеноблок+утеплитель
Облицовка стен: оштукатурены и окрашены
Кровля: мягкая (Катепал)
Окна: стеклопакеты ПВХ (мансардные окна Velux с электро приводом)
Стадия готовности: под ключ (частично)
1-ый этаж: тамбур, прихожая 10 кв.м, кухня-столовая 15 кв.м, каминный зал 30.5 кв.м с выходом на открытую террасу, с/узел, постирочная 7 кв.м, котельная с отдельным входом
2-ой этаж: холл 8 кв.м, главная спальня 21 кв.м с выходом на балкон, спальня 19 кв.м, гардеробная 6 кв.м, с/узел
3-ий этаж: холл-игровая 21 кв.м, спальня 15 кв.м, спальня 12 кв.м, кабинет 8 кв.м, спортзал 5.5 кв.м, с/узел
Описание внутренней отделки: дизайнерская отделка: стены - окраска с молдинговыми вставками, состаренный дизайнерский кирпич; пол деревянный (массив, Италия), кафель; потолки подвесные, с элементами декора из дерева и встроенными светильниками; лестничный марш монолитный с дубовыми ступенями и коваными перилами, шириной 1 м; двери - массив (Италия)
Инженерное обеспечение: установлены котел Vaillant и бойлер Protherm на 300 л; многоступенчатая система очистки воды, счетчики электричества и воды; мансардные окна с электро приводом (автоматическое открывание); все коммуникации разведены по дому; установлена сигнализация, система видеонаблюдения
Дополнительные строения: Парковка на 2 а/м.
Дополнительная информация о доме: Внутренняя отделка выполнена по дизайнерскому проекту, стиль "Соц-арт".



"Соц-арт".

Участок

Площадь участка, соток: 5

Тип участка: без деревьев

Статус земли: земли населенных пунктов, для размещения коттеджной застройки

Дополнительная информация об участке: расположен в центре поселка, крайний к озеру; огорожен деревянным забором (решетчатый 1.5 м)

Коммуникации

Газ: есть (магистральный)

Э/э: есть (7.5 кВт)

Водопровод: центральный

Канализация: централизованная

Телефон: возможно подключение (за доп.плату)

Интернет: возможно подключение (за доп.плату)

Охрана: есть (военизированная)

Описание инфраструктуры

Охраняемый жилой комплекс с гостевой парковкой. На въезде большой фитнес-центр Дубровка с бассейном, СПА-зоной, салоном красоты и тренажерным залом. При въезде расположены три супермаркета один из них «Перекресток», «Азбука Вкуса», «Пятерочка». Торговый центр «Уютный дом», кулинария, банк, аптека, 3 ресторана: SomeMeat, Florentini, Чё Хотели Пили Ели, кафе Таверна и Вкусно и Точка, ветеринарная клиника, банкоматы, Дом быта, шиномонтаж, зоомагазин, офис нотариуса. Для детей жилого комплекса Дубровка работают: семейный центр и детский сад «Радость» со спортивными и творческими секциями. Частная школа Tower Bridge School (от 4 до 11 лет), где есть группа раннего развития, подготовка к школе, начальная школа и дополнительные занятия (творчество, живопись, иностранные языки и спортивные секции). Частная школа «СО-Знание Дубровка» для детей 0-11 классов, частная школа с начальными классами (1-4 класс) Эволуччи. На территории поселка благоустроена лесная прогулочная зона, места с беседками для барбекю, белые и велосипедные дорожки, есть мини-зоопарк. Действуют пункты выдачи заказов Ozon и Яндекс Маркет, Wildberries, Сдек. Православный Храм в 10 минутах пешком. В 10 минутах пешком метро Ольховая. В 10 минутах на машине частная школа Летово (с 7 по 11 класс), теннисный клуб Теннис.ру, городская инфраструктура поселков Коммунарка, Воскресенское, Николо-Хованское (поликлиники, больницы, десткие сады и школы, торговые комплексы, рестораны, фитнес клубы, банки, Мои документы и др.)

Элементы положит. окружения

Недалеко расположена березовая роща, в поселке пруды. Участок имеет выход к озеру.