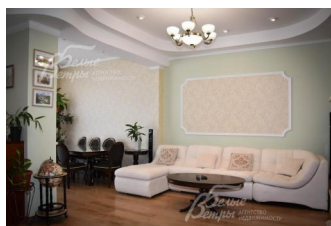


55 000 000 руб. 689 832 \$ 587 842 €

Курс ЦБ РФ 15.12.25 \$ — 79.73 руб. € — 93.56 руб.



Таунхаус. Дубровка ЖК Код: 108-865

Код: 108-865

Особенности объекта

Таунхаус в классическом стиле, подготовленный к заселению – с завершённой отделкой, мебелью и техникой. В таунхаусе – удобная рациональная планировка и обустроенный мансардный этаж (на нём – 2 спальни, санузел, гардеробная). Отделка выполнена качественными импортными материалами, в интерьере – коллекционная плитка, инженерная доска из дуба, разноуровневые потолки с подсветкой, дубовые двери. Таунхаус стоит на компактном облагоустроенном участке с собственной беседкой и мангальной зоной. Локация таунхауса – одна из лучших в коттеджном посёлке: в тихом живописном секторе, ближайшем к зелёной зоне и лесу. В пешей доступности – развитая инфраструктура коттеджного посёлка и станция метро.

Расположение

Дубровка ЖК (Сосенки)

Калужское шоссе, от МКАД по шоссе: 5 км, всего: 6 км

Тип застройки: обжитой к/п

Дом

Общая площадь строений: 235 м²

Год постройки дома: 2007 (отделка выполнена в 2012 году)

Количество уровней: 3

Спален: 4. **С/узелов полных:** 3. **С/узелов неполных:** 1.

Комнат всего: 6.

Опции: есть беседка и зона барбекю.

Материал стен: железобетонный монолитный каркас

Облицовка стен: штукатурка и покраска

Кровля: мягкая

Окна: стеклопакеты ПВХ (двухкамерные, в мансарде - 2 мансардных окна Velux)

Стадия готовности: меблирован

1-ый этаж: крыльцо 6 кв.м, прихожая 8 кв.м, коридор-холл, лестничный марш 4 кв.м, кухня (студия) с обеденной зоной 25,5 кв.м, гостиная 45,5 кв.м с выходом на участок, санузел 2 кв.м, котельная-постирочная 8 кв.м, подсобное помещение 1 кв.м, подсобное помещение 2 кв.м

2-ой этаж: коридор 7 кв.м, мастер-спальня 21,5 кв.м с гардеробной 7 кв.м, санузлом с душевой и ванной 6,5 кв.м и с выходом на балкон-террасу 15 кв.м, спальня (гостевая комната) 14 кв.м, санузел с душевой и ванной 7 кв.м

3-ий этаж: коридор 9 кв.м, гостиная (спальня) 22 кв.м с французским балконом, спальня 15 кв.м, гардеробная 9 кв.м, санузел 7 кв.м

Описание внутренней отделки: отделка выполнена

дорогостоящими импортными материалами в классическом стиле в светлых тонах. На стенах в гостиной, на

кухне, коридорах – обои под покраску, в спальнях – обои, в том числе панно из обоев, в санузлах – коллекционная плитка. На полу – инженерная (паркетная) доска из дуба, ламинат, керамогранит с водяным подогревом на 1-м этаже и в санузлах 2-го и мансардного этажа. Разноуровневые потолки – из гипсокартона с подсветкой и панелями. Установлены филёнчатые дубовые межкомнатные двери, подоконники ПВХ. На второй этаж ведёт монолитная лестница со ступенями, обшитыми износостойкой породой дерева – дубом

Инженерное обеспечение: отопление дома – от котла 35 кВт (Vaillant, Германия), по дому установлены радиаторы. Горячее водоснабжение – через бойлер на 200 л (Drazice). Установлена система очистки воды, кондиционеры на 2-м и мансардном этажах (Hisense), домофон

Мебель, оборудование: таунхаус полностью меблирован и укомплектован бытовой техникой: на кухне – итальянский гарнитур, техника Smeg, в гостиной и спальнях – шкафы, комоды, столы, кресла, диваны, кровати, гардеробные, шторы и карнизы. В санузлах установлена импортная сантехника

Дополнительные строения: беседка 9 кв.м

Дополнительная информация о доме: фундамент ленточный железобетонный монолитный, межэтажные перекрытия – железобетонные. Высота потолков на 1-м и 2-м этаже – около 3 м, на мансардном этаже – до 3,3 м

Участок

Площадь участка, соток: 2

Тип участка: без деревьев

Благоустройство участка: участок облагорожен: высажены газон, цветы, декоративные кустарники, по периметру проходит дренажная система

Статус земли: земли населенных пунктов, РВИ - для размещения коттеджной застройки, культурно-делового и спортивно-оздоровительного центра

Дополнительная информация об участке: участок находится в конце коттеджного посёлка, с 3-х сторон огорожен забором высотой до 2 м

Коммуникации

Газ: есть (магистральный)

Э/э: есть (10 кВт (3 фазы)

Водопровод: центральный

Канализация: централизованная

Телефон: возможно подключение

Интернет: есть (высокоскоростной выделенный интернет-канал, Дубровка-Телеком, 3 точки доступа - на каждом этаже и в беседке. Спутниковое телевидение Триколор)

Охрана: есть (охраняемый коттеджный посёлок)

Описание инфраструктуры

Охраняемый жилой комплекс с гостевой парковкой. На въезде большой фитнес-центр Дубровка с бассейном, СПА-зоной, салоном красоты и тренажерным залом. При въезде расположены три супермаркета один из них «Перекресток», «Азбука Вкуса», «Пятерочка». Торговый центр «Уютный дом», кулинария, банк, аптека, 3 ресторана: SomeMeat, Florentini, Чё Хотели Пили Ели, кафе Таверна и Вкусно и Точка, ветеринарная клиника, банкоматы, Дом быта, шиномонтаж, зоомагазин, офис нотариуса. Для детей жилого комплекса Дубровка работают: семейный центр и детский сад «Радость» со спортивными и творческими секциями. Частная школа Tower Bridge School (от 4 до 11 лет), где есть группа раннего развития, подготовка к школе, начальная школа и дополнительные занятия (творчество, живопись, иностранные языки и спортивные секции). Частная школа «СО-Знание Дубровка» для детей 0-11 классов, частная школа с начальными классами (1-4 класс) Эволуччи. На территории поселка благоустроена лесная прогулочная зона, места с беседками для барбекю, белые и велосипедные дорожки, есть мини-зоопарк. Действуют пункты выдачи заказов Ozon и Яндекс Маркет, Wildberries, Сдек. Православный Храм в 10 минутах пешком. В 10 минутах пешком метро Ольховая. В 10 минутах на машине частная школа Летово (с 7 по 11 класс), теннисный клуб Теннис.ру, городская инфраструктура поселков Коммунарка, Воскресенское, Николо-Хованское (поликлиники, больницы, десткие сады и школы, торговые комплексы, рестораны, фитнес клубы, банки, Мои документы и др.)