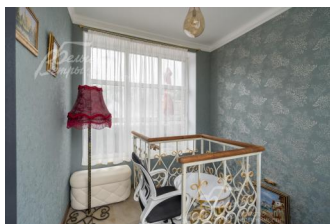
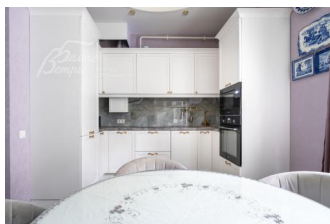
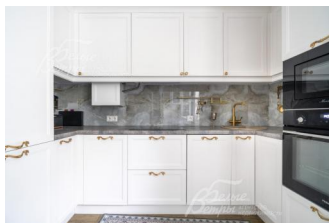
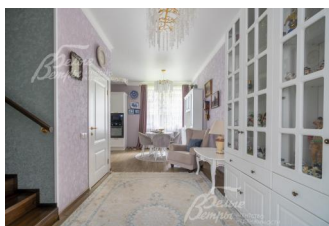
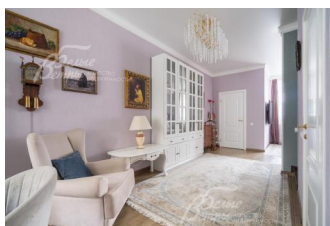


22 575 000 руб. 284 212 \$ 240 658 €

Курс ЦБ РФ 17.12.25 \$ — 79.43 руб. € — 93.81 руб.



Таунхаус, Фестиваль КП Код: 521-906

Код: 521-906

Особенности объекта

Новый таунхаус 126 кв.м с качественной отделкой. Оформлен в собственность!!! Полностью обставлен новой мебелью. Расположен в охраняемом сформированном посёлке таунхаусов, в 10 минутах от будущей станции метро Сосенки. На эксплуатируемой кровле организована терраса с зоной отдыха. Лучшее место в посёлке, рядом с домом выход в лес. Перед домом парковка на 2 авто. Поблизости городская инфраструктура п.Воскресенское.

Расположение

Фестиваль КП (Столбово)

Калужское шоссе, от МКАД по шоссе: 7 км, всего: 8 км

Тип застройки: сформированный к/п

Дом

Общая площадь строений: 126 м²

Количество уровней: 3

Спален: 2. **С/узлов полных:** 1. **С/узлов неполных:** 1.

Комнат всего: 3.

Опции: терраса.

Материал стен: газоблок

Облицовка стен: облицовочный кирпич + декор из полиуретана вокруг окон и входной группы.

Окна: стеклопакеты ПВХ (двухкамерные)

Стадия готовности: меблирован

1-ый этаж: общая 36.7 кв.м: тамбур 3.9 кв.м, холл 9 кв.м, гостиная 10 кв.м, кухня-столовая 12.6 кв.м, санузел 1.2 кв.м

2-ой этаж: общая 36.7 кв.м: холл 3.3 кв.м, спальня 12.8 кв.м, спальня 17 кв.м, ванная 3.6 кв.м с душевой

3-ий этаж: холл 3.3 кв.м (тёплый холл), веранда открытая на две стороны с переходом 30.3 кв.м

Описание внутренней отделки: классический стиль в тёплых постельных тонах: на стенах обои, в санузлах - плитка Kerama Marazzi. Пол на 1ом этаже отделан керамогранитом. Потолки натяжные. Лестница на металлокаркасе, шириной 80-84 см, обшита лиственницей, поручень из окрашенной лиственницы, забежные ступени. Двери - крашенный МДФ (Ульяновская фабрика) с магнитными замками. Подоконники - ПВХ глянцевые. В санузлах установлены смесители Grohe. На 3-ем уровне выведено электричество, установлены розетки, пол выложен керамогранитом.

Инженерное обеспечение: все коммуникации разведены: электрика, тёплый водяной пол - весь 1 этаж. Установлен двухконтурный котел Buderus, на всех этажах радиаторы. Оборудована система грубой очистки воды, на кухне трёхфазная очистка воды

"Гейзер". Установлена спутниковая антенна "Триколор".

Мебель, оборудование: в таунхаусе установлена новая мебель, встроенная кухня с бытовой техникой: холодильник, электрическая варочная панель, духовка Haier, микроволновка и посудомоечная машина Monsher, стиральная машина Bosch на 6.5 кг, вся техника встроенная. Фартук на кухне из керамогранита (60x1.2 м, Индия). Обеденная группа на 4 персоны, стол раздвижной с каменной столешницей, есть хозяйское полу-кресло. Буфет для посуды. Зона отдыха - журнальный столик из массива дерева, кресло и шкаф под библиотеку. Зона ТВ с раскладным диваном на 3 места, с ящиком для белья. В спальнях 2го этажа - гарнитур "Любава" (Белоруссия) из массива дерева, кровать со спальным местом 1.8 м и оттоманка, выполненная на заказ; кровать "Ассоль" со спальным местом 1.6 м, шкаф, тумбы и кресло-кровать. На 3-ем этаже: пуф с журнальным столиком и торшером, садовая мебель. Во всех помещениях портьеры, люстры и светильники.

Дополнительная информация о доме: фундамент - монолитная плита на ленточном основании, монолитные перекрытия, высота потолков: 1 этаж - 2.9 м, 2 этаж - 3 м

Участок

Площадь участка, соток: 1

Тип участка: парковый

Благоустройство участка: перед входом разбита цветочная клумба, высажено 3 туи, стелящийся можжевельник, 2 куста лаванды, куст гортензии, 3 куста роз, балконные горшочки летом с цветами, установлена лавочка в стиле крыльца, с ковкой, козырёк над крыльцом также декорирован ковкой.

Статус земли: ИЖС

Коммуникации

Газ: есть (магистральный)

Э/э: есть (15 кВт)

Водопровод: центральный

Канализация: централизованная

Интернет: есть (оптоволокно)

Охрана: есть (патрулирование)

Описание инфраструктуры

Внутри поселка - детская площадка с антивандальным покрытием. Планируется обустройство зоны отдыха, спортивные зоны и скамейки. Рядом с поселком выход в лес с облагороженной тропинкой, по которой сразу можно выйти к остановке общественного транспорта. Вблизи расположен п. Воскресенское, где можно найти такие важные инфраструктурные объекты, как общеобразовательная школа, детский сад. В Потапово также есть детский сад, строится гимназия. Недалеко от поселка таунхаусов "Фестиваль" есть физкультурно-оздоровительный детский комплекс с бассейном, теннисной школой, гольф-поле, Федеральный Технологический Университет, частная школа, рыболовная база «Сосенки», спортивный клуб "Прометей". Не стоит забывать и про близость к Москве. По плану строится станция метро Сосенское, большая перехватывающая парковка и ТЦ.