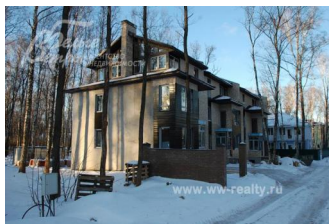


Снят с реализации

Курс ЦБ РФ 05.04.26 \$ — 79.73 руб. € — 92.19 руб.



[Таунхаус, Лесные поляны КП Код: 111-110](#)

Код: 111-110

Особенности объекта

Отличное предложение для тех, кто мечтает жить в лоне природы в удобной доступности от Москвы! Таунхаус под отделку на участке с вековыми лесными деревьями. Просторные помещения, высокие потолки. Тихий, охраняемый коттеджный поселок.

Расположение

Лесные поляны КП (Газопровод)
Калужское шоссе, от МКАД по шоссе: 2 км,
всего: 2 км
Тип застройки: сформированный к/п

Дом

Общая площадь строений: 246.5 м²
Год постройки дома: 2012
Количество уровней: 4
Спален: 3. **С/узлов:** 4. **Комнат всего:** 6.
Опции: сауна; терраса; камин.
Материал стен: керамзитобетонные блоки + утеплитель пеноплекс
Облицовка стен: деревянные панели, искусственный камень
Кровля: металлочерепица
Окна: стеклопакеты ПВХ
Стадия готовности: под отделку
Цоколь: помещение свободного назначения 49 кв.м: под сауну, бильярдную или тренажерный зал, с/узел 6.8 кв.м, бойлерная 11 кв.м.
1-ый этаж: тамбур 2 кв.м, холл 18 кв.м, гостиная с камином 23 кв.м, кухня-столовая 16 кв.м, с/узел 5.5 кв.м
2-ой этаж: холл 6 кв.м, хозяйская спальня 17 кв.м с балконом и с/узлом 7.6 кв.м, спальня 13 кв.м, с/узел 6.6 кв.м, спальня/кабинет 9 кв.м
3-ий этаж: мансарда - помещение свободного назначения 45 кв.м, с/узел 7 кв.м
Описание внутренней отделки: выполнена черновая стяжка полов, лестничный марш - бетонное основание
Инженерное обеспечение: установлен газовый котел, вентиляция естественная приточно-вытяжная
Дополнительная информация о доме: Фундамент дома монолитный, перекрытия между 1м и 2м этажами - железобетонные, между 2м этажом и мансардой - деревянные; высота потолков 3 метра.

Участок

Площадь участка, соток: 2
Тип участка: лесной
Благоустройство участка: сделан дренаж участка

Статус земли: земли населенных пунктов, для ИЖС

Дополнительная информация об участке: участок прямоугольной формы, расположен в центре поселка, организована площадка для стоянки а/м

Коммуникации

Газ: есть (магистральный, подключение весной 2013г.)

Э/э: есть (5 кВт)

Водопровод: центральный

Канализация: централизованная

Телефон: возможно подключение

Интернет: возможно подключение

Охрана: есть (ЧОП круглосуточно, видеонаблюдение)

Описание инфраструктуры

В поселке свой магазин, небольшая церковь, детская и спортивная площадки. Школа и детский сад в 100 метрах от дома. В 300 метрах городская инфраструктура (ЖК Испанские кварталы). При въезде в поселок фитнес-клуб в бизнес центре К-2. В 2 км до ТЦ Мега, Ашан, Икеа.

Элементы положит. окружения

Поселок расположен в лесном массиве.